

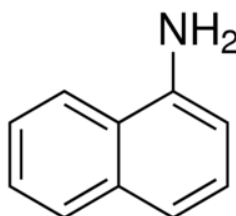
n° CAS: 134-32-7 MSDS

MATERIAL SAFETY DATA SHEET (MSDS)

RUBRIQUE 1: Identification de la substance/du mélange et de la société/l'entreprise

1.1. Identificateur de produit

Forme du produit : Substance
:
Numéro index : 612-020-00-2
Numéro CE : 205-138-7
n° CAS : 134-32-7
Code du produit : 04795
Structure chimique :



1.2. Utilisations identifiées pertinentes de la substance ou du mélange et utilisations déconseillées

1.2.1. Utilisations identifiées pertinentes

Utilisation de la substance/mélange : Laboratory chemicals, Manufacture of substances

1.2.2. Utilisations déconseillées

Pas d'informations complémentaires disponibles

1.3. Renseignements concernant le fournisseur de la fiche de données de sécurité

LOBA CHEMIE PVT.LTD.
107 Wode House Road, Jehangir Villa, Colaba
400005 Mumbai - INDIA
T +91 22 6663 6663 - F +91 22 6663 6699
info@lobachemie.com - www.lobachemie.com

1.4. Numéro d'appel d'urgence

Numéro d'urgence : + 91 22 6663 6663 (9:00am - 6:00 pm)

RUBRIQUE 2: Identification des dangers

2.1. Classification de la substance ou du mélange

Classification selon le règlement (CE) N° 1272/2008 [CLP]

Toxicité aiguë (par voie orale), Catégorie 4 H302
Cancérogénicité, Catégorie 1A H350
Dangereux pour le milieu aquatique — Danger chronique, Catégorie 2 H411

1-NAPHTHYLAMINE Extra Pure

Fiche de données de sécurité

Texte complet des classes de danger et des phrases H : voir rubrique 16

Classification selon les directives 67/548/CEE [DSD] ou 1999/45/CE [DPD]

Carc. Cat. 1; R45

Xn; R22

N; R51/53

Texte complet des phrases R: voir section 16

Effets néfastes physicochimiques, pour la santé humaine et pour l'environnement

Pas d'informations complémentaires disponibles

2.2. Éléments d'étiquetage

Etiquetage selon le règlement (CE) N° 1272/2008 [CLP]

Pictogrammes de danger (CLP) :



GHS07



GHS08



GHS09

Mention d'avertissement (CLP) :

Danger

Mentions de danger (CLP) :

H302 - Nocif en cas d'ingestion

H350 - Peut provoquer le cancer

H411 - Toxique pour les organismes aquatiques, entraîne des effets néfastes à long terme

Conseils de prudence (CLP) :

P201 - Se procurer les instructions avant utilisation

P273 - Éviter le rejet dans l'environnement

P280 - Porter des gants de protection/des vêtements de protection/un équipement de protection des yeux/un équipement de protection du visage

P308+P313 - EN CAS d'exposition prouvée ou suspectée: consulter un médecin

2.3. Autres dangers

Pas d'informations complémentaires disponibles

RUBRIQUE 3: Composition/informations sur les composants

3.1. Substances

Nom : 1-NAPHTHYLAMINE Extra Pure

n° CAS : 134-32-7

Numéro CE : 205-138-7

Numéro index : 612-020-00-2

Textes des phrases R et H: voir section 16

1-NAPHTHYLAMINE Extra Pure

Fiche de données de sécurité

3.2. Mélanges

Non applicable

RUBRIQUE 4: Premiers secours

4.1. Description des premiers secours

- Premiers soins après inhalation : Transporter la personne à l'extérieur et la maintenir dans une position où elle peut confortablement respirer. Donner de l'oxygène ou pratiquer la respiration artificielle si nécessaire. En cas de malaise consulter un médecin.
- Premiers soins après contact avec la peau : Laver la peau avec beaucoup d'eau. En cas d'irritation cutanée: consulter un médecin.
- Premiers soins après contact oculaire : Enlever les lentilles de contact si la victime en porte et si elles peuvent être facilement enlevées. Continuer à rincer. Rincer avec précaution à l'eau pendant plusieurs minutes. Si l'irritation oculaire persiste: consulter un médecin.
- Premiers soins après ingestion : Rincer la bouche. Appeler un CENTRE ANTIPOISON ou un médecin en cas de malaise.

4.2. Principaux symptômes et effets, aigus et différés

- Symptômes/lésions après ingestion : Nocif en cas d'ingestion.
- Symptômes chroniques : Peut provoquer le cancer.

4.3. Indication des éventuels soins médicaux immédiats et traitements particuliers nécessaires

Traitement symptomatique.

RUBRIQUE 5: Mesures de lutte contre l'incendie

5.1. Moyens d'extinction

- Moyens d'extinction appropriés : poudre chimique sèche, mousse résistant aux alcools, dioxyde de carbone (CO₂).
- Agents d'extinction non appropriés : Ne pas utiliser un fort courant d'eau.

5.2. Dangers particuliers résultant de la substance ou du mélange

Pas d'informations complémentaires disponibles

5.3. Conseils aux pompiers

- Protection en cas d'incendie : Ne pas intervenir sans un équipement de protection adapté.

RUBRIQUE 6: Mesures à prendre en cas de dispersion accidentelle

6.1. Précautions individuelles, équipement de protection et procédures d'urgence

6.1.1. Pour les non-secouristes

- Procédures d'urgence : Eloigner le personnel superflu.

6.1.2. Pour les secouristes

- Équipement de protection : Utiliser l'équipement de protection individuel requis.
- Procédures d'urgence : Aérer la zone.

6.2. Précautions pour la protection de l'environnement

Toxique pour les organismes aquatiques, entraîne des effets néfastes à long terme.

6.3. Méthodes et matériel de confinement et de nettoyage

- Procédés de nettoyage : Nettoyer immédiatement en balayant ou en aspirant.

6.4. Référence à d'autres rubriques

Pas d'informations complémentaires disponibles

1-NAPHTHYLAMINE Extra Pure

Fiche de données de sécurité

RUBRIQUE 7: Manipulation et stockage

7.1. Précautions à prendre pour une manipulation sans danger

Précautions à prendre pour une manipulation sans danger	: Éviter tout contact avec les yeux, la peau ou les vêtements.
Mesures d'hygiène	: Ne pas manger, boire ou fumer en manipulant ce produit. Se laver ... soigneusement après manipulation.

7.2. Conditions d'un stockage sûr, y compris d'éventuelles incompatibilités

Conditions de stockage	: Conserver dans l'emballage d'origine. Maintenir le récipient fermé de manière étanche. Stocker dans un endroit sec.
------------------------	---

7.3. Utilisation(s) finale(s) particulière(s)

Pas d'informations complémentaires disponibles

RUBRIQUE 8: Contrôles de l'exposition/protection individuelle

8.1. Paramètres de contrôle

Pas d'informations complémentaires disponibles

8.2. Contrôles de l'exposition

Protection des mains	: des gants de protection
Protection oculaire	: Lunettes anti-éclaboussures ou des lunettes de sécurité.
Protection de la peau et du corps	: Porter un vêtement de protection approprié
Protection des voies respiratoires	: Porter un équipement de protection respiratoire

RUBRIQUE 9: Propriétés physiques et chimiques

9.1. Informations sur les propriétés physiques et chimiques essentielles

État physique	: Solide
Couleur	: Reddish Crystalline.
Odeur	: ammonia odor.
Seuil olfactif	: Aucune donnée disponible
pH	: 7.1 at 1 g/l at 20 °C
Vitesse d'évaporation relative (l'acétate butylique=1)	: Aucune donnée disponible
Point de fusion	: 47 - 50
Point de congélation	: Aucune donnée disponible
Point d'ébullition	: 301 °C
Point d'éclair	: 157 °C
Température d'auto-inflammation	: Aucune donnée disponible
Température de décomposition	: Aucune donnée disponible
Inflammabilité (solide, gaz)	: Aucune donnée disponible

1-NAPHTHYLAMINE Extra Pure

Fiche de données de sécurité

Pression de vapeur	: 0.004 hPa at 20 °C
Densité relative de vapeur à 20 °C	: Aucune donnée disponible
Densité relative	: Aucune donnée disponible
Masse volumique	: 1.114 g/cm ³
Solubilité	: Eau: Very slightly soluble in cold water
Log Pow	: 2.1
Viscosité, cinématique	: Aucune donnée disponible
Viscosité, dynamique	: Aucune donnée disponible
Propriétés explosives	: Aucune donnée disponible
Propriétés comburantes	: Aucune donnée disponible
Limites d'explosivité	: Aucune donnée disponible

9.2. Autres informations

Pas d'informations complémentaires disponibles

RUBRIQUE 10: Stabilité et réactivité

10.1. Réactivité

Pas d'informations complémentaires disponibles

10.2. Stabilité chimique

Stable dans les conditions normales.

10.3. Possibilité de réactions dangereuses

Pas d'informations complémentaires disponibles

10.4. Conditions à éviter

Rayons directs du soleil. Contact avec l'air. Humidité.

10.5. Matières incompatibles

Pas d'informations complémentaires disponibles

10.6. Produits de décomposition dangereux

Pas d'informations complémentaires disponibles

RUBRIQUE 11: Informations toxicologiques

11.1. Informations sur les effets toxicologiques

Toxicité aiguë : Oral: Nocif en cas d'ingestion.

Corrosion cutanée/irritation cutanée : Non classé
pH: 7.1 at 1 g/l at 20 °C

Lésions oculaires graves/irritation oculaire : Non classé
pH: 7.1 at 1 g/l at 20 °C

Sensibilisation respiratoire ou cutanée : Non classé

Mutagénicité sur les cellules germinales : Non classé

Cancérogénicité : Peut provoquer le cancer.

1-NAPHTHYLAMINE Extra Pure

Fiche de données de sécurité

Toxicité pour la reproduction : Non classé

Toxicité spécifique pour certains organes cibles (exposition unique) : Non classé

Toxicité spécifique pour certains organes cibles (exposition répétée) : Non classé

Danger par aspiration : Non classé

Effets néfastes potentiels sur la santé humaine et symptômes possibles : Nocif en cas d'ingestion.

RUBRIQUE 12: Informations écologiques

12.1. Toxicité

Ecologie - eau : Toxique pour les organismes aquatiques, entraîne des effets néfastes à long terme.

12.2. Persistance et dégradabilité

1-NAPHTHYLAMINE Extra Pure (134-32-7)

Persistance et dégradabilité	Peut entraîner des effets néfastes à long terme pour l'environnement.
------------------------------	---

12.3. Potentiel de bioaccumulation

1-NAPHTHYLAMINE Extra Pure (134-32-7)

Log Pow	2.1
---------	-----

12.4. Mobilité dans le sol

Pas d'informations complémentaires disponibles

12.5. Résultats des évaluations PBT et vPvB

Pas d'informations complémentaires disponibles

12.6. Autres effets néfastes

Pas d'informations complémentaires disponibles

RUBRIQUE 13: Considérations relatives à l'élimination

13.1. Méthodes de traitement des déchets

Product/Packaging disposal recommendations : Éliminer le contenu/récipient dans ...

RUBRIQUE 14: Informations relatives au transport

Conformément aux exigences de ADR / RID / IMDG / IATA / ADN

14.1. Numéro ONU

N° ONU (ADR) : 2077

N° ONU (IMDG) : 2077

1-NAPHTHYLAMINE Extra Pure

Fiche de données de sécurité

N° ONU (IATA) : 2077
N° ONU (ADN) : 2077
N° ONU (RID) : 2077

14.2. Désignation officielle de transport de l'ONU

Désignation exacte d'expédition/Description (ADR) : ALPHA-NAPHTHYLAMINE
Proper Shipping Name (IMDG) : alpha-NAPHTHYLAMINE
Désignation exacte d'expédition/Description (IATA) : ALPHA-NAPHTHYLAMINE
Désignation officielle pour le transport (ADN) : alpha-NAPHTHYLAMINE
Désignation exacte d'expédition/Description (RID) : alpha-NAPHTHYLAMINE
Transport document description (ADR) : UN 2077 ALPHA-NAPHTHYLAMINE, 6.1, III, (E), DANGEREUX POUR L'ENVIRONNEMENT
Description document de transport (IMDG) : UN 2077 alpha-NAPHTHYLAMINE, 6.1, III, POLLUANT MARIN/DANGEREUX POUR L'ENVIRONNEMENT
Description document de transport (IATA) : UN 2077 ALPHA-NAPHTHYLAMINE, 6.1, III, ENVIRONMENTALLY HAZARDOUS
Description document de transport (ADN) : UN 2077 alpha-NAPHTHYLAMINE, 6.1, III, DANGEREUX POUR L'ENVIRONNEMENT
Description document de transport (RID) : UN 2077 alpha-NAPHTHYLAMINE, 6.1, III, DANGEREUX POUR L'ENVIRONNEMENT

14.3. Classe(s) de danger pour le transport

ADR

Classe(s) de danger pour le transport (ADR) : 6.1
Etiquettes de danger (ADR) : 6.1



IMDG

Classe(s) de danger pour le transport (IMDG) : 6.1
Etiquettes de danger (IMDG) : 6.1



IATA

Classe(s) de danger pour le transport (IATA) : 6.1
Etiquettes de danger (IATA) : 6.1



ADN

1-NAPHTHYLAMINE Extra Pure

Fiche de données de sécurité

Classe(s) de danger pour le transport (ADN) : 6.1

Étiquettes de danger (ADN) : 6.1



RID

Classe(s) de danger pour le transport (RID) : 6.1

Étiquettes de danger (RID) : 6.1



14.4. Groupe d'emballage

Groupe d'emballage (ADR) : III

Groupe d'emballage (IMDG) : III

Groupe d'emballage (IATA) : III

Groupe d'emballage (ADN) : III

Groupe d'emballage (RID) : III

14.5. Dangers pour l'environnement

Dangereux pour l'environnement : Oui

Polluant marin : Oui

Autres informations : Pas d'informations supplémentaires disponibles

14.6. Précautions particulières à prendre par l'utilisateur

- Transport par voie terrestre

Code de classification (ADR) : T2

Quantités limitées (ADR) : 5kg

Quantités exceptées (ADR) : E1

Instructions d'emballage (ADR) : P002, IBC08, LP02, R001

Dispositions spéciales d'emballage (ADR) : B3

Dispositions particulières relatives à l'emballage en commun (ADR) : MP10

Instructions pour citernes mobiles et conteneurs pour vrac (ADR) : T1

Dispositions spéciales pour citernes mobiles et conteneurs pour vrac (ADR) : TP33

Code-citerne (ADR) : SGAH, L4BH

Dispositions spéciales pour citernes (ADR) : TU15, TE19

Véhicule pour le transport en citerne : AT

Catégorie de transport (ADR) : 2

Dispositions spéciales de transport - Vrac (ADR) : VC1, VC2, AP7

Dispositions spéciales de transport - Chargement, déchargement et manutention : CV13, CV28

1-NAPHTHYLAMINE Extra Pure

Fiche de données de sécurité

Dispositions spéciales de transport -
Exploitation (ADR) : S9
Danger n° (code Kemler) : 60
Panneaux oranges :



Code de restriction concernant les tunnels
(ADR) : E
Code EAC : 2Z

- Transport maritime

Quantités limitées (IMDG) : 5 kg
Quantités exceptées (IMDG) : E1
Packing instructions (IMDG) : P002, LP02
IBC packing instructions (IMDG) : IBC08
IBC special provisions (IMDG) : B3
Tank instructions (IMDG) : T1
Tank special provisions (IMDG) : TP33
EmS-No. (Fire) : F-A
EmS-No. (Spillage) : S-A
Stowage category (IMDG) : A
N° GSMU : 153

- Transport aérien

Quantités exceptées avion passagers et
cargo (IATA) : E1
Quantités limitées avion passagers et
cargo (IATA) : Y645
Quantité nette max. pour quantité limitée
avion passagers et cargo (IATA) : 10kg
Instructions d'emballage avion passagers
et cargo (IATA) : 670
Quantité nette max. pour avion passagers
et cargo (IATA) : 100kg
Instructions d'emballage avion cargo
seulement (IATA) : 677
Quantité max. nette avion cargo seulement
(IATA) : 200kg
Code ERG (IATA) : 6L

- Transport par voie fluviale

Code de classification (ADN) : T2
Dispositions spéciales (ADN) : 802
Quantités limitées (ADN) : 5 kg
Quantités exceptées (ADN) : E1
Équipement exigé (ADN) : PP, EP
Nombre de cônes/feux bleus (ADN) : 0

- Transport ferroviaire

Code de classification (RID) : T2
Quantités limitées (RID) : 5kg
Quantités exceptées (RID) : E1
Packing instructions (RID) : P002, IBC08, LP02, R001
Dispositions spéciales d'emballage (RID) : B3
Dispositions particulières relatives à
l'emballage en commun (RID) : MP10

1-NAPHTHYLAMINE Extra Pure

Fiche de données de sécurité

Instructions de transport en citernes mobiles et conteneurs pour vrac (RID)	: T1
Dispositions spéciales relatives aux citernes mobiles et aux conteneurs pour vrac (RID)	: TP33
Codes-citerne pour les citernes RID (RID)	: SGAH, L4BH
Dispositions spéciales pour les citernes RID (RID)	: TU15
Catégorie de transport (RID)	: 2
Dispositions spéciales relatives au transport – Vrac (RID)	: VC1, VC2, AP7
Dispositions spéciales relatives au transport – Chargement, déchargement et manutention (RID)	: CW13, CW28, CW31
Colis express (RID)	: CE11
Numéro d'identification du danger (RID)	: 60

14.7. Transport en vrac conformément à l'annexe II de la convention MARPOL 73/78 et au recueil IBC

Non applicable

RUBRIQUE 15: Informations relatives à la réglementation

15.1. Réglementations/législation particulières à la substance ou au mélange en matière de sécurité, de santé et d'environnement

15.1.1. Réglementations UE

Pas de restrictions selon l'annexe XVII de REACH

1-NAPHTHYLAMINE Extra Pure is not on the REACH Candidate List

1-NAPHTHYLAMINE Extra Pure is not on the REACH Annex XIV List

15.1.2. Directives nationales

Allemagne

AwSV/VwVwS Annex reference : Classe de danger pour l'eau (WGK) 2, Présente un danger pour l'eau (Classification according to VwVwS, Annex 2; No WGK 822)

12th Ordinance Implementing the Federal Immission Control Act - 12.BImSchV : Non assujetti au 12ème BImSchV (décret de protection contre les émissions) (Règlement sur les accidents majeurs)

Danemark

Recommandations réglementation danoise : Young people below the age of 18 years are not allowed to use the product
Pregnant/breastfeeding women working with the product must not be in direct contact with the product
The requirements from the Danish Working Environment Authorities regarding work with carcinogens must be followed during use and disposal

15.2. Évaluation de la sécurité chimique

Pas d'informations complémentaires disponibles

1-NAPHTHYLAMINE Extra Pure

Fiche de données de sécurité

RUBRIQUE 16: Autres informations

Textes des phrases R-,H- et EUH:

Acute Tox. 4 (Oral)	Toxicité aiguë (par voie orale), Catégorie 4
Aquatic Chronic 2	Dangereux pour le milieu aquatique — Danger chronique, Catégorie 2
Carc. 1A	Cancérogénicité, Catégorie 1A
H302	Nocif en cas d'ingestion
H350	Peut provoquer le cancer
H411	Toxique pour les organismes aquatiques, entraîne des effets néfastes à long terme
R22	Nocif en cas d'ingestion
R45	Peut provoquer le cancer
R51/53	Toxique pour les organismes aquatiques, peut entraîner des effets néfastes à long terme pour l'environnement aquatique
N	Dangereux pour l'environnement
Xn	Nocif

Ces informations sont basées sur nos connaissances actuelles et décrivent le produit pour les seuls besoins de la santé, de la sécurité et de l'environnement. Elles ne devraient donc pas être interprétées comme garantissant une quelconque propriété spécifique du produit