

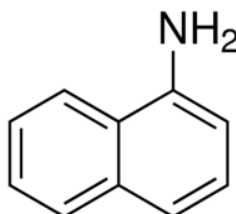
CAS เลขที่: 134-32-7 MSDS

MATERIAL SAFETY DATA SHEET (MSDS)

ส่วนที่ 1: การบ่งชี้สารเดี่ยว/สารผสม/บริษัท

1.1. การบ่งชี้ผลิตภัณฑ์

รูปแบบผลิตภัณฑ์	: สาร
	:
ดัชนี EC เลขที่	: 612-020-00-2
EC เลขที่	: 205-138-7
CAS เลขที่	: 134-32-7
รหัสสินค้า	: 04795
โครงสร้างทางเคมี	:



1.2. การใช้งานที่ระบุที่เกี่ยวข้องของสารเดี่ยวหรือสารผสมและไม่แนะนำให้ใช้กับ

1.2.1. การใช้งานที่ระบุที่เกี่ยวข้อง

การใช้สารเดี่ยวหรือสารผสม : Laboratory chemicals, Manufacture of substances

1.2.2. ไม่แนะนำให้ใช้กับ

ไม่มีข้อมูลเพิ่มเติม

1.3. เอกสารข้อมูลความปลอดภัย

LOBA CHEMIE PVT.LTD.
107 Wode House Road, Jehangir Villa, Colaba
400005 Mumbai - INDIA
T +91 22 6663 6663 - F +91 22 6663 6699
info@lobachemie.com - www.lobachemie.com

1.4. หมายเลขโทรศัพท์ฉุกเฉิน

หมายเลขฉุกเฉิน : + 91 22 6663 6663 (9:00am - 6:00 pm)

ส่วนที่ 2: การบ่งชี้อันตราย

2.1. การจำแนกประเภทของสารเดี่ยวหรือสารผสม

การจำแนกประเภทตามข้อกำหนด (CE) เลขที่ 1272/2008 [CLP]

ความเป็นพิษเฉียบพลัน ทางปาก	H302
ประเภทย่อย ๔	
การก่อมะเร็ง ประเภทย่อย ๑A	H350
ความเป็นอันตรายระยะยาวต่อสิ่งแวดล้อม	H411
ไนน้ำ ประเภทย่อย ๒	

1-NAPHTHYLAMINE Extra Pure

เอกสารข้อมูลความปลอดภัย

ข้อความเต็มของการจำแนกประเภทและข้อความ H : ดูส่วนที่ 16

การจำแนกประเภทตามคำสั่ง 67/548/EEC หรือ 1999/45/EC

Carc.Cat.1; R45

Xn; R22

N; R51/53

ดูข้อความทั้งหมดของประโยค R : ดูหัวข้อที่ 16

อาการที่ไม่พึงประสงค์ทางเคมีกายภาพ, สุขภาพของมนุษย์ และผลกระทบต่อสิ่งแวดล้อม

ไม่มีข้อมูลเพิ่มเติม

2.2. องค์ประกอบของฉลาก

การติดฉลากตามข้อกำหนด (CE) เลขที่ 1272/2008 [CLP]

รูปสัญลักษณ์ของความเป็นอันตราย (CLP)



GHS07

GHS08

GHS09

Signal word (CLP)

: อันตราย

ข้อความแสดงความเป็นอันตราย (CLP)

: H302 - เป็นอันตรายเมื่อกลืนกิน
H350 - อาจก่อให้เกิดมะเร็ง
H411 - เป็นพิษต่อสิ่งมีชีวิตในน้ำ และมีผลกระทบต่อระยะยาว

ข้อความที่แสดงข้อควรระวัง (CLP)

: P201 - ต้องได้รับคำแนะนำก่อนการใช้
P273 - หลีกเลี่ยงการปล่อยสู่สิ่งแวดล้อม
P280 - สวม ถุงมือ เสื้อป้องกัน แวนตา และหน้ากาก
P308+P313 - ถ้าได้รับสัมผัสหรือมีความกังวล โทรศัพทหาศูนย์พิษวิทยาหรือแพทย์

2.3. ความเป็นอันตรายอื่น ๆ

ไม่มีข้อมูลเพิ่มเติม

ส่วนที่ 3: องค์ประกอบและข้อมูลเกี่ยวกับส่วนผสม

3.1. สารเดี่ยว

ชื่อ : 1-NAPHTHYLAMINE Extra Pure

CAS เลขที่ : 134-32-7

EC เลขที่ : 205-138-7

ดัชนี EC เลขที่ : 612-020-00-2

ดูข้อความทั้งหมดของประโยค R และ H : ดูหัวข้อที่ 16

1-NAPHTHYLAMINE Extra Pure

เอกสารข้อมูลความปลอดภัย

3.2. สารผสม

ไม่ใช่

ส่วนที่ 4: มาตรการปฐมพยาบาล

4.1. รายละเอียดของมาตรการปฐมพยาบาล

มาตรการปฐมพยาบาลหลังจากการหายใจเข้าไป	: ให้ออกซิเจนหรือช่วยหายใจถ้าจำเป็น และให้พักผ่อนในลักษณะที่หายใจได้สะดวก. Give oxygen or artificial respiration if necessary. If you feel unwell, seek medical advice.
มาตรการปฐมพยาบาลหลังจากการสัมผัสผิวหนัง	: Wash skin with plenty of water. ถ้าผิวหนังเกิดระคายเคือง ขอคำปรึกษาหรือการรักษาที่เหมาะสม.
มาตรการปฐมพยาบาลหลังจากการสัมผัสดวงตา	: ถอดคอนแทกเลนส์ออก ถ้ากระทำได้ง่าย และชะล้างด้วยน้ำ. ชะล้างด้วยน้ำอย่างระมัดระวังเป็นเวลาหลายนาที. ถ้าตาเกิดระคายเคือง ขอคำปรึกษาหรือการรักษาที่เหมาะสม.
มาตรการปฐมพยาบาลหลังจากการกลืนกิน	: ชะล้างปาก. โทรศัพทหาศูนย์พิษวิทยาหรือแพทย์ เมื่อรู้สึกไม่สบาย.

4.2. อาการหรือผลกระทบที่สำคัญทั้งที่เกิดเฉียบพลันและที่เกิดขึ้นภายหลัง

อาการ/การบาดเจ็บหลังจากการกลืนกิน	: เป็นอันตรายเมื่อกลืนกิน.
อาการเรื้อรัง	: May cause cancer.

4.3. ระบุถึงข้อควรพิจารณาทางการแพทย์ที่ต้องทำทันที และการดูแลรักษาเฉพาะที่ควรดำเนินการ

Treat symptomatically.

ส่วนที่ 5: มาตรการผจญเพลิง

5.1. สารดับเพลิง

สารดับเพลิงที่เหมาะสม	: dry chemical powder, alcohol-resistant foam, carbon dioxide (CO2).
สารดับเพลิงที่ไม่เหมาะสม	: Do not use a heavy water stream.

5.2. ความเป็นอันตรายเฉพาะที่เกิดขึ้นจากสารเดี่ยวหรือสารผสม

ไม่มีข้อมูลเพิ่มเติม

5.3. ข้อแนะนำสำหรับนักผจญเพลิง

การป้องกันในระหว่างการผจญเพลิง	: Do not attempt to take action without suitable protective equipment.
--------------------------------	--

ส่วนที่ 6: มาตรการจัดการเมื่อมีการหกหรือไหลของสาร

6.1. ข้อระวังส่วนบุคคล อุปกรณ์ป้องกันอันตราย และขั้นตอนการปฏิบัติงานฉุกเฉิน

6.1.1. สำหรับผู้ที่ไม่ใช่หน่วยกู้ภัย

ขั้นตอนฉุกเฉิน	: Evacuate unnecessary personnel.
----------------	-----------------------------------

6.1.2. สำหรับหน่วยกู้ภัย

อุปกรณ์การป้องกัน	: สวมอุปกรณ์ป้องกันอันตรายส่วนบุคคล.
ขั้นตอนฉุกเฉิน	: Ventilate area.

6.2. ข้อควรระวังสำหรับสิ่งแวดล้อม

เป็นพิษต่อสิ่งมีชีวิตในน้ำ และมีผลกระทบต่อปะการัง.

6.3. วิธีการและวัสดุสำหรับกักเก็บและทำความสะอาด

วิธีการในการทำความสะอาด	: Clean up immediately by sweeping or vacuum.
-------------------------	---

6.4. อ้างอิงหัวข้ออื่น ๆ

ไม่มีข้อมูลเพิ่มเติม

1-NAPHTHYLAMINE Extra Pure

เอกสารข้อมูลความปลอดภัย

ส่วนที่ 7: การขนย้าย เคลื่อนย้าย ใช้งาน และเก็บรักษา

7.1. ข้อควรระวังในการขนถ่ายเคลื่อนย้าย ใช้งาน และการเก็บรักษาอย่างปลอดภัย

ข้อควรระวังในการขนถ่ายเคลื่อนย้าย ใช้งาน และการเก็บรักษาอย่างปลอดภัย : ห้ามให้เข้าตา สัมผัสผิวหนัง หรือเปื้อนเสื้อผ้า.
มาตรการสูวนามัย : ห้ามกลืนกิน ดื่ม หรือสูบบุหรี่เมื่อใช้ผลิตภัณฑ์นี้. ล้าง ... ให้สะอาดตลอดหลังการดำเนินการใด ๆ.

7.2. สภาวะการเก็บรักษาอย่างปลอดภัย รวมทั้งข้อห้ามในการเก็บรักษาสารที่เข้ากันไม่ได้

เงื่อนไขในการเก็บรักษา : Store in original container. เก็บในภาชนะที่ปิดสนิท. เก็บรักษาในที่ที่แห้ง.

7.3. การใช้ปลายทางเฉพาะ

ไม่มีข้อมูลเพิ่มเติม

ส่วนที่ 8: การควบคุมการรับสัมผัสและการป้องกัน

8.1. ค่าต่าง ๆ ที่ใช้ควบคุม

ไม่มีข้อมูลเพิ่มเติม

8.2. การควบคุมการรับสัมผัส

การป้องกันมือ : ถุงมือป้องกัน
การป้องกันดวงตา : Chemical goggles or safety glasses
การป้องกันผิวหนังและร่างกาย : สวมชุดป้องกันที่เหมาะสม
การป้องกันระบบหายใจ : สวมอุปกรณ์ช่วยหายใจ

ส่วนที่ 9: คุณสมบัติทางกายภาพและทางเคมี

9.1. ข้อมูลพื้นฐานเกี่ยวกับคุณสมบัติทางกายภาพและทางเคมี

สภาพร่างกาย : Solid
สี : Reddish Crystalline.
กลิ่น : ammonia odor.
ค่าขีดจำกัดของกลิ่นที่รับได้ : ไม่มีข้อมูล
pH : 7.1 at 1 g/l at 20 °C
อัตราการระเหยสัมพัทธ์ (บิวทิลอะซีเตท = 1) : ไม่มีข้อมูล
จุดหลอมเหลว : 47 - 50
จุดเยือกแข็ง : ไม่มีข้อมูล
จุดเดือด : 301 °C
จุดวาบไฟ : 157 °C
อุณหภูมิที่ลุกติดไฟได้เอง : ไม่มีข้อมูล
อุณหภูมิของการสลายตัว : ไม่มีข้อมูล
ความไวไฟ (ของแข็ง ก๊าซ) : ไม่มีข้อมูล

1-NAPHTHYLAMINE Extra Pure

เอกสารข้อมูลความปลอดภัย

ความดันไอ	: 0.004 hPa at 20 °C
ความหนาแน่นสัมพัทธ์ของไอที่ 20 องศาเซลเซียส	: ไม่มีข้อมูล
ความหนาแน่นสัมพัทธ์	: ไม่มีข้อมูล
ความหนาแน่น	: 1.114 ก./ซม. ³
ความสามารถในการละลายได้	: ง่าย: Very slightly soluble in cold water
Log Pow	: 2.1
ความหนืด, คิเนแมติกส์	: ไม่มีข้อมูล
ความหนืด, ไดนามิก	: ไม่มีข้อมูล
คุณสมบัติของการระเบิด	: ไม่มีข้อมูล
คุณสมบัติออกซิไดซ์	: ไม่มีข้อมูล
ขีดจำกัดของการระเบิด	: ไม่มีข้อมูล

9.2. ข้อมูลอื่น ๆ

ไม่มีข้อมูลเพิ่มเติม

ส่วนที่ 10: ความเสถียรและการเกิดปฏิกิริยา

10.1. การเกิดปฏิกิริยา

ไม่มีข้อมูลเพิ่มเติม

10.2. ความเสถียรทางเคมี

Stable under normal conditions.

10.3. ความเป็นไปได้ในการเกิดปฏิกิริยาอันตราย

ไม่มีข้อมูลเพิ่มเติม

10.4. สภาพที่ควรหลีกเลี่ยง

แสงแดดโดยตรง. Air contact. Moisture.

10.5. วัสดุที่เข้ากันไม่ได้

ไม่มีข้อมูลเพิ่มเติม

10.6. ความเป็นอันตรายของสารที่เกิดจากการสลายตัว

ไม่มีข้อมูลเพิ่มเติม

ส่วนที่ 11: ข้อมูลด้านพิษวิทยา

11.1. ข้อมูลเกี่ยวกับผลกระทบด้านพิษวิทยา

ความเป็นพิษเฉียบพลัน : ทางปาก: เป็นอันตรายเมื่อกลืนกิน.

การกัดกร่อนและการระคายเคืองต่อผิวหนัง : ไม่จัดจำแนก
pH: 7.1 at 1 g/l at 20 °C

การทำลายดวงตาอย่างรุนแรงและการระคายเคืองต่อดวงตา : ไม่จัดจำแนก
pH: 7.1 at 1 g/l at 20 °C

การทำให้อับการกระตุ้นอาการแพ้ต่อระบบทางเดินหายใจหรือผิวหนัง : ไม่จัดจำแนก

1-NAPHTHYLAMINE Extra Pure

เอกสารข้อมูลความปลอดภัย

การก่อให้เกิดการกลายพันธุ์ของเซลล์สืบพันธุ์ : ไม่จัดจำแนก
การก่อมะเร็ง : อาจก่อให้เกิดมะเร็ง.

ความเป็นพิษต่อระบบสืบพันธุ์ : ไม่จัดจำแนก
ความเป็นพิษต่ออวัยวะเป้าหมายอย่างเฉพาะเจาะจง (การรับสัมผัสครั้งเดียว) : ไม่จัดจำแนก

ความเป็นพิษต่ออวัยวะเป้าหมายอย่างเฉพาะเจาะจง (การรับสัมผัสซ้ำ) : ไม่จัดจำแนก

ความเป็นอันตรายจากการสลาย : ไม่จัดจำแนก

อาการและผลกระทบบที่ไม่พึงประสงค์ที่อาจมีต่อสุขภาพของมนุษย์ : เป็นอันตรายเมื่อกลืนกิน.

ส่วนที่ 12: ข้อมูลด้านนิเวศวิทยา

12.1. ความเป็นพิษ

นิเวศวิทยา - น้ำ : เป็นพิษต่อสิ่งมีชีวิตในน้ำ และมีผลกระทบระยะยาว.

12.2. การตกค้างยาวนานและความสามารถในการย่อยสลาย

1-NAPHTHYLAMINE Extra Pure (134-32-7)

การตกค้างยาวนานและความสามารถในการย่อยสลาย : อาจก่อให้เกิดผลเสียในสภาพแวดล้อมระยะยาว.

12.3. ศักยภาพในการสะสมทางชีวภาพ

1-NAPHTHYLAMINE Extra Pure (134-32-7)

Log Pow : 2.1

12.4. การเคลื่อนย้ายในดิน

ไม่มีข้อมูลเพิ่มเติม

12.5. ผลของการประเมิน PBT และ vPvB

ไม่มีข้อมูลเพิ่มเติม

12.6. ผลกระทบในทางเสียหายอื่น ๆ

ไม่มีข้อมูลเพิ่มเติม

ส่วนที่ 13: ข้อพิจารณาในการกำจัด

13.1. วิธีการกำจัดของเสีย

Product/Packaging disposal recommendations : กำจัดสารหรือภาชนะบรรจุ ...

1-NAPHTHYLAMINE Extra Pure

เอกสารข้อมูลความปลอดภัย

ส่วนที่ 14: ข้อมูลการขนส่ง

ตาม ADR / RID / IMDG / IATA / ADN

14.1. หมายเลขสหประชาชาติ

UN-เลขที่ (ADR)	: 2077
UN-เลขที่ (IMDG)	: 2077
UN-เลขที่ (IATA)	: 2077
UN-เลขที่ (ADN)	: 2077
UN-เลขที่ (RID)	: 2077

14.2. ชื่อที่ถูกต้องในการขนส่งสหประชาชาติ

Proper Shipping Name (ADR)	: ALPHA-NAPHTHYLAMINE
Proper Shipping Name (IMDG)	: alpha-NAPHTHYLAMINE
ชื่อที่ใช้ในการขนส่ง (IATA)	: ALPHA-NAPHTHYLAMINE
ชื่อที่ใช้ในการขนส่ง (ADN)	: alpha-NAPHTHYLAMINE
ชื่อที่ใช้ในการขนส่ง (RID)	: alpha-NAPHTHYLAMINE
Transport document description (ADR)	: UN 2077 ALPHA-NAPHTHYLAMINE, 6.1, III, (E), ENVIRONMENTALLY HAZARDOUS
รายละเอียดเอกสารการขนส่ง (IMDG)	: UN 2077 alpha-NAPHTHYLAMINE, 6.1, III, MARINE POLLUTANT/ENVIRONMENTALLY HAZARDOUS
รายละเอียดเอกสารการขนส่ง (IATA)	: UN 2077 ALPHA-NAPHTHYLAMINE, 6.1, III, ENVIRONMENTALLY HAZARDOUS
รายละเอียดเอกสารการขนส่ง (ADN)	: UN 2077 alpha-NAPHTHYLAMINE, 6.1, III, ENVIRONMENTALLY HAZARDOUS
รายละเอียดเอกสารการขนส่ง (RID)	: UN 2077 alpha-NAPHTHYLAMINE, 6.1, III, ENVIRONMENTALLY HAZARDOUS

14.3. ประเภทความเป็นอันตรายสำหรับการขนส่ง

ADR

ประเภทความเป็นอันตรายสำหรับการขนส่ง (ADR)	: 6.1
Danger labels (ADR)	: 6.1



IMDG

ประเภทความเป็นอันตรายสำหรับการขนส่ง (IMDG)	: 6.1
Danger labels (IMDG)	: 6.1

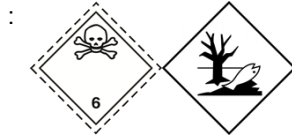


IATA

ประเภทความเป็นอันตรายสำหรับการขนส่ง (IATA)	: 6.1
ฉลากอันตราย (IATA)	: 6.1

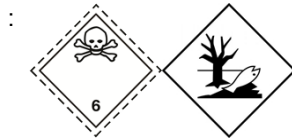
1-NAPHTHYLAMINE Extra Pure

เอกสารข้อมูลความปลอดภัย



ADN

ประเภทความเป็นอันตรายสำหรับการขนส่ง (ADN) : 6.1
Danger labels (ADN) : 6.1



RID

ประเภทความเป็นอันตรายสำหรับการขนส่ง (RID) : 6.1
Danger labels (RID) : 6.1



14.4. กลุ่มการบรรจุ

กลุ่มการบรรจุ (ADR) : III
กลุ่มการบรรจุ (IMDG) : III
กลุ่มบรรจุภัณฑ์ (IATA) : III
กลุ่มบรรจุภัณฑ์ (ADN) : III
กลุ่มการบรรจุ (RID) : III

14.5. ความเป็นอันตรายต่อสิ่งแวดล้อม

อันตรายสำหรับสิ่งแวดล้อม : ใช่
มลภาวะทางทะเล : ใช่
ข้อมูลอื่น ๆ : ไม่มีข้อมูลเพิ่มเติม


14.6. ข้อควรระวังพิเศษสำหรับผู้ใช้

- การขนส่งทางบก

Classification code (ADR) : T2
ปริมาณที่จำกัด (ADR) : 5kg
ปริมาณที่ยกเว้น (ADR) : E1
Packing instructions (ADR) : P002, IBC08, LP02, R001
Special packing provisions (ADR) : B3
Mixed packing provisions (ADR) : MP10
Portable tank and bulk container instructions (ADR) : T1
Portable tank and bulk container special provisions (ADR) : TP33
Tank code (ADR) : SGAH, L4BH
Tank special provisions (ADR) : TU15, TE19
ยานพาหนะสำหรับการขนส่งแห้ง : AT

1-NAPHTHYLAMINE Extra Pure

เอกสารข้อมูลความปลอดภัย

หมวดหมู่การขนส่ง (ADR)	: 2
Special provisions for carriage - Bulk (ADR)	: VC1, VC2, AP7
Special provisions for carriage - Loading, unloading and handling (ADR)	: CV13, CV28
Special provisions for carriage - Operation (ADR)	: S9
การป้องกันความเป็นอันตรายหมายเลข (Kemler เลขที่)	: 60
ป้ายสี่เหลี่ยม	: 
รหัสข้อจำกัดเกี่ยวกับอุโมงค์ (ADR)	: E
รหัส EAC	: 2Z

- การขนส่งทางเรือ

Limited quantities (IMDG)	: 5 kg
ปริมาณที่ยกเว้น (IMDG)	: E1
Packing instructions (IMDG)	: P002, LP02
IBC packing instructions (IMDG)	: IBC08
IBC special provisions (IMDG)	: B3
Tank instructions (IMDG)	: T1
Tank special provisions (IMDG)	: TP33
EmS-No. (Fire)	: F-A
EmS-No. (Spillage)	: S-A
Stowage category (IMDG)	: A
MFAG-เลขที่	: 153

- การขนส่งทางอากาศ

ปริมาณที่ยกเว้น PCA (IATA)	: E1
ปริมาณที่จำกัด PCA (IATA)	: Y645
ปริมาณสุทธิสูงสุดของปริมาณที่จำกัด PCA (IATA)	: 10kg
คำแนะนำบรรจุภัณฑ์ PCA (IATA)	: 670
ปริมาณ PCA สูงสุดสุทธิ (IATA)	: 100kg
คำแนะนำบรรจุภัณฑ์ซีโอไอ (IATA)	: 677
ปริมาณสูงสุดสุทธิของ CAO (IATA)	: 200kg
รหัส ERG (IATA)	: 6L

- การขนส่งทางน้ำภายในประเทศ

รหัสการจำแนกประเภท (ADN)	: T2
บทบัญญัติพิเศษ (ADN)	: 802
ปริมาณที่จำกัด (ADN)	: 5 kg
ปริมาณที่ยกเว้น (ADN)	: E1
Equipment required (ADN)	: PP, EP
Number of blue cones/lights (ADN)	: 0

- การขนส่งทางรถไฟ

Classification code (RID)	: T2
ปริมาณจำกัด (RID)	: 5kg
ปริมาณที่ยกเว้น (RID)	: E1
Packing instructions (RID)	: P002, IBC08, LP02, R001
Special packing provisions (RID)	: B3
Mixed packing provisions (RID)	: MP10

1-NAPHTHYLAMINE Extra Pure

เอกสารข้อมูลความปลอดภัย

Portable tank and bulk container instructions (RID)	: T1
Portable tank and bulk container special provisions (RID)	: TP33
Tank codes for RID tanks (RID)	: SGAH, L4BH
Special provisions for RID tanks (RID)	: TU15
หมวดหมู่การขนส่ง (RID)	: 2
Special provisions for carriage – Bulk (RID)	: VC1, VC2, AP7
Special provisions for carriage – Loading and unloading (RID)	: CW13, CW28, CW31
Colis express (express parcels) (RID)	: CE11
Hazard identification number (RID)	: 60

14.7. การขนส่งด้วยภาชนะขนาดใหญ่ ให้เป็นไปตามภาคผนวก II ของ MARPOL 73/78 และ IBC Code

ไม่ใช้

ส่วนที่ 15: ข้อมูลด้านกฎข้อบังคับ

15.1. กฎระเบียบและกฎหมายด้านความปลอดภัย สุขภาพและสิ่งแวดล้อม ที่เฉพาะเจาะจงสำหรับสารเดี่ยวหรือสารผสม

15.1.1. กฎระเบียบของ EU

ไม่มีข้อจำกัดตามภาคผนวก XVII ของ REACH

1-NAPHTHYLAMINE Extra Pure is not on the REACH Candidate List

1-NAPHTHYLAMINE Extra Pure is not on the REACH Annex XIV List

15.1.2. กฎระเบียบของประเทศ

เยอรมนี

AwSV/VwVwS Annex reference : Water hazard class (WGK) 2, hazardous to water (Classification according to VwVwS, Annex 2; WGK No 822)

12th Ordinance Implementing the Federal Immission Control Act - 12.BImSchV : ไม่อยู่ภายใต้ BImSchV 12BImSchV ฉบับที่ 12 (พระราชกฤษฎีกาว่าด้วยการป้องกันการปล่อยก๊าซ) (กฎระเบียบว่าด้วยอุบัติเหตุที่ร้ายแรง)

เดนมาร์ก

คำแนะนำในด้านกฎระเบียบของเดนมาร์ก : Young people below the age of 18 years are not allowed to use the product
Pregnant/breastfeeding women working with the product must not be in direct contact with the product
The requirements from the Danish Working Environment Authorities regarding work with carcinogens must be followed during use and disposal

15.2. การประเมินความปลอดภัยของสารเคมี

ไม่มีข้อมูลเพิ่มเติม

1-NAPHTHYLAMINE Extra Pure

เอกสารข้อมูลความปลอดภัย

ส่วนที่ 16: ข้อมูลอื่น ๆ

ข้อความทั้งหมดของประโยค R-H- และ EUH:

Acute Tox. 4 (Oral)	ความเป็นพิษเฉียบพลัน ทางปาก ประเภทย่อย ๔
Aquatic Chronic 2	ความเป็นอันตรายระยะยาวต่อสิ่งแวดล้อมในน้ำ ประเภทย่อย ๒
Carc. 1A	การก่อมะเร็ง ประเภทย่อย ๑A
H302	เป็นอันตรายเมื่อกลืนกิน
H350	อาจก่อให้เกิดมะเร็ง
H411	เป็นพิษต่อสิ่งมีชีวิตในน้ำ และมีผลกระทบต่อระยะยาว
R22	Harmful if swallowed
R45	May cause cancer
R51/53	Toxic to aquatic organisms, may cause long-term adverse effects in the aquatic environment
N	อันตรายสำหรับสิ่งแวดล้อม
Xn	เป็นอันตราย

ข้อมูลนี้จะขึ้นอยู่กับความรู้ของเราในปัจจุบันและมีวัตถุประสงค์เพื่ออธิบายถึงผลิตภัณฑ์เพื่อสุขภาพ ความปลอดภัย และข้อกำหนดด้านสิ่งแวดล้อมเท่านั้น
ดังนั้นจึงไม่ควรตีความว่าเป็นหลักประกันของคุณสมบัติของผลิตภัณฑ์ใด ๆ