

# 2,6-DICHLOROPHENOL INDOPHENOL SODIUM SALT AR/ACS

## Fiche de données de sécurité

according to the REACH Regulation (EC) 1907/2006 amended by Regulation (EU) 2020/878

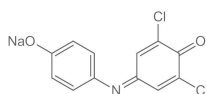
Numéro de référence de la FDS: 03291

Date d'émission: 4/9/2016 Date de révision: 1/23/2025 Remplace la version de: 5/26/2016 Version: 1.0

### RUBRIQUE 1: Identification de la substance/du mélange et de la société/de l'entreprise

#### 1.1. Identificateur de produit

Forme du produit	: Substance
Nom commercial	: 2,6-DICHLOROPHENOL INDOPHENOL SODIUM SALT AR/ACS
N° CE	: 210-640-4
N° CAS	: 620-45-1
Code du produit	: 03291
Type de produit	: Organic compound
Formule brute	: C <sub>12</sub> H <sub>6</sub> Cl <sub>2</sub> NaO <sub>2</sub>
Structure chimique	:



Synonymes	: 2,6-Dichlorobenzophenone-indophenolsodium salt; Tillman's reagent; 2,6-Dichlorobenzophenone-indophenol sodium salt; 2,6-Dichloro-N-(4-hydroxyphenyl)-1,4-benzoquinoneimine sodium salt
-----------	--

#### 1.2. Utilisations identifiées pertinentes de la substance ou du mélange et utilisations déconseillées

##### Utilisations identifiées pertinentes

Spec. d'usage industriel/professionnel	: Industriel. Réservé à un usage professionnel.
Utilisation de la substance/mélange	: Laboratory chemicals Fabrication de substances

#### 1.3. Renseignements concernant le fournisseur de la fiche de données de sécurité

LOBA CHEMIE PVT.LTD.  
107 Wode House Road, Jehangir Villa, Colaba  
400005 Mumbai  
INDIA  
T +91 22 6663 6663, F +91 22 6663 6699  
[info@lobachemie.com](mailto:info@lobachemie.com), [www.lobachemie.com](http://www.lobachemie.com)

#### 1.4. Numéro d'appel d'urgence

Numéro d'urgence : + 91 22 6663 6663 (9:00am - 6:00 pm)

### RUBRIQUE 2: Identification des dangers

#### 2.1. Classification de la substance ou du mélange

##### Classification selon le règlement (CE) N° 1272/2008 [CLP]

Non classé

##### Effets néfastes physicochimiques, pour la santé humaine et pour l'environnement

A notre connaissance, ce produit ne présente pas de risque particulier, sous réserve de respecter les règles générales d'hygiène industrielle.

#### 2.2. Éléments d'étiquetage

##### Étiquetage selon le règlement (CE) N° 1272/2008 [CLP]

Étiquetage non applicable

#### 2.3. Autres dangers

Contains no PBT and/or vPvB substances ≥ 0.1% assessed in accordance with REACH Annex XIII

# 2,6-DICHLOROPHENOL INDOPHENOL SODIUM SALT AR/ACS

## Fiche de données de sécurité

according to the REACH Regulation (EC) 1907/2006 amended by Regulation (EU) 2020/878

### RUBRIQUE 3: Composition/informations sur les composants

#### 3.1. Substances

Type de substance : Monoconstituant

Nom	Identificateur de produit	%
2,6-DICHLOROPHENOL INDOPHENOL SODIUM SALT	N° CAS: 620-45-1 N° CE: 210-640-4	100

### RUBRIQUE 4: Premiers secours

#### 4.1. Description des mesures de premiers secours

Premiers soins général	: En cas de malaise consulter un médecin.
Premiers soins après inhalation	: Transporter la personne à l'extérieur et la maintenir dans une position où elle peut confortablement respirer. Faire respirer de l'air frais. Mettre la victime au repos.
Premiers soins après contact avec la peau	: Laver abondamment à l'eau/... Laver la peau avec beaucoup d'eau.
Premiers soins après contact oculaire	: Rincer immédiatement et abondamment à l'eau. Rincer les yeux à l'eau par mesure de précaution.
Premiers soins après ingestion	: Rincer la bouche. Appeler un centre antipoison ou un médecin en cas de malaise.
First-aid measures for first aider	: First aid workers will be equipped with suitable personal protective equipment.

#### 4.2. Principaux symptômes et effets, aigus et différés

Symptômes/effets après inhalation	: Aucun(es) dans des conditions normales. Les poussières éventuelles du produit peuvent provoquer une irritation respiratoire à la suite d'une exposition excessive par inhalation.
Symptômes/effets après contact avec la peau	: Aucun(es) dans des conditions normales. Les poussières peuvent occasionner une irritation dans les plis de la peau ou par contact avec un vêtement serré.
Symptômes/effets après contact oculaire	: Aucun(es) dans des conditions normales. Les poussières du produit peuvent provoquer une irritation des yeux.
Symptômes/effets après ingestion	: Aucun(es) dans des conditions normales.

#### 4.3. Indication des éventuels soins médicaux immédiats et traitements particuliers nécessaires

Traitement symptomatique.

### RUBRIQUE 5: Mesures de lutte contre l'incendie

#### 5.1. Moyens d'extinction

Moyens d'extinction appropriés	: Dioxyde de carbone. Poudre sèche. Mousse. Eau pulvérisée.
Agents d'extinction non appropriés	: Ne pas utiliser un fort courant d'eau.

#### 5.2. Dangers particuliers résultant de la substance ou du mélange

Danger d'incendie	: Aucun risque d'incendie.
Danger d'explosion	: Aucun danger d'explosion direct.
Produits de décomposition dangereux en cas d'incendie	: Dégagement possible de fumées toxiques.

#### 5.3. Conseils aux pompiers

Instructions de lutte contre l'incendie	: Combattre le feu à distance de sécurité et à partir d'un endroit protégé. Ne pas pénétrer dans la zone de feu sans équipement de protection, y compris une protection respiratoire.
Protection en cas d'incendie	: Ne pas pénétrer dans la zone de feu sans équipement de protection, y compris une protection respiratoire. Ne pas intervenir sans un équipement de protection adapté. Appareil de protection respiratoire autonome isolant. Protection complète du corps.

# 2,6-DICHLOROPHENOL INDOPHENOL SODIUM SALT AR/ACS

## Fiche de données de sécurité

according to the REACH Regulation (EC) 1907/2006 amended by Regulation (EU) 2020/878

### RUBRIQUE 6: Mesures à prendre en cas de dispersion accidentelle

#### 6.1. Précautions individuelles, équipement de protection et procédures d'urgence

Mesures générales : Avertir les autorités si le produit pénètre dans les égouts ou dans les eaux du domaine public. Absorber toute substance répandue pour éviter qu'elle attaque les matériaux environnants.

##### Pour les non-secouristes

Équipement de protection : Porter l'équipement de protection individuelle recommandé.  
Procédures d'urgence : Ventiler la zone de déversement. Eloigner le personnel superflu.

##### Pour les secouristes

Équipement de protection : Ne pas intervenir sans un équipement de protection adapté. Utiliser l'équipement de protection individuel requis. Pour plus d'informations, se reporter à la rubrique 8 : "Contrôle de l'exposition-protection individuelle".  
Procédures d'urgence : Eloigner le personnel superflu.

#### 6.2. Précautions pour la protection de l'environnement

Éviter le rejet dans l'environnement.

#### 6.3. Méthodes et matériel de confinement et de nettoyage

Pour la rétention : Using a clean shovel, put the material in a dry container and cover without compressing it.  
Procédés de nettoyage : Ramasser mécaniquement le produit. Absorber le produit répandu aussi vite que possible au moyen de solides inertes tels que l'argile ou la terre de diatomées. Sur le sol, balayer ou pelleter dans des conteneurs de rejet adéquats.  
Autres informations : Éliminer les matières ou résidus solides dans un centre autorisé.

#### 6.4. Référence à d'autres rubriques

Pour plus d'informations, se reporter à la section 8 : Contrôle de l'exposition-protection individuelle".

### RUBRIQUE 7: Manipulation et stockage

#### 7.1. Précautions à prendre pour une manipulation sans danger

Dangers supplémentaires lors du traitement : Non considéré comme dangereux dans des conditions normales d'utilisation.  
Précautions à prendre pour une manipulation sans danger : Assurer une bonne ventilation du poste de travail. Porter un équipement de protection individuel. Éviter le contact avec la peau et les yeux. Éviter toute formation de poussière.  
Mesures d'hygiène : Se laver les mains et toute autre zone exposée avec un savon doux et de l'eau, avant de manger, de boire, de fumer, et avant de quitter le travail. Ne pas manger, boire ou fumer en manipulant ce produit. Se laver les mains après toute manipulation.

#### 7.2. Conditions d'un stockage sûr, y compris les éventuelles incompatibilités

Mesures techniques : Conserver dans un endroit frais et bien ventilé à l'écart de la chaleur.  
Conditions de stockage : Stocker dans un endroit bien ventilé. Maintenir le récipient fermé de manière étanche.  
Matériaux d'emballage : Toujours conserver le produit dans un emballage de même nature que l'emballage d'origine.

#### 7.3. Utilisation(s) finale(s) particulière(s)

Pas d'informations complémentaires disponibles

### RUBRIQUE 8: Contrôles de l'exposition/protection individuelle

#### 8.1. Paramètres de contrôle

Pas d'informations complémentaires disponibles

# 2,6-DICHLOROPHENOL INDOPHENOL SODIUM SALT AR/ACS

## Fiche de données de sécurité

according to the REACH Regulation (EC) 1907/2006 amended by Regulation (EU) 2020/878

### 8.2. Contrôles de l'exposition

#### Contrôles techniques appropriés

##### Contrôles techniques appropriés:

Assurer une bonne ventilation du poste de travail.

#### Équipements de protection individuelle

##### Équipement de protection individuelle:

Porter l'équipement de protection individuelle recommandé.

##### Symbole(s) de l'équipement de protection individuelle:



#### Protection des yeux et du visage

##### Protection oculaire:

Lunettes anti-éclaboussures ou des lunettes de sécurité. Lunettes de protection

#### Protection de la peau

##### Protection de la peau et du corps:

Wear a mask

##### Protection des mains:

Gants de protection

#### Protection respiratoire

##### Protection respiratoire:

Porter un masque adéquat.

#### Contrôles d'exposition liés à la protection de l'environnement

##### Contrôles d'exposition liés à la protection de l'environnement:

Éviter le rejet dans l'environnement.

## RUBRIQUE 9: Propriétés physiques et chimiques

### 9.1. Informations sur les propriétés physiques et chimiques essentielles

État physique	: Solide
Couleur	: Dark green.
Apparence	: Poudre.
Masse moléculaire	: 290.08 g/mol
Odeur	: Inodore.
Seuil olfactif	: Pas disponible
Point de fusion	: Pas disponible
Point de congélation	: Non applicable
Point d'ébullition	: Pas disponible
Inflammabilité	: Ininflammable.
Limite inférieure d'explosion	: Non applicable
Limite supérieure d'explosion	: Non applicable
Point d'éclair	: Non applicable
Température d'auto-inflammation	: Non applicable
Température de décomposition	: Pas disponible
pH	: Pas disponible
pH solution	: Pas disponible
Viscosité, cinématique	: Non applicable
Solubilité	: Eau: Slightly soluble in water Ethanol: Soluble
Partition coefficient n-octanol/water (Log Kow)	: Pas disponible
Pression de vapeur	: Pas disponible
Pression de vapeur à 50°C	: Pas disponible
Masse volumique	: Pas disponible

# 2,6-DICHLOROPHENOL INDOPHENOL SODIUM SALT AR/ACS

## Fiche de données de sécurité

according to the REACH Regulation (EC) 1907/2006 amended by Regulation (EU) 2020/878

Densité relative	: Pas disponible
Densité relative de vapeur à 20°C	: 11.2
Particle size	: Pas disponible

### 9.2. Autres informations

Pas d'informations complémentaires disponibles

## RUBRIQUE 10: Stabilité et réactivité

### 10.1. Réactivité

The product is non-reactive under normal conditions of use, storage and transport.

### 10.2. Stabilité chimique

Stable dans les conditions normales.

### 10.3. Possibilité de réactions dangereuses

Pas de réaction dangereuse connue dans les conditions normales d'emploi.

### 10.4. Conditions à éviter

Contact avec l'air. Rayons directs du soleil. Humidité.

### 10.5. Matières incompatibles

Pas d'informations complémentaires disponibles

### 10.6. Produits de décomposition dangereux

Under normal conditions of storage and use, hazardous decomposition products should not be produced.

## RUBRIQUE 11: Informations toxicologiques

### 11.1. Informations sur les classes de danger telles que définies dans le règlement (CE) n° 1272/2008

Toxicité aiguë (orale)	: Non classé
Toxicité aiguë (cutanée)	: Non classé
Toxicité aiguë (Inhalation)	: Non classé
Corrosion cutanée/irritation cutanée	: Non classé
Lésions oculaires graves/irritation oculaire	: Non classé
Sensibilisation respiratoire ou cutanée	: Non classé
Mutagénicité sur les cellules germinales	: Non classé
Cancérogénicité	: Non classé
Toxicité pour la reproduction	: Non classé
Toxicité spécifique pour certains organes cibles (STOT) (exposition unique)	: Non classé
Toxicité spécifique pour certains organes cibles (STOT) (exposition répétée)	: Non classé
Danger par aspiration	: Non classé

### 2,6-DICHLOROPHENOL INDOPHENOL SODIUM SALT AR/ACS (620-45-1)

Viscosité, cinématique	Non applicable
------------------------	----------------

### 11.2. Informations sur les autres dangers

Pas d'informations complémentaires disponibles

# 2,6-DICHLOROPHENOL INDOPHENOL SODIUM SALT AR/ACS

## Fiche de données de sécurité

according to the REACH Regulation (EC) 1907/2006 amended by Regulation (EU) 2020/878

### RUBRIQUE 12: Informations écologiques

#### 12.1. Toxicité

- Ecologie - général : Ce produit n'est pas considéré comme toxique pour les organismes aquatiques et ne provoque pas d'effets adverses à long terme dans l'environnement.
- Toxicité aquatique aiguë : Non classé
- Toxicité chronique pour le milieu aquatique : Non classé

#### 12.2. Persistance et dégradabilité

##### 2,6-DICHLOROPHENOL INDOPHENOL SODIUM SALT AR/ACS (620-45-1)

Persistance et dégradabilité	Rapidement dégradable
------------------------------	-----------------------

#### 12.3. Potentiel de bioaccumulation

Pas d'informations complémentaires disponibles

#### 12.4. Mobilité dans le sol

Pas d'informations complémentaires disponibles

#### 12.5. Résultats des évaluations PBT et vPvB

Pas d'informations complémentaires disponibles

#### 12.6. Propriétés perturbant le système endocrinien

Pas d'informations complémentaires disponibles

#### 12.7. Autres effets néfastes

Pas d'informations complémentaires disponibles

### RUBRIQUE 13: Considérations relatives à l'élimination

#### 13.1. Méthodes de traitement des déchets

- Législation régionale (déchets) : Evacuation à effectuer conformément aux prescriptions légales.
- Méthodes de traitement des déchets : Dispose of contents/container in accordance with licensed collector's sorting instructions.
- Recommandations pour l'élimination des eaux usées : Evacuation à effectuer conformément aux prescriptions légales.
- Recommandations pour le traitement du produit/emballage : Se conformer aux réglementations en vigueur pour l'élimination des déchets solides. Evacuation à effectuer conformément aux prescriptions légales.
- Indications complémentaires : Ne pas réutiliser des récipients vides.

### RUBRIQUE 14: Informations relatives au transport

En conformité avec: ADR / IMDG / IATA / ADN / RID

#### 14.1. Numéro ONU ou numéro d'identification

Non réglementé pour le transport

#### 14.2. Désignation officielle de transport de l'ONU

- Désignation officielle de transport (ADR) : Non réglementé
- Désignation officielle de transport (IMDG) : Non réglementé
- Désignation officielle de transport (IATA) : Non réglementé
- Désignation officielle de transport (ADN) : Non réglementé
- Désignation officielle de transport (RID) : Non réglementé

# 2,6-DICHLOROPHENOL INDOPHENOL SODIUM SALT AR/ACS

## Fiche de données de sécurité

according to the REACH Regulation (EC) 1907/2006 amended by Regulation (EU) 2020/878

### 14.3. Classe(s) de danger pour le transport

#### ADR

Classe(s) de danger pour le transport (ADR) : Non réglementé

#### IMDG

Classe(s) de danger pour le transport (IMDG) : Non réglementé

#### IATA

Classe(s) de danger pour le transport (IATA) : Non réglementé

#### ADN

Classe(s) de danger pour le transport (ADN) : Non réglementé

#### RID

Classe(s) de danger pour le transport (RID) : Non réglementé

### 14.4. Groupe d'emballage

Groupe d'emballage (ADR) : Non réglementé

Groupe d'emballage (IMDG) : Non réglementé

Groupe d'emballage (IATA) : Non réglementé

Groupe d'emballage (ADN) : Non réglementé

Groupe d'emballage (RID) : Non réglementé

### 14.5. Dangers pour l'environnement

Autres informations : Pas d'informations supplémentaires disponibles

### 14.6. Précautions particulières à prendre par l'utilisateur

#### Transport par voie terrestre

Non réglementé

#### Transport maritime

Non réglementé

#### Transport aérien

Non réglementé

#### Transport par voie fluviale

Non réglementé

#### Transport ferroviaire

Non réglementé

### 14.7. Transport maritime en vrac conformément aux instruments de l'OMI

Non applicable

## RUBRIQUE 15: Informations relatives à la réglementation

### 15.1. Réglementations/législation particulières à la substance ou au mélange en matière de sécurité, de santé et d'environnement

#### Réglementations UE

##### Annexe XVII de REACH (Liste de restriction)

Non listé dans l'annexe XVII de REACH

##### Annexe XIV de REACH (Liste d'autorisation)

Non listé dans l'annexe XIV de REACH (Liste d'autorisation)

##### Liste candidate REACH (SVHC)

Ne contient pas de substance(s) listée(s) dans la liste des substances candidates de REACH

# 2,6-DICHLOROPHENOL INDOPHENOL SODIUM SALT AR/ACS

## Fiche de données de sécurité

according to the REACH Regulation (EC) 1907/2006 amended by Regulation (EU) 2020/878

### Règlement PIC (UE 649/2012, consentement préalable en connaissance de cause)

Non listé dans la liste PIC (Règlement UE 649/2012)

### Règlement POP (UE 2019/1021, polluants organiques persistants)

Non listé dans la liste POP (Règlement UE 2019/1021)

### Ozone Regulation (2024/590)

Not listed on the Ozone Depletion list (Regulation EU 2024/590)

### Règlement sur les biens à double usage (428/2009)

Contains no substance subject to the COUNCIL REGULATION (EC) No 428/2009 of 5 May 2009 setting up a Community regime for the control of exports, transfer, brokering and transit of dual-use items.

### Règlement sur les précurseurs d'explosifs (UE 2019/1148)

Ne contient pas de substance(s) listée(s) dans la liste des précurseurs d'explosifs (Règlement UE 2019/1148 relatif à la commercialisation et à l'utilisation des précurseurs d'explosifs)

### Règlement sur les précurseurs de drogues (CE 273/2004)

Ne contient pas de substance(s) listée(s) dans la liste des précurseurs de drogues (Règlement CE 273/2004 relatif à la fabrication et à la mise sur le marché de certaines substances utilisées pour la fabrication illicite de stupéfiants et de substances psychotropes)

### Directives nationales

#### Allemagne

VOC ordinance (ChemVOCFarbV) :

Classe de danger pour l'eau (WGK) : WGK 3, Très dangereux pour l'eau (Classification according to AwSV).  
Arrêté concernant les incidents majeurs (12. BlmSchV) : Non soumis à/au Arrêté concernant les incidents majeurs (12. BlmSchV)

#### Pays-Bas

SZW-lijst van kankerverwekkende stoffen : La substance n'est pas listée  
SZW-lijst van mutagene stoffen : La substance n'est pas listée  
SZW-lijst van reprotoxische stoffen – Borstvoeding : La substance n'est pas listée  
SZW-lijst van reprotoxische stoffen – Vruchtbaarheid : La substance n'est pas listée  
SZW-lijst van reprotoxische stoffen – Ontwikkeling : La substance n'est pas listée

## 15.2. Évaluation de la sécurité chimique

Aucune évaluation chimique de sécurité n'a été effectuée

## RUBRIQUE 16: Autres informations

### Abréviations et acronymes:

ACGIH	American Conference of Government Industrial Hygienists
ADN	European Agreement concerning the International Carriage of Dangerous Goods by Inland Waterways
ADR	European Agreement concerning the International Carriage of Dangerous Goods by Road
ETA	Acute Toxicity Estimate
FBC	Facteur de bioconcentration
VLB	Valeur limite biologique
BOD	Besoins en oxygène d'origine biochimique (BOB)
N° CAS	Numéro d'enregistrement auprès du Chemical Abstracts Service
CLP	Classification Labelling Packaging Regulation; Regulation (EC) No 1272/2008
COD	Demande chimique en oxygène (DCO)
CSA	Évaluation de la sécurité chimique



# 2,6-DICHLOROPHENOL INDOPHENOL SODIUM SALT AR/ACS

## Fiche de données de sécurité

according to the REACH Regulation (EC) 1907/2006 amended by Regulation (EU) 2020/878

Abréviations et acronymes:	
DMEL	Derived Minimal Effect level
DNEL	Dose dérivée sans effet
N° CE	Numéro de la Communauté européenne
CE50	Median effective concentration
PE	Endocrine disruptor
EN	Norme européenne
CED	Catalogue Européen des Déchets
CIRC	International Agency for Research on Cancer
IATA	International Air Transport Association
IMDG	International Maritime Dangerous Goods
CL50	Median lethal concentration
LD50	Median lethal dose
LOAEL	Lowest Observed Adverse Effect Level
Log Kow	Partition coefficient n-octanol/water (Log Kow)
Log Pow	Partition coefficient n-octanol/water (Log Pow)
MAK	maximum workplace concentration
NOAEC	No-Observed Adverse Effect Concentration
NOAEL	No-Observed Adverse Effect Level
NOEC	No-Observed Effect Concentration
N.O.S.	Not Otherwise Specified
OCDE	Organisation for Economic Co-operation and Development
VLE	Limite d'exposition professionnelle
OSHA	Occupational Safety & Health Administration
PBT	Persistent Bioaccumulative Toxic
PNEC	Concentration(s) prédite(s) sans effet
EPI	Équipements de protection individuelle
RID	Regulations concerning the International Carriage of Dangerous Goods by Rail
FDS	Fiche de données de sécurité
STP	Station d' épuration
FT	Fonction technique
DThO	Besoin théorique en oxygène (BThO)
TLM	Median Tolerance Limit
TWA	Time Weighted Average
COV	Volatile Organic Compounds
vPvB	Very Persistent and Very Bioaccumulative
UFI	Unique Formula Identifier

Fiche de données de sécurité (FDS), UE

Ces informations sont basées sur nos connaissances actuelles et décrivent le produit pour les seuls besoins de la santé, de la sécurité et de l'environnement. Elles ne devraient donc pas être interprétées comme garantissant une quelconque propriété spécifique du produit