

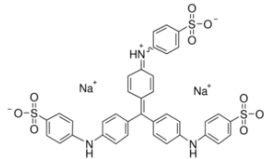
CAS-Nr.: 28983-56-4 MSDS

MATERIAL SAFETY DATA SHEET (MSDS)

ABSCHNITT 1: Bezeichnung des Stoffs beziehungsweise des Gemischs und des Unternehmens

1.1. Produktidentifikator

Produktform : Stoff
:
CAS-Nr. : 28983-56-4
Produktcode : 01380
Chemische Struktur :



Synonyme : Methyl Blue

1.2. Relevante identifizierte Verwendungen des Stoffs oder Gemischs und Verwendungen, von denen abgeraten wird

1.2.1. Relevante identifizierte Verwendungen

Verwendung des Stoffs/des Gemischs : Laboratory chemicals, Manufacture of substances

1.2.2. Verwendungen, von denen abgeraten wird

Keine weiteren Informationen verfügbar

1.3. Einzelheiten zum Lieferanten, der das Sicherheitsdatenblatt bereitstellt

LOBA CHEMIE PVT.LTD.
107 Wode House Road, Jehangir Villa, Colaba
400005 Mumbai - INDIA
T +91 22 6663 6663 - F +91 22 6663 6699
info@lobachemie.com - www.lobachemie.com

1.4. Notrufnummer

Notrufnummer : + 91 22 6663 6663 (9:00am - 6:00 pm)

ABSCHNITT 2: Mögliche Gefahren

2.1. Einstufung des Stoffs oder Gemischs

Einstufung gemäß Verordnung (EG) Nr. 1272/2008 [CLP]

Akute Toxizität (oral), H302
Kategorie 4
Verätzung/Reizung der H315
Haut, Kategorie 2
Schwere H319
Augenschädigung/Augenr
eizung, Kategorie 2
Spezifische Zielorgan- H335
Toxizität (einmalige
Exposition), Kategorie 3,
Atemwegsreizung

Volltext der Gefahrenklassen und Gefahrenhinweise: siehe Kapitel 16

ANILINE BLUE (Water Soluble)

Sicherheitsdatenblatt

entspricht der Verordnung (EG) Nr. 1907/2006 (REACH) einschließlich Änderungsverordnung (EU) 2015/830

Einstufung gemäß Richtlinie 67/548/EWG [DSD] bzw. 1999/45/EG [DPD]

Xi; R36/37/38

Wortlaut der R-Sätze: siehe unter Abschnitt 16

Schädliche physikalisch-chemische Wirkungen sowie schädliche Wirkungen auf die menschliche Gesundheit und die Umwelt

Keine weiteren Informationen verfügbar

2.2. Kennzeichnungselemente

Kennzeichnung gemäß Verordnung (EG) Nr. 1272/2008 [CLP]

Gefahrenpiktogramme (CLP) :



GHS07

Signalwort (CLP) :

Achtung

Gefahrenhinweise (CLP) :

H302 - Gesundheitsschädlich bei Verschlucken.
H315 - Verursacht Hautreizungen.
H319 - Verursacht schwere Augenreizung.
H335 - Kann die Atemwege reizen.

Sicherheitshinweise (CLP) :

P261 - Einatmen von Dampf, Staub, Rauch, Gas vermeiden.
P305+P351+P338 - BEI KONTAKT MIT DEN AUGEN: Einige Minuten lang behutsam mit Wasser spülen. Eventuell vorhandene Kontaktlinsen nach Möglichkeit entfernen. Weiter spülen.

2.3. Sonstige Gefahren

Keine weiteren Informationen verfügbar

ABSCHNITT 3: Zusammensetzung/Angaben zu Bestandteilen

3.1. Stoffe

Name : ANILINE BLUE (Water Soluble)
CAS-Nr. : 28983-56-4

Wortlaut der R- und H-Sätze: siehe unter Abschnitt 16

3.2. Gemische

Nicht anwendbar

ANILINE BLUE (Water Soluble)

Sicherheitsdatenblatt

entspricht der Verordnung (EG) Nr. 1907/2006 (REACH) einschließlich Änderungsverordnung (EU) 2015/830

ABSCHNITT 4: Erste-Hilfe-Maßnahmen

4.1. Beschreibung der Erste-Hilfe-Maßnahmen

- Erste-Hilfe-Maßnahmen nach Einatmen : Die Person an die frische Luft bringen und für ungehinderte Atmung sorgen. Bei Unwohlsein GIFTINFORMATIONSZENTRUM/Arzt anrufen.
- Erste-Hilfe-Maßnahmen nach Hautkontakt : Mit viel Wasser/.../waschen. Kontaminierte Kleidung vor erneutem Tragen waschen. Ärztlichen Rat einholen/ärztliche Hilfe hinzuziehen.
- Erste-Hilfe-Maßnahmen nach Augenkontakt : Einige Minuten lang behutsam mit Wasser ausspülen. Eventuell vorhandene Kontaktlinsen nach Möglichkeit entfernen. Weiter ausspülen. Ärztlichen Rat einholen/ärztliche Hilfe hinzuziehen.
- Erste-Hilfe-Maßnahmen nach Verschlucken : Mund ausspülen. Kein Erbrechen auslösen.

4.2. Wichtigste akute und verzögert auftretende Symptome und Wirkungen

- Symptome/Wirkungen nach Einatmen : Kann die Atemwege reizen.
- Symptome/Wirkungen nach Hautkontakt : Verursacht Hautreizungen.
- Symptome/Wirkungen nach Augenkontakt : Verursacht schwere Augenreizung.

4.3. Hinweise auf ärztliche Soforthilfe oder Spezialbehandlung

Keine weiteren Informationen verfügbar

ABSCHNITT 5: Maßnahmen zur Brandbekämpfung

5.1. Löschmittel

- Geeignete Löschmittel : Kohlendioxid. Trockenlöschpulver. Schaum. Wassersprühstrahl.
- Ungeeignete Löschmittel : Keinen starken Wasserstrahl benutzen.

5.2. Besondere vom Stoff oder Gemisch ausgehende Gefahren

Keine weiteren Informationen verfügbar

5.3. Hinweise für die Brandbekämpfung

- Schutz bei der Brandbekämpfung : Brandabschnitt nicht ohne ausreichende Schutzausrüstung, einschließlich Atemschutz betreten.

ABSCHNITT 6: Maßnahmen bei unbeabsichtigter Freisetzung

6.1. Personenbezogene Vorsichtsmaßnahmen, Schutzausrüstungen und in Notfällen anzuwendende Verfahren

6.1.1. Nicht für Notfälle geschultes Personal

- Notfallmaßnahmen : Unbeteiligte Personen evakuieren.

6.1.2. Einsatzkräfte

- Schutzausrüstung : Vorgeschriebene persönliche Schutzausrüstung verwenden.
- Notfallmaßnahmen : Umgebung belüften.

6.2. Umweltschutzmaßnahmen

Freisetzung in die Umwelt vermeiden.

6.3. Methoden und Material für Rückhaltung und Reinigung

- Reinigungsverfahren : Verschüttete Mengen so bald wie möglich mit inerten Feststoffen wie Tonerde oder Kieselgur aufsaugen. Auf festem Boden in geeignete Behälter kehren oder schaufeln.

6.4. Verweis auf andere Abschnitte

Keine weiteren Informationen verfügbar

ANILINE BLUE (Water Soluble)

Sicherheitsdatenblatt

entspricht der Verordnung (EG) Nr. 1907/2006 (REACH) einschließlich Änderungsverordnung (EU) 2015/830

ABSCHNITT 7: Handhabung und Lagerung

7.1. Schutzmaßnahmen zur sicheren Handhabung

- | | |
|---|--|
| Schutzmaßnahmen zur sicheren Handhabung | : Berührung mit den Augen und der Haut vermeiden. Nur im Freien oder in gut belüfteten Räumen verwenden. Dämpfe nicht einatmen. |
| Hygienemaßnahmen | : Vor dem Essen, Trinken oder Rauchen und beim Verlassen des Arbeitsplatzes die Hände und andere exponierte Körperstellen mit milder Seife und Wasser waschen. |

7.2. Bedingungen zur sicheren Lagerung unter Berücksichtigung von Unverträglichkeiten

- | | |
|------------------|--|
| Lagerbedingungen | : Behälter dicht verschlossen halten. An einem gut belüfteten Ort aufbewahren. |
|------------------|--|

7.3. Spezifische Endanwendungen

Keine weiteren Informationen verfügbar

ABSCHNITT 8: Begrenzung und Überwachung der Exposition/Persönliche Schutzausrüstungen

8.1. Zu überwachende Parameter

Keine weiteren Informationen verfügbar

8.2. Begrenzung und Überwachung der Exposition

- | | |
|------------------------|---|
| Handschutz | : Schutzhandschuhe |
| Augenschutz | : Schutzbrille oder Sicherheitsgläser |
| Haut- und Körperschutz | : Bei der Arbeit geeignete Schutzkleidung tragen |
| Atemschutz | : [Bei unzureichender Belüftung] Atemschutz tragen. |

ABSCHNITT 9: Physikalische und chemische Eigenschaften

9.1. Angaben zu den grundlegenden physikalischen und chemischen Eigenschaften

- | | |
|----------------------------------|-------------------------|
| Aggregatzustand | : Feststoff |
| Farbe | : Schwarz. |
| Geruch | : Geruchlos. |
| Geruchsschwelle | : Keine Daten verfügbar |
| pH-Wert | : Keine Daten verfügbar |
| Verdunstungsgrad (Butylacetat=1) | : Keine Daten verfügbar |
| Schmelzpunkt | : Keine Daten verfügbar |
| Gefrierpunkt | : Keine Daten verfügbar |
| Siedepunkt | : Keine Daten verfügbar |
| Flammpunkt | : Keine Daten verfügbar |
| Selbstentzündungstemperatur | : Keine Daten verfügbar |
| Zersetzungstemperatur | : Keine Daten verfügbar |
| Entzündbarkeit (fest, gasförmig) | : Keine Daten verfügbar |

ANILINE BLUE (Water Soluble)

Sicherheitsdatenblatt

entspricht der Verordnung (EG) Nr. 1907/2006 (REACH) einschließlich Änderungsverordnung (EU) 2015/830

Dampfdruck	: Keine Daten verfügbar
Relative Dampfdichte bei 20 °C	: Keine Daten verfügbar
Relative Dichte	: Keine Daten verfügbar
Löslichkeit	: Wasser: Soluble in water
Log Pow	: Keine Daten verfügbar
Viskosität, kinematisch	: Keine Daten verfügbar
Viskosität, dynamisch	: Keine Daten verfügbar
Explosive Eigenschaften	: Keine Daten verfügbar
Brandfördernde Eigenschaften	: Keine Daten verfügbar
Explosionsgrenzen	: Keine Daten verfügbar

9.2. Sonstige Angaben

Keine weiteren Informationen verfügbar

ABSCHNITT 10: Stabilität und Reaktivität

10.1. Reaktivität

Keine weiteren Informationen verfügbar

10.2. Chemische Stabilität

Stabil unter normalen Bedingungen.

10.3. Möglichkeit gefährlicher Reaktionen

Keine weiteren Informationen verfügbar

10.4. Zu vermeidende Bedingungen

Direkte Sonnenbestrahlung. Kontakt mit Luft. Feuchtigkeit.

10.5. Unverträgliche Materialien

Keine weiteren Informationen verfügbar

10.6. Gefährliche Zersetzungsprodukte

Keine weiteren Informationen verfügbar

ABSCHNITT 11: Toxikologische Angaben

11.1. Angaben zu toxikologischen Wirkungen

Akute Toxizität : Oral: Gesundheitsschädlich bei Verschlucken.

Ätz-/Reizwirkung auf die Haut : Verursacht Hautreizungen.

Schwere Augenschädigung/-reizung : Verursacht schwere Augenreizung.

Sensibilisierung der Atemwege/Haut : Nicht eingestuft

Keimzell-Mutagenität : Nicht eingestuft

Karzinogenität : Nicht eingestuft

Reproduktionstoxizität : Nicht eingestuft

ANILINE BLUE (Water Soluble)

Sicherheitsdatenblatt

entspricht der Verordnung (EG) Nr. 1907/2006 (REACH) einschließlich Änderungsverordnung (EU) 2015/830

Spezifische Zielorgan-Toxizität bei einmaliger Exposition : Kann die Atemwege reizen.

Spezifische Zielorgan-Toxizität bei wiederholter Exposition : Nicht eingestuft

Aspirationsgefahr : Nicht eingestuft

ABSCHNITT 12: Umweltbezogene Angaben

12.1. Toxizität

Keine weiteren Informationen verfügbar

12.2. Persistenz und Abbaubarkeit

Keine weiteren Informationen verfügbar

12.3. Bioakkumulationspotenzial

Keine weiteren Informationen verfügbar

12.4. Mobilität im Boden

Keine weiteren Informationen verfügbar

12.5. Ergebnisse der PBT- und vPvB-Beurteilung

Keine weiteren Informationen verfügbar

12.6. Andere schädliche Wirkungen

Keine weiteren Informationen verfügbar

ABSCHNITT 13: Hinweise zur Entsorgung

13.1. Verfahren der Abfallbehandlung

Keine weiteren Informationen verfügbar

ABSCHNITT 14: Angaben zum Transport

Entsprechend den Anforderungen von ADR / RID / IMDG / IATA / ADN

14.1. UN-Nummer

UN-Nr. (ADR) : Nicht anwendbar
UN-Nr. (IMDG) : Nicht anwendbar
UN-Nr. (IATA) : Nicht anwendbar
UN-Nr. (ADN) : Nicht anwendbar
UN-Nr. (RID) : Nicht anwendbar

ANILINE BLUE (Water Soluble)

Sicherheitsdatenblatt

entspricht der Verordnung (EG) Nr. 1907/2006 (REACH) einschließlich Änderungsverordnung (EU) 2015/830

14.2. Ordnungsgemäße UN-Versandbezeichnung

Offizielle Benennung für die Beförderung (ADR)	: Nicht anwendbar
Offizielle Benennung für die Beförderung (IMDG)	: Nicht anwendbar
Offizielle Benennung für die Beförderung (IATA)	: Nicht anwendbar
Offizielle Benennung für die Beförderung (ADN)	: Nicht anwendbar
Offizielle Benennung für die Beförderung (RID)	: Nicht anwendbar

14.3. Transportgefahrenklassen

ADR

Transportgefahrenklassen (ADR) : Nicht anwendbar

IMDG

Transportgefahrenklassen (IMDG) : Nicht anwendbar

IATA

Transportgefahrenklassen (IATA) : Nicht anwendbar

ADN

Transportgefahrenklassen (ADN) : Nicht anwendbar

RID

Transportgefahrenklassen (RID) : Nicht anwendbar

14.4. Verpackungsgruppe

Verpackungsgruppe (ADR)	: Nicht anwendbar
Verpackungsgruppe (IMDG)	: Nicht anwendbar
Verpackungsgruppe (IATA)	: Nicht anwendbar
Verpackungsgruppe (ADN)	: Nicht anwendbar
Verpackungsgruppe (RID)	: Nicht anwendbar

14.5. Umweltgefahren

Umweltgefährlich	: Nein
Meeresschadstoff	: Nein
Sonstige Angaben	: Keine zusätzlichen Informationen verfügbar

14.6. Besondere Vorsichtsmaßnahmen für den Verwender

- Landtransport

Keine Daten verfügbar

- Seeschifftransport

Keine Daten verfügbar

- Lufttransport

Keine Daten verfügbar

- Binnenschifftransport

Keine Daten verfügbar

ANILINE BLUE (Water Soluble)

Sicherheitsdatenblatt

entspricht der Verordnung (EG) Nr. 1907/2006 (REACH) einschließlich Änderungsverordnung (EU) 2015/830

- Bahntransport

Keine Daten verfügbar

14.7. Massengutbeförderung gemäß Anhang II des MARPOL-Übereinkommens 73/78 und gemäß IBC-Code

Nicht anwendbar

ABSCHNITT 15: Rechtsvorschriften

15.1. Vorschriften zu Sicherheit, Gesundheits- und Umweltschutz/spezifische Rechtsvorschriften für den Stoff oder das Gemisch

15.1.1. EU-Verordnungen

Keine Beschränkungen nach Anhang XVII (REACH)

ANILINE BLUE (Water Soluble) ist nicht auf der REACH-Kandidatenliste

ANILINE BLUE (Water Soluble) ist nicht in REACH-Anhang XIV gelistet

15.1.2. Nationale Vorschriften

Deutschland

Störfall-Verordnung - 12. BImSchV : Unterliegt nicht der 12. BImSchV (Bundes-Immissionsschutzverordnung) (Störfall-Verordnung)

Niederlande

SZW-lijst van kankerverwekkende stoffen : Der Stoff ist nicht gelistet

SZW-lijst van mutagene stoffen : Der Stoff ist nicht gelistet

NIET-limitatieve lijst van voor de voortplanting giftige stoffen – Borstvoeding : Der Stoff ist nicht gelistet

NIET-limitatieve lijst van voor de voortplanting giftige stoffen – Vruchtbaarheid : Der Stoff ist nicht gelistet

NIET-limitatieve lijst van voor de voortplanting giftige stoffen – Ontwikkeling : Der Stoff ist nicht gelistet

Dänemark

Empfehlungen der dänischen Vorschriften : Das Produkt darf von Jugendlichen unter 18 Jahren nicht verwendet werden

15.2. Stoffsicherheitsbeurteilung

Keine weiteren Informationen verfügbar

ABSCHNITT 16: Sonstige Angaben

Wortlaut der R-, H- und EUH-Sätze:

ANILINE BLUE (Water Soluble)

Sicherheitsdatenblatt

entspricht der Verordnung (EG) Nr. 1907/2006 (REACH) einschließlich Änderungsverordnung (EU) 2015/830

Acute Tox. 4 (Oral)	Akute Toxizität (oral), Kategorie 4
Eye Irrit. 2	Schwere Augenschädigung/Augenreizung, Kategorie 2
Skin Irrit. 2	Verätzung/Reizung der Haut, Kategorie 2
STOT SE 3	Spezifische Zielorgan-Toxizität (einmalige Exposition), Kategorie 3, Atemwegsreizung
H302	Gesundheitsschädlich bei Verschlucken.
H315	Verursacht Hautreizungen.
H319	Verursacht schwere Augenreizung.
H335	Kann die Atemwege reizen.
R36/37/38	Reizt die Augen, Atmungsorgane und die Haut
Xi	Reizend

Diese Informationen basieren auf unserem aktuellen Wissen und sollen das Produkt nur im Hinblick auf Gesundheit, Sicherheit und Umweltbedingungen beschreiben. Sie darf also nicht als eine Garantie für irgendeine spezifische Eigenschaft des Produkts ausgelegt werden