

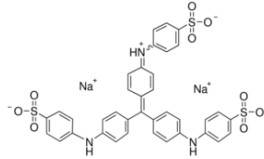
N° CAS: 28983-56-4 MSDS

## MATERIAL SAFETY DATA SHEET (MSDS)

### RUBRIQUE 1: Identification de la substance/du mélange et de la société/l'entreprise

#### 1.1. Identificateur de produit

Forme du produit : Substance  
:  
N° CAS : 28983-56-4  
Code du produit : 01380  
Structure chimique :



Synonymes : Methyl Blue

#### 1.2. Utilisations identifiées pertinentes de la substance ou du mélange et utilisations déconseillées

##### 1.2.1. Utilisations identifiées pertinentes

Utilisation de la substance/mélange : Laboratory chemicals, Manufacture of substances

##### 1.2.2. Utilisations déconseillées

Pas d'informations complémentaires disponibles

#### 1.3. Renseignements concernant le fournisseur de la fiche de données de sécurité

LOBA CHEMIE PVT.LTD.  
107 Wode House Road, Jehangir Villa, Colaba  
400005 Mumbai - INDIA  
T +91 22 6663 6663 - F +91 22 6663 6699  
[info@lobachemie.com](mailto:info@lobachemie.com) - [www.lobachemie.com](http://www.lobachemie.com)

#### 1.4. Numéro d'appel d'urgence

Numéro d'urgence : + 91 22 6663 6663 (9:00am - 6:00 pm)

### RUBRIQUE 2: Identification des dangers

#### 2.1. Classification de la substance ou du mélange

##### Classification selon le règlement (CE) N° 1272/2008 [CLP]

Toxicité aiguë (par voie orale), catégorie 4 H302  
Corrosif/irritant pour la peau, catégorie 2 H315  
Lésions oculaires graves/irritation oculaire, catégorie 2 H319  
Toxicité spécifique pour certains organes cibles — Exposition unique, catégorie 3 H335

Texte complet des classes de danger et des phrases H : voir rubrique 16

# ANILINE BLUE (Water Soluble)

## Fiche de données de sécurité

conforme au Règlement (CE) N° 1907/2006 (REACH) tel que modifié par le Règlement (UE) 2015/830

### Classification selon les directives 67/548/CEE [DSD] ou 1999/45/CE [DPD]

Xi; R36/37/38

Texte complet des phrases R: voir section 16

### Effets néfastes physicochimiques, pour la santé humaine et pour l'environnement

Pas d'informations complémentaires disponibles

## 2.2. Éléments d'étiquetage

### Etiquetage selon le règlement (CE) N° 1272/2008 [CLP]

Pictogrammes de danger (CLP) :



GHS07

Mention d'avertissement (CLP) :

Attention

Mentions de danger (CLP) :

H302 - Nocif en cas d'ingestion.  
H315 - Provoque une irritation cutanée.  
H319 - Provoque une sévère irritation des yeux.  
H335 - Peut irriter les voies respiratoires.

Conseils de prudence (CLP) :

P261 - Éviter de respirer les vapeurs, poussières, fumées, gaz.  
P305+P351+P338 - EN CAS DE CONTACT AVEC LES YEUX: rincer avec précaution à l'eau pendant plusieurs minutes. Enlever les lentilles de contact si la victime en porte et si elles peuvent être facilement enlevées. Continuer à rincer.

## 2.3. Autres dangers

Pas d'informations complémentaires disponibles

## RUBRIQUE 3: Composition/informations sur les composants

### 3.1. Substances

Nom : ANILINE BLUE (Water Soluble)

N° CAS : 28983-56-4

Textes des phrases R et H: voir section 16

### 3.2. Mélanges

Non applicable

# ANILINE BLUE (Water Soluble)

## Fiche de données de sécurité

conforme au Règlement (CE) N° 1907/2006 (REACH) tel que modifié par le Règlement (UE) 2015/830

### RUBRIQUE 4: Premiers secours

#### 4.1. Description des premiers secours

- Premiers soins après inhalation : Transporter la personne à l'extérieur et la maintenir dans une position où elle peut confortablement respirer. Appeler un CENTRE ANTIPOISON/un médecin en cas de malaise.
- Premiers soins après contact avec la peau : Laver abondamment à l'eau/.... Laver les vêtements contaminés avant réutilisation. Consulter un médecin.
- Premiers soins après contact oculaire : Rincer avec précaution à l'eau pendant plusieurs minutes. Enlever les lentilles de contact si la victime en porte et si elles peuvent être facilement enlevées. Continuer à rincer. Consulter un médecin.
- Premiers soins après ingestion : Rincer la bouche. Ne pas faire vomir.

#### 4.2. Principaux symptômes et effets, aigus et différés

- Symptômes/effets après inhalation : Peut irriter les voies respiratoires.
- Symptômes/effets après contact avec la peau : Provoque une irritation cutanée.
- Symptômes/effets après contact oculaire : Provoque une sévère irritation des yeux.

#### 4.3. Indication des éventuels soins médicaux immédiats et traitements particuliers nécessaires

Pas d'informations complémentaires disponibles

### RUBRIQUE 5: Mesures de lutte contre l'incendie

#### 5.1. Moyens d'extinction

- Moyens d'extinction appropriés : Dioxyde de carbone. Poudre sèche. Mousse. Eau pulvérisée.
- Agents d'extinction non appropriés : Ne pas utiliser un fort courant d'eau.

#### 5.2. Dangers particuliers résultant de la substance ou du mélange

Pas d'informations complémentaires disponibles

#### 5.3. Conseils aux pompiers

- Protection en cas d'incendie : Ne pas pénétrer dans la zone de feu sans équipement de protection, y compris une protection respiratoire.

### RUBRIQUE 6: Mesures à prendre en cas de dispersion accidentelle

#### 6.1. Précautions individuelles, équipement de protection et procédures d'urgence

##### 6.1.1. Pour les non-secouristes

- Procédures d'urgence : Eloigner le personnel superflu.

##### 6.1.2. Pour les secouristes

- Équipement de protection : Utiliser l'équipement de protection individuel requis.
- Procédures d'urgence : Aérer la zone.

#### 6.2. Précautions pour la protection de l'environnement

Éviter le rejet dans l'environnement.

#### 6.3. Méthodes et matériel de confinement et de nettoyage

- Procédés de nettoyage : Absorber le produit répandu aussi vite que possible au moyen de solides inertes tels que l'argile ou la terre de diatomées. Sur le sol, balayer ou pelleter dans des conteneurs de rejet adéquats.

#### 6.4. Référence à d'autres rubriques

Pas d'informations complémentaires disponibles

# ANILINE BLUE (Water Soluble)

## Fiche de données de sécurité

conforme au Règlement (CE) N° 1907/2006 (REACH) tel que modifié par le Règlement (UE) 2015/830

### RUBRIQUE 7: Manipulation et stockage

#### 7.1. Précautions à prendre pour une manipulation sans danger

Précautions à prendre pour une manipulation sans danger : Eviter le contact avec la peau et les yeux. Utiliser seulement en plein air ou dans un endroit bien ventilé. Ne pas respirer les vapeurs.

Mesures d'hygiène : Se laver les mains et toute autre zone exposée avec un savon doux et de l'eau, avant de manger, de boire, de fumer, et avant de quitter le travail.

#### 7.2. Conditions d'un stockage sûr, y compris d'éventuelles incompatibilités

Conditions de stockage : Maintenir le récipient fermé de manière étanche. Stocker dans un endroit bien ventilé.

#### 7.3. Utilisation(s) finale(s) particulière(s)

Pas d'informations complémentaires disponibles

### RUBRIQUE 8: Contrôles de l'exposition/protection individuelle

#### 8.1. Paramètres de contrôle

Pas d'informations complémentaires disponibles

#### 8.2. Contrôles de l'exposition

Protection des mains : Gants de protection

Protection oculaire : Lunettes anti-éclaboussures ou des lunettes de sécurité.

Protection de la peau et du corps : Porter un vêtement de protection approprié

Protection des voies respiratoires : [Lorsque la ventilation du local est insuffisante] porter un équipement de protection respiratoire.

### RUBRIQUE 9: Propriétés physiques et chimiques

#### 9.1. Informations sur les propriétés physiques et chimiques essentielles

État physique : Solide

Couleur : Noire.

Odeur : inodore.

Seuil olfactif : Aucune donnée disponible

pH : Aucune donnée disponible

Vitesse d'évaporation relative (l'acétate butylique=1) : Aucune donnée disponible

Point de fusion : Aucune donnée disponible

Point de congélation : Aucune donnée disponible

Point d'ébullition : Aucune donnée disponible

Point d'éclair : Aucune donnée disponible

Température d'auto-inflammation : Aucune donnée disponible

Température de décomposition : Aucune donnée disponible

# ANILINE BLUE (Water Soluble)

## Fiche de données de sécurité

conforme au Règlement (CE) N° 1907/2006 (REACH) tel que modifié par le Règlement (UE) 2015/830

Inflammabilité (solide, gaz)	: Aucune donnée disponible
Pression de vapeur	: Aucune donnée disponible
Densité relative de vapeur à 20 °C	: Aucune donnée disponible
Densité relative	: Aucune donnée disponible
Solubilité	: Eau: Soluble in water
Log Pow	: Aucune donnée disponible
Viscosité, cinématique	: Aucune donnée disponible
Viscosité, dynamique	: Aucune donnée disponible
Propriétés explosives	: Aucune donnée disponible
Propriétés comburantes	: Aucune donnée disponible
Limites d'explosivité	: Aucune donnée disponible

### 9.2. Autres informations

Pas d'informations complémentaires disponibles

## RUBRIQUE 10: Stabilité et réactivité

### 10.1. Réactivité

Pas d'informations complémentaires disponibles

### 10.2. Stabilité chimique

Stable dans les conditions normales.

### 10.3. Possibilité de réactions dangereuses

Pas d'informations complémentaires disponibles

### 10.4. Conditions à éviter

Rayons directs du soleil. Contact avec l'air. Humidité.

### 10.5. Matières incompatibles

Pas d'informations complémentaires disponibles

### 10.6. Produits de décomposition dangereux

Pas d'informations complémentaires disponibles

## RUBRIQUE 11: Informations toxicologiques

### 11.1. Informations sur les effets toxicologiques

Toxicité aiguë	: Oral: Nocif en cas d'ingestion.
Corrosion cutanée/irritation cutanée	: Provoque une irritation cutanée.
Lésions oculaires graves/irritation oculaire	: Provoque une sévère irritation des yeux.
Sensibilisation respiratoire ou cutanée	: Non classé
Mutagénicité sur les cellules germinales	: Non classé
Cancérogénicité	: Non classé
Toxicité pour la reproduction	: Non classé

# ANILINE BLUE (Water Soluble)

## Fiche de données de sécurité

conforme au Règlement (CE) N° 1907/2006 (REACH) tel que modifié par le Règlement (UE) 2015/830

Toxicité spécifique pour certains organes cibles (exposition unique) : Peut irriter les voies respiratoires.

Toxicité spécifique pour certains organes cibles (exposition répétée) : Non classé

Danger par aspiration : Non classé

### RUBRIQUE 12: Informations écologiques

#### 12.1. Toxicité

Pas d'informations complémentaires disponibles

#### 12.2. Persistance et dégradabilité

Pas d'informations complémentaires disponibles

#### 12.3. Potentiel de bioaccumulation

Pas d'informations complémentaires disponibles

#### 12.4. Mobilité dans le sol

Pas d'informations complémentaires disponibles

#### 12.5. Résultats des évaluations PBT et vPvB

Pas d'informations complémentaires disponibles

#### 12.6. Autres effets néfastes

Pas d'informations complémentaires disponibles

### RUBRIQUE 13: Considérations relatives à l'élimination

#### 13.1. Méthodes de traitement des déchets

Pas d'informations complémentaires disponibles

### RUBRIQUE 14: Informations relatives au transport

Conformément aux exigences de ADR / RID / IMDG / IATA / ADN

#### 14.1. Numéro ONU

N° ONU (ADR)	: Non applicable
N° ONU (IMDG)	: Non applicable
N° ONU (IATA)	: Non applicable
N° ONU (ADN)	: Non applicable
N° ONU (RID)	: Non applicable

# ANILINE BLUE (Water Soluble)

## Fiche de données de sécurité

conforme au Règlement (CE) N° 1907/2006 (REACH) tel que modifié par le Règlement (UE) 2015/830

### 14.2. Désignation officielle de transport de l'ONU

Désignation officielle de transport (ADR)	: Non applicable
Désignation officielle de transport (IMDG)	: Non applicable
Désignation officielle de transport (IATA)	: Non applicable
Désignation officielle de transport (ADN)	: Non applicable
Désignation officielle de transport (RID)	: Non applicable

### 14.3. Classe(s) de danger pour le transport

#### ADR

Classe(s) de danger pour le transport (ADR)	: Non applicable
---	------------------

#### IMDG

Classe(s) de danger pour le transport (IMDG)	: Non applicable
--	------------------

#### IATA

Classe(s) de danger pour le transport (IATA)	: Non applicable
--	------------------

#### ADN

Classe(s) de danger pour le transport (ADN)	: Non applicable
---	------------------

#### RID

Classe(s) de danger pour le transport (RID)	: Non applicable
---	------------------

### 14.4. Groupe d'emballage

Groupe d'emballage (ADR)	: Non applicable
Groupe d'emballage (IMDG)	: Non applicable
Groupe d'emballage (IATA)	: Non applicable
Groupe d'emballage (ADN)	: Non applicable
Groupe d'emballage (RID)	: Non applicable

### 14.5. Dangers pour l'environnement

Dangereux pour l'environnement	: Non
Polluant marin	: Non
Autres informations	: Pas d'informations supplémentaires disponibles

### 14.6. Précautions particulières à prendre par l'utilisateur

#### - Transport par voie terrestre

Aucune donnée disponible

#### - Transport maritime

Aucune donnée disponible

#### - Transport aérien

Aucune donnée disponible

#### - Transport par voie fluviale

Aucune donnée disponible

# ANILINE BLUE (Water Soluble)

## Fiche de données de sécurité

conforme au Règlement (CE) N° 1907/2006 (REACH) tel que modifié par le Règlement (UE) 2015/830

### - Transport ferroviaire

Aucune donnée disponible

### 14.7. Transport en vrac conformément à l'annexe II de la convention MARPOL 73/78 et au recueil IBC

Non applicable

## RUBRIQUE 15: Informations relatives à la réglementation

### 15.1. Réglementations/législation particulières à la substance ou au mélange en matière de sécurité, de santé et d'environnement

#### 15.1.1. Réglementations UE

Pas de restrictions selon l'annexe XVII de REACH

ANILINE BLUE (Water Soluble) n'est pas sur la liste Candidate REACH

ANILINE BLUE (Water Soluble) n'est pas listé à l'Annexe XIV de REACH

#### 15.1.2. Directives nationales

##### Allemagne

12e ordonnance de mise en application de la Loi fédérale allemande sur les contrôles d'immission - 12.BImSchV : Non assujetti au 12ème BImSchV (décret de protection contre les émissions) (Règlement sur les accidents majeurs)

##### Pays-Bas

SZW-lijst van kankerverwekkende stoffen : La substance n'est pas listée

SZW-lijst van mutagene stoffen : La substance n'est pas listée

NIET-limitatieve lijst van voor de voortplanting giftige stoffen – Borstvoeding : La substance n'est pas listée

NIET-limitatieve lijst van voor de voortplanting giftige stoffen – Vruchtbaarheid : La substance n'est pas listée

NIET-limitatieve lijst van voor de voortplanting giftige stoffen – Ontwikkeling : La substance n'est pas listée

##### Danemark

Recommandations réglementation danoise : L'utilisation de ce produit est interdite aux mineurs

### 15.2. Évaluation de la sécurité chimique

Pas d'informations complémentaires disponibles

## RUBRIQUE 16: Autres informations



# ANILINE BLUE (Water Soluble)

## Fiche de données de sécurité

conforme au Règlement (CE) N° 1907/2006 (REACH) tel que modifié par le Règlement (UE) 2015/830

Textes des phrases R-,H- et EUH:

Acute Tox. 4 (Oral)	Toxicité aiguë (par voie orale), catégorie 4
Eye Irrit. 2	Lésions oculaires graves/irritation oculaire, catégorie 2
Skin Irrit. 2	Corrosif/irritant pour la peau, catégorie 2
STOT SE 3	Toxicité spécifique pour certains organes cibles — Exposition unique, catégorie 3
H302	Nocif en cas d'ingestion.
H315	Provoque une irritation cutanée.
H319	Provoque une sévère irritation des yeux.
H335	Peut irriter les voies respiratoires.
R36/37/38	Irritant pour les yeux, les voies respiratoires et la peau
Xi	Irritant

*Ces informations sont basées sur nos connaissances actuelles et décrivent le produit pour les seuls besoins de la santé, de la sécurité et de l'environnement. Elles ne devraient donc pas être interprétées comme garantissant une quelconque propriété spécifique du produit*