

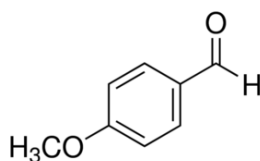
N° CAS: 123-11-5 MSDS

## MATERIAL SAFETY DATA SHEET (MSDS)

## SECCIÓN 1: Identificación de la sustancia o la mezcla y de la sociedad o la empresa

## 1.1. Identificador del producto

Forma del producto : Sustancia  
:  
N° CE : 204-602-6  
N° CAS : 123-11-5  
Código de producto : 01387  
Estructura química :



Sinónimos : 4-Methoxybenzaldehyde

## 1.2. Usos pertinentes identificados de la sustancia o de la mezcla y usos desaconsejados

## 1.2.1. Usos pertinentes identificados

Especificaciones de utilización : Industrial  
industrial/profesional Reservado a un uso profesional

## 1.2.2. Usos desaconsejados

No se dispone de más información

## 1.3. Datos del proveedor de la ficha de datos de seguridad

LOBA CHEMIE PVT.LTD.  
107 Wode House Road, Jehangir Villa, Colaba  
400005 Mumbai - INDIA  
T +91 22 6663 6663 - F +91 22 6663 6699  
[info@lobachemie.com](mailto:info@lobachemie.com) - [www.lobachemie.com](http://www.lobachemie.com)

## 1.4. Teléfono de emergencia

Número de emergencia : + 91 22 6663 6663 (9:00am - 6:00 pm)

## SECCIÓN 2: Identificación de los peligros

## 2.1. Clasificación de la sustancia o de la mezcla

## Clasificación según reglamento (UE) No. 1272/2008 [CLP]

No clasificado

## Clasificación según las directivas 67/548/CEE [DSD] o 1999/45/CE [DPD]

No clasificado

# ANISALDEHYDE Extra Pure

## Fichas de datos de seguridad

---

### Efectos adversos fisicoquímicos, para la salud humana y el medio ambiente

No se dispone de más información

### 2.2. Elementos de la etiqueta

#### Etiquetado según el Reglamento (CE) N° 1272/2008 [CLP]

Etiquetado no aplicable

### 2.3. Otros peligros

No se dispone de más información

## SECCIÓN 3: Composición/información sobre los componentes

### 3.1. Sustancias

Nombre	: ANISALDEHYDE Extra Pure
N° CAS	: 123-11-5
N° CE	: 204-602-6

Texto completo de las frases R y H : ver sección 16

### 3.2. Mezclas

No aplicable

## SECCIÓN 4: Primeros auxilios

### 4.1. Descripción de los primeros auxilios

Medidas de primeros auxilios en caso de inhalación	: Transportar a la persona al aire libre y mantenerla en una posición que le facilite la respiración.
Medidas de primeros auxilios en caso de contacto con la piel	: Lavar con abundante agua/....
Medidas de primeros auxilios en caso de contacto con los ojos	: Enjuagar inmediatamente con agua abundante.
Medidas de primeros auxilios en caso de ingestión	: Enjuagarse la boca.

### 4.2. Principales síntomas y efectos, agudos y retardados

No se dispone de más información

### 4.3. Indicación de toda atención médica y de los tratamientos especiales que deban dispensarse inmediatamente

Tratamiento sintomático.

## SECCIÓN 5: Medidas de lucha contra incendios

### 5.1. Medios de extinción

Medios de extinción apropiados	: Dióxido de carbono. Polvo seco. Espuma. Agua pulverizada.
Medios de extinción no apropiados	: No utilizar flujos de agua potentes.

# ANISALDEHYDE Extra Pure

## Fichas de datos de seguridad

### 5.2. Peligros específicos derivados de la sustancia o la mezcla

No se dispone de más información

### 5.3. Recomendaciones para el personal de lucha contra incendios

Protección durante la extinción de incendios : No entrar en la zona de fuego sin el equipo de protección adecuado, incluida la protección respiratoria.

## SECCIÓN 6: Medidas en caso de vertido accidental

### 6.1. Precauciones personales, equipo de protección y procedimientos de emergencia

#### 6.1.1. Para el personal que no forma parte de los servicios de emergencia

Procedimientos de emergencia : Evacuar el personal no necesario.

#### 6.1.2. Para el personal de emergencia

Equipo de protección : Utilizar el equipo de protección individual obligatorio.

### 6.2. Precauciones relativas al medio ambiente

Evitar su liberación al medio ambiente.

### 6.3. Métodos y material de contención y de limpieza

Procedimientos de limpieza : Recoger el vertido. Si está en el suelo, bárralo o échelo con una pala en recipientes apropiados.

### 6.4. Referencia a otras secciones

No se dispone de más información

## SECCIÓN 7: Manipulación y almacenamiento

### 7.1. Precauciones para una manipulación segura

Precauciones para una manipulación segura : Evitar el contacto con los ojos y la piel. No respirar los vapores.

Medidas de higiene : Lavarse las manos y otras zonas expuestas con un jabón suave y con agua antes de comer, beber y fumar o de abandonar el trabajo.

### 7.2. Condiciones de almacenamiento seguro, incluidas posibles incompatibilidades

Condiciones de almacenamiento : Almacenar en un lugar bien ventilado. Mantener el recipiente cerrado herméticamente. Almacenar en un lugar seco.

### 7.3. Usos específicos finales

No se dispone de más información

## SECCIÓN 8: Controles de exposición/protección individual

### 8.1. Parámetros de control

No se dispone de más información

# ANISALDEHYDE Extra Pure

## Fichas de datos de seguridad

### 8.2. Controles de la exposición

Protección de las manos	: Guantes de protección
Protección ocular	: Gafas químicas o gafas de seguridad
Protección de la piel y del cuerpo	: Llevar ropa de protección adecuada
Protección de las vías respiratorias	: Llevar una máscara adecuada

### SECCIÓN 9: Propiedades físicas y químicas

#### 9.1. Información sobre propiedades físicas y químicas básicas

Forma/estado	: Líquido
Masa molecular	: 136.15 g/mol
Color	: Colorless to pale yellow.
Olor	: sweetish odor.
Umbral olfativo	: No hay datos disponibles
pH	: No hay datos disponibles
Grado de evaporación (acetato de butilo=1)	: No hay datos disponibles
Punto de fusión	: -1 °C
Punto de solidificación	: No hay datos disponibles
Punto de ebullición	: 248 °C
Punto de inflamación	: 116 °C
Temperatura de autoignición	: 225 °C
Temperatura de descomposición	: > 160 °C
Inflamabilidad (sólido, gas)	: No hay datos disponibles
Presión de vapor	: 0.0329 mm Hg at 250C
Densidad relativa de vapor a 20 °C	: 4.7
Densidad relativa	: No hay datos disponibles
Densidad	: 1.119 g/cm <sup>3</sup>
Solubilidad	: Agua: Insoluble in water
Log Pow	: No hay datos disponibles
Viscosidad, cinemática	: No hay datos disponibles
Viscosidad, dinámica	: No hay datos disponibles
Propiedades explosivas	: No hay datos disponibles
Propiedad de provocar incendios	: No hay datos disponibles
Límites de explosión	: No hay datos disponibles

#### 9.2. Otros datos

No se dispone de más información

# ANISALDEHYDE Extra Pure

## Fichas de datos de seguridad

### SECCIÓN 10: Estabilidad y reactividad

#### 10.1. Reactividad

No se dispone de más información

#### 10.2. Estabilidad química

Estable en condiciones normales.

#### 10.3. Posibilidad de reacciones peligrosas

No se dispone de más información

#### 10.4. Condiciones que deben evitarse

Luz directa del sol. Calor. Chispas.

#### 10.5. Materiales incompatibles

No se dispone de más información

#### 10.6. Productos de descomposición peligrosos

No se dispone de más información

### SECCIÓN 11: Información toxicológica

#### 11.1. Información sobre los efectos toxicológicos

Toxicidad aguda : No clasificado

Corrosión o irritación cutáneas : No clasificado

Lesiones oculares graves o irritación ocular : No clasificado

Sensibilización respiratoria o cutánea : No clasificado

Mutagenicidad en células germinales : No clasificado

Carcinogenicidad : No clasificado

Toxicidad para la reproducción : No clasificado

Toxicidad específica en determinados órganos (STOT) – exposición única : No clasificado

Toxicidad específica en determinados órganos (STOT) – exposición repetida : No clasificado

Peligro por aspiración : No clasificado

### SECCIÓN 12: Información ecológica

#### 12.1. Toxicidad

No se dispone de más información

# ANISALDEHYDE Extra Pure

## Fichas de datos de seguridad

### 12.2. Persistencia y degradabilidad

No se dispone de más información

### 12.3. Potencial de bioacumulación

No se dispone de más información

### 12.4. Movilidad en el suelo

No se dispone de más información

### 12.5. Resultados de la valoración PBT y mPmB

No se dispone de más información

### 12.6. Otros efectos adversos

No se dispone de más información

## SECCIÓN 13: Consideraciones relativas a la eliminación

### 13.1. Métodos para el tratamiento de residuos

No se dispone de más información

## SECCIÓN 14: Información relativa al transporte

Según los requisitos de ADR / RID / IMDG / IATA / ADN

### 14.1. Número ONU

N° ONU (ADR)	: No aplicable
N° ONU (IMDG)	: No aplicable
N° ONU (IATA)	: No aplicable
N° ONU (ADN)	: No aplicable
N° ONU (RID)	: No aplicable

### 14.2. Designación oficial de transporte de las Naciones Unidas

Designación oficial de transporte (ADR)	: No aplicable
Designación oficial de transporte (IMDG)	: No aplicable
Designación oficial de transporte (IATA)	: No aplicable
Designación oficial de transporte (ADN)	: No aplicable
Designación oficial de transporte (RID)	: No aplicable

### 14.3. Clase(s) de peligro para el transporte

#### ADR

Clase(s) de peligro para el transporte (ADR) : No aplicable

#### IMDG

Clase(s) de peligro para el transporte (IMDG) : No aplicable

#### IATA

Clase(s) de peligro para el transporte (IATA) : No aplicable

#### ADN

# ANISALDEHYDE Extra Pure

## Fichas de datos de seguridad

Clase(s) de peligro para el transporte (ADN) : No aplicable

### RID

Clase(s) de peligro para el transporte (RID) : No aplicable

#### 14.4. Grupo de embalaje

Grupo de embalaje (ADR) : No aplicable  
Grupo de embalaje (IMDG) : No aplicable  
Grupo de embalaje (IATA) : No aplicable  
Grupo de embalaje (ADN) : No aplicable  
Grupo de embalaje (RID) : No aplicable

#### 14.5. Peligros para el medio ambiente

Peligroso para el medio ambiente : No  
Contaminante marino : No  
Otros datos : No se dispone de información adicional

#### 14.6. Precauciones particulares para los usuarios

##### - Transporte por vía terrestre

No hay datos disponibles

##### - Transporte marítimo

No hay datos disponibles

##### - Transporte aéreo

No hay datos disponibles

##### - Transporte por vía fluvial

No hay datos disponibles

##### - Transporte ferroviario

No hay datos disponibles

#### 14.7. Transporte a granel con arreglo anexo II del Convenio MARPOL 73/78 y del Código IBC

No aplicable

## SECCIÓN 15: Información reglamentaria

### 15.1. Reglamentación y legislación en materia de seguridad, salud y medio ambiente específicas para la sustancia o la mezcla

#### 15.1.1. UE-Reglamentos

Sin restricciones según el anexo XVII de REACH

ANISALDEHYDE Extra Pure no figura en la lista de sustancias candidatas de REACH

ANISALDEHYDE Extra Pure no figura en la lista del Anexo XIV de REACH

#### 15.1.2. Reglamentos nacionales

# ANISALDEHYDE Extra Pure

## Fichas de datos de seguridad

---

### Alemania

- Referencia a AwSV : Clase de peligro para el agua (WGK) 1, Presenta poco peligro para el agua (Clasificación según AwSV; No ID 5182)
- 12ª orden de aplicación de la Ley Federal alemana sobre la limitación de molestias - 12.BImSchV : No sujeto al 12o BImSchV (decreto de protección contra las emisiones) (Reglamento sobre accidentes graves)

### Países Bajos

- SZW-lijst van kankerverwekkende stoffen : La sustancia no figura en la lista
- SZW-lijst van mutagene stoffen : La sustancia no figura en la lista
- NIET-limitatieve lijst van voor de voortplanting giftige stoffen – Borstvoeding : La sustancia no figura en la lista
- NIET-limitatieve lijst van voor de voortplanting giftige stoffen – Vruchtbaarheid : La sustancia no figura en la lista
- NIET-limitatieve lijst van voor de voortplanting giftige stoffen – Ontwikkeling : La sustancia no figura en la lista

### 15.2. Evaluación de la seguridad química

No se dispone de más información

### SECCIÓN 16: Información adicional

*Esta información se basa en nuestro conocimiento actual y tiene como finalidad describir el producto para la tutela de la salud, seguridad y medio ambiente. Por lo tanto, no debe ser interpretada como garantía de ninguna característica específica del producto*