

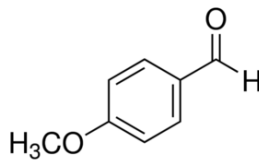
N° CAS: 123-11-5 MSDS

## MATERIAL SAFETY DATA SHEET (MSDS)

## RUBRIQUE 1: Identification de la substance/du mélange et de la société/l'entreprise

## 1.1. Identificateur de produit

Forme du produit : Substance  
:  
N° CE : 204-602-6  
N° CAS : 123-11-5  
Code du produit : 01387  
Structure chimique :



Synonymes : 4-Methoxybenzaldehyde

## 1.2. Utilisations identifiées pertinentes de la substance ou du mélange et utilisations déconseillées

## 1.2.1. Utilisations identifiées pertinentes

Spec. d'usage industriel/professionnel : Industriel.  
Réservé à un usage professionnel.

## 1.2.2. Utilisations déconseillées

Pas d'informations complémentaires disponibles

## 1.3. Renseignements concernant le fournisseur de la fiche de données de sécurité

LOBA CHEMIE PVT.LTD.  
107 Wode House Road, Jehangir Villa, Colaba  
400005 Mumbai - INDIA  
T +91 22 6663 6663 - F +91 22 6663 6699  
[info@lobachemie.com](mailto:info@lobachemie.com) - [www.lobachemie.com](http://www.lobachemie.com)

## 1.4. Numéro d'appel d'urgence

Numéro d'urgence : + 91 22 6663 6663 (9:00am - 6:00 pm)

## RUBRIQUE 2: Identification des dangers

## 2.1. Classification de la substance ou du mélange

## Classification selon le règlement (CE) N° 1272/2008 [CLP]

Non classé

## Classification selon les directives 67/548/CEE [DSD] ou 1999/45/CE [DPD]

Non classé

# ANISALDEHYDE Extra Pure

## Fiche de données de sécurité

### Effets néfastes physicochimiques, pour la santé humaine et pour l'environnement

Pas d'informations complémentaires disponibles

### 2.2. Éléments d'étiquetage

#### Étiquetage selon le règlement (CE) N° 1272/2008 [CLP]

Étiquetage non applicable

### 2.3. Autres dangers

Pas d'informations complémentaires disponibles

## RUBRIQUE 3: Composition/informations sur les composants

### 3.1. Substances

Nom	: ANISALDEHYDE Extra Pure
N° CAS	: 123-11-5
N° CE	: 204-602-6

Textes des phrases R et H: voir rubrique 16

### 3.2. Mélanges

Non applicable

## RUBRIQUE 4: Premiers secours

### 4.1. Description des premiers secours

Premiers soins après inhalation	: Transporter la personne à l'extérieur et la maintenir dans une position où elle peut confortablement respirer.
Premiers soins après contact avec la peau	: Laver abondamment à l'eau/...
Premiers soins après contact oculaire	: Rincer immédiatement et abondamment à l'eau.
Premiers soins après ingestion	: Rincer la bouche.

### 4.2. Principaux symptômes et effets, aigus et différés

Pas d'informations complémentaires disponibles

### 4.3. Indication des éventuels soins médicaux immédiats et traitements particuliers nécessaires

Traitement symptomatique.

## RUBRIQUE 5: Mesures de lutte contre l'incendie

### 5.1. Moyens d'extinction

Moyens d'extinction appropriés	: Dioxyde de carbone. Poudre sèche. Mousse. Eau pulvérisée.
Agents d'extinction non appropriés	: Ne pas utiliser un fort courant d'eau.

### 5.2. Dangers particuliers résultant de la substance ou du mélange

Pas d'informations complémentaires disponibles

# ANISALDEHYDE Extra Pure

## Fiche de données de sécurité

### 5.3. Conseils aux pompiers

Protection en cas d'incendie : Ne pas pénétrer dans la zone de feu sans équipement de protection, y compris une protection respiratoire.

## RUBRIQUE 6: Mesures à prendre en cas de dispersion accidentelle

### 6.1. Précautions individuelles, équipement de protection et procédures d'urgence

#### 6.1.1. Pour les non-secouristes

Procédures d'urgence : Eloigner le personnel superflu.

#### 6.1.2. Pour les secouristes

Équipement de protection : Utiliser l'équipement de protection individuel requis.

### 6.2. Précautions pour la protection de l'environnement

Éviter le rejet dans l'environnement.

### 6.3. Méthodes et matériel de confinement et de nettoyage

Procédés de nettoyage : Recueillir le produit répandu. Sur le sol, balayer ou pelleter dans des conteneurs de rejet adéquats.

### 6.4. Référence à d'autres rubriques

Pas d'informations complémentaires disponibles

## RUBRIQUE 7: Manipulation et stockage

### 7.1. Précautions à prendre pour une manipulation sans danger

Précautions à prendre pour une manipulation sans danger : Éviter le contact avec la peau et les yeux. Ne pas respirer les vapeurs.

Mesures d'hygiène : Se laver les mains et toute autre zone exposée avec un savon doux et de l'eau, avant de manger, de boire, de fumer, et avant de quitter le travail.

### 7.2. Conditions d'un stockage sûr, y compris d'éventuelles incompatibilités

Conditions de stockage : Stocker dans un endroit bien ventilé. Maintenir le récipient fermé de manière étanche. Stocker dans un endroit sec.

### 7.3. Utilisation(s) finale(s) particulière(s)

Pas d'informations complémentaires disponibles

## RUBRIQUE 8: Contrôles de l'exposition/protection individuelle

### 8.1. Paramètres de contrôle

Pas d'informations complémentaires disponibles

# ANISALDEHYDE Extra Pure

## Fiche de données de sécurité

### 8.2. Contrôles de l'exposition

Protection des mains	: Gants de protection
Protection oculaire	: Lunettes anti-éclaboussures ou des lunettes de sécurité.
Protection de la peau et du corps	: Porter un vêtement de protection approprié
Protection des voies respiratoires	: Porter un masque adéquat.

### RUBRIQUE 9: Propriétés physiques et chimiques

#### 9.1. Informations sur les propriétés physiques et chimiques essentielles

État physique	: Liquide
Masse moléculaire	: 136.15 g/mol
Couleur	: Colorless to pale yellow.
Odeur	: sweetish odor.
Seuil olfactif	: Aucune donnée disponible
pH	: Aucune donnée disponible
Vitesse d'évaporation relative (l'acétate butylique=1)	: Aucune donnée disponible
Point de fusion	: -1 °C
Point de congélation	: Aucune donnée disponible
Point d'ébullition	: 248 °C
Point d'éclair	: 116 °C
Température d'auto-inflammation	: 225 °C
Température de décomposition	: > 160 °C
Inflammabilité (solide, gaz)	: Aucune donnée disponible
Pression de vapeur	: 0.0329 mm Hg at 250C
Densité relative de vapeur à 20 °C	: 4.7
Densité relative	: Aucune donnée disponible
Masse volumique	: 1.119 g/cm <sup>3</sup>
Solubilité	: Eau: Insoluble in water
Log Pow	: Aucune donnée disponible
Viscosité, cinématique	: Aucune donnée disponible
Viscosité, dynamique	: Aucune donnée disponible
Propriétés explosives	: Aucune donnée disponible
Propriétés comburantes	: Aucune donnée disponible
Limites d'explosivité	: Aucune donnée disponible

#### 9.2. Autres informations

Pas d'informations complémentaires disponibles

# ANISALDEHYDE Extra Pure

## Fiche de données de sécurité

### RUBRIQUE 10: Stabilité et réactivité

#### 10.1. Réactivité

Pas d'informations complémentaires disponibles

#### 10.2. Stabilité chimique

Stable dans les conditions normales.

#### 10.3. Possibilité de réactions dangereuses

Pas d'informations complémentaires disponibles

#### 10.4. Conditions à éviter

Rayons directs du soleil. Chaleur. Etincelles.

#### 10.5. Matières incompatibles

Pas d'informations complémentaires disponibles

#### 10.6. Produits de décomposition dangereux

Pas d'informations complémentaires disponibles

### RUBRIQUE 11: Informations toxicologiques

#### 11.1. Informations sur les effets toxicologiques

Toxicité aiguë : Non classé

Corrosion cutanée/irritation cutanée : Non classé

Lésions oculaires graves/irritation oculaire : Non classé

Sensibilisation respiratoire ou cutanée : Non classé

Mutagénicité sur les cellules germinales : Non classé

Cancérogénicité : Non classé

Toxicité pour la reproduction : Non classé

Toxicité spécifique pour certains organes cibles (exposition unique) : Non classé

Toxicité spécifique pour certains organes cibles (exposition répétée) : Non classé

Danger par aspiration : Non classé

### RUBRIQUE 12: Informations écologiques

#### 12.1. Toxicité

Pas d'informations complémentaires disponibles

#### 12.2. Persistance et dégradabilité

Pas d'informations complémentaires disponibles

# ANISALDEHYDE Extra Pure

## Fiche de données de sécurité

### 12.3. Potentiel de bioaccumulation

Pas d'informations complémentaires disponibles

### 12.4. Mobilité dans le sol

Pas d'informations complémentaires disponibles

### 12.5. Résultats des évaluations PBT et vPvB

Pas d'informations complémentaires disponibles

### 12.6. Autres effets néfastes

Pas d'informations complémentaires disponibles

## RUBRIQUE 13: Considérations relatives à l'élimination

### 13.1. Méthodes de traitement des déchets

Pas d'informations complémentaires disponibles

## RUBRIQUE 14: Informations relatives au transport

Conformément aux exigences de ADR / RID / IMDG / IATA / ADN

### 14.1. Numéro ONU

N° ONU (ADR)	: Non applicable
N° ONU (IMDG)	: Non applicable
N° ONU (IATA)	: Non applicable
N° ONU (ADN)	: Non applicable
N° ONU (RID)	: Non applicable

### 14.2. Désignation officielle de transport de l'ONU

Désignation officielle de transport (ADR)	: Non applicable
Désignation officielle de transport (IMDG)	: Non applicable
Désignation officielle de transport (IATA)	: Non applicable
Désignation officielle de transport (ADN)	: Non applicable
Désignation officielle de transport (RID)	: Non applicable

### 14.3. Classe(s) de danger pour le transport

#### ADR

Classe(s) de danger pour le transport (ADR) : Non applicable

#### IMDG

Classe(s) de danger pour le transport (IMDG) : Non applicable

#### IATA

Classe(s) de danger pour le transport (IATA) : Non applicable

#### ADN

Classe(s) de danger pour le transport (ADN) : Non applicable

# ANISALDEHYDE Extra Pure

## Fiche de données de sécurité

### RID

Classe(s) de danger pour le transport (RID) : Non applicable

### 14.4. Groupe d'emballage

Groupe d'emballage (ADR) : Non applicable  
Groupe d'emballage (IMDG) : Non applicable  
Groupe d'emballage (IATA) : Non applicable  
Groupe d'emballage (ADN) : Non applicable  
Groupe d'emballage (RID) : Non applicable

### 14.5. Dangers pour l'environnement

Dangereux pour l'environnement : Non  
Polluant marin : Non  
Autres informations : Pas d'informations supplémentaires disponibles

### 14.6. Précautions particulières à prendre par l'utilisateur

#### - Transport par voie terrestre

Aucune donnée disponible

#### - Transport maritime

Aucune donnée disponible

#### - Transport aérien

Aucune donnée disponible

#### - Transport par voie fluviale

Aucune donnée disponible

#### - Transport ferroviaire

Aucune donnée disponible

### 14.7. Transport en vrac conformément à l'annexe II de la convention MARPOL 73/78 et au recueil IBC

Non applicable

## RUBRIQUE 15: Informations relatives à la réglementation

### 15.1. Réglementations/législation particulières à la substance ou au mélange en matière de sécurité, de santé et d'environnement

#### 15.1.1. Réglementations UE

Pas de restrictions selon l'annexe XVII de REACH

ANISALDEHYDE Extra Pure n'est pas sur la liste Candidate REACH

ANISALDEHYDE Extra Pure n'est pas listé à l'Annexe XIV de REACH

#### 15.1.2. Directives nationales

##### Allemagne

AwSV, référence de l'annexe : Classe de danger pour l'eau (WGK) 1, Présente un faible danger pour l'eau (Classification according to AwSV; N° ID 5182)

# ANISALDEHYDE Extra Pure

## Fiche de données de sécurité

12e ordonnance de mise en application de la Loi fédérale allemande sur les contrôles d'immission - 12.BImSchV : Non assujetti au 12ème BImSchV (décret de protection contre les émissions) (Règlement sur les accidents majeurs)

### Pays-Bas

SZW-lijst van kankerverwekkende stoffen : La substance n'est pas listée

SZW-lijst van mutagene stoffen : La substance n'est pas listée

NIET-limitatieve lijst van voor de voortplanting giftige stoffen – Borstvoeding : La substance n'est pas listée

NIET-limitatieve lijst van voor de voortplanting giftige stoffen – Vruchtbaarheid : La substance n'est pas listée

NIET-limitatieve lijst van voor de voortplanting giftige stoffen – Ontwikkeling : La substance n'est pas listée

### 15.2. Évaluation de la sécurité chimique

Pas d'informations complémentaires disponibles

### RUBRIQUE 16: Autres informations

*Ces informations sont basées sur nos connaissances actuelles et décrivent le produit pour les seuls besoins de la santé, de la sécurité et de l'environnement. Elles ne devraient donc pas être interprétées comme garantissant une quelconque propriété spécifique du produit*