

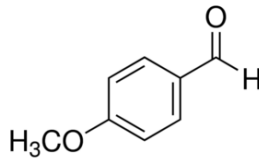
CAS เลขที่: 123-11-5 MSDS

## MATERIAL SAFETY DATA SHEET (MSDS)

## ส่วนที่ 1: การบ่งชี้สารเดี่ยว/สารผสม/บริษัท

## 1.1. การบ่งชี้ผลิตภัณฑ์

รูปแบบผลิตภัณฑ์	: สาร
EC เลขที่	: 204-602-6
CAS เลขที่	: 123-11-5
รหัสสินค้า	: 01387
โครงสร้างทางเคมี	:



คำที่มีความหมายเหมือนกันหรือคล้ายคลึงกัน : 4-Methoxybenzaldehyde

## 1.2. ข้อแนะนำและข้อจำกัดต่าง ๆ ในการใช้สารเดี่ยวหรือสารผสม

## 1.2.1. การใช้งานที่ระบุที่เกี่ยวข้อง

ข้อมูลจำเพาะใช้ในอุตสาหกรรม / มืออาชีพ : ในทางอุตสาหกรรม  
สำหรับการใช้งานระดับมืออาชีพเท่านั้น

## 1.2.2. ไม่แนะนำให้ใช้กับ

ไม่มีข้อมูลเพิ่มเติม

## 1.3. เอกสารข้อมูลความปลอดภัย

LOBA CHEMIE PVT.LTD.  
107 Wode House Road, Jehangir Villa, Colaba  
400005 Mumbai - INDIA  
T +91 22 6663 6663 - F +91 22 6663 6699  
[info@lobachemie.com](mailto:info@lobachemie.com) - [www.lobachemie.com](http://www.lobachemie.com)

## 1.4. หมายเลขโทรศัพท์ฉุกเฉิน

หมายเลขฉุกเฉิน : + 91 22 6663 6663 (9:00am - 6:00 pm)

## ส่วนที่ 2: การบ่งชี้อันตราย

## 2.1. การจำแนกประเภทของสารเดี่ยวหรือสารผสม

การจำแนกประเภทตามข้อกำหนด (CE) เลขที่ 1272/2008 [CLP]

ไม่จัดจำแนก

# ANISALDEHYDE Extra Pure

เอกสารข้อมูลความปลอดภัย

การจำแนกประเภทตามคำสั่ง 67/548/EEC หรือ 1999/45/EC

ไม่จัดจำแนก

อาการที่ไม่พึงประสงค์ทางเคมีกายภาพ, สุขภาพของมนุษย์ และผลกระทบต่อสิ่งแวดล้อม

ไม่มีข้อมูลเพิ่มเติม

## 2.2. องค์ประกอบของฉลาก

การติดฉลากตามข้อกำหนด (CE) เลขที่ 1272/2008 [CLP]

ไม่บังคับให้ติดฉลาก

## 2.3. ความเป็นอันตรายอื่น ๆ

ไม่มีข้อมูลเพิ่มเติม

## ส่วนที่ 3: องค์ประกอบและข้อมูลเกี่ยวกับส่วนผสม

### 3.1. สารเดี่ยว

ชื่อ	: ANISALDEHYDE Extra Pure
CAS เลขที่	: 123-11-5
EC เลขที่	: 204-602-6

ดูข้อความทั้งหมดของประโยค R และ H : ดูหัวข้อที่ 16

### 3.2. สารผสม

ไม่สามารถใช้งานได้

## ส่วนที่ 4: มาตรการปฐมพยาบาล

### 4.1. บรรยายถึงวิธีการปฐมพยาบาล

มาตรการปฐมพยาบาลหลังจากการหายใจเข้าไป	: เคลื่อนย้ายผู้ได้รับผลกระทบไปอยู่ในที่ระบายอากาศบริสุทธิ์ ให้พักนอนในสภาพที่หายใจได้สะดวก.
มาตรการปฐมพยาบาลหลังจากการสัมผัสผิวหนัง	: ล้างด้วยสบู่และน้ำจำนวนมาก ๆ.
มาตรการปฐมพยาบาลหลังจากการสัมผัสดวงตา	: ล้างออกทันทีด้วยน้ำปริมาณมาก.
มาตรการปฐมพยาบาลหลังจากการกลืนกิน	: ชะล้างปาก.

### 4.2. อาการหรือผลกระทบที่สำคัญ ทั้งที่เกิดเฉียบพลันและที่เกิดขึ้นภายหลัง

ไม่มีข้อมูลเพิ่มเติม

### 4.3. ระบุถึงข้อควรพิจารณาทางการแพทย์ที่ต้องทำทันที และการดูแลรักษาเฉพาะที่ควรดำเนินการ

รักษาตามอาการ.

# ANISALDEHYDE Extra Pure

เอกสารข้อมูลความปลอดภัย

## ส่วนที่ 5: มาตรการผจญเพลิง

### 5.1. สารดับเพลิงที่ห้ามใช้ และสารดับเพลิงที่เหมาะสม

สารดับเพลิงที่เหมาะสม : ก๊าซคาร์บอนไดออกไซด์, ผงแห้ง, โฟม, สเปรย์น้ำ.  
สารดับเพลิงที่ไม่เหมาะสม : อย่าใช้น้ำที่ไหลแรง.

### 5.2. ความเป็นอันตรายเฉพาะที่เกิดขึ้นจากสารเดี่ยวหรือสารผสม

ไม่มีข้อมูลเพิ่มเติม

### 5.3. ข้อเสนอแนะสำหรับนักผจญเพลิง

การป้องกันระหว่างการผจญเพลิง : อย่าเข้าไปในบริเวณเพลิงไหม้โดยไม่มีอุปกรณ์ป้องกันที่เหมาะสม รวมทั้งการป้องกันระบบทางเดินหายใจ.

## ส่วนที่ 6: มาตรการจัดการเมื่อมีการหกหรือไหลของสาร

### 6.1. ข้อระวังส่วนบุคคล อุปกรณ์ป้องกันอันตราย และขั้นตอนการปฏิบัติงานฉุกเฉิน

#### 6.1.1. สำหรับผู้ที่ไม่ใช่หน่วยกู้ภัย

ขั้นตอนฉุกเฉิน : อพยพคนพนักงานที่ไม่จำเป็นออกจากพื้นที่.

#### 6.1.2. สำหรับหน่วยกู้ภัย

อุปกรณ์การป้องกัน : สวมอุปกรณ์ป้องกันอันตรายส่วนบุคคล.

### 6.2. ข้อควรระวังสำหรับสิ่งแวดล้อม

หลีกเลี่ยงการปล่อยสู่สิ่งแวดล้อม.

### 6.3. วิธีการและวัสดุสำหรับกักเก็บและทำความสะอาด

วิธีการในการทำความสะอาด : เก็บรวบรวมสารที่หกหรือไหล, บนพื้น กวาดหรือตักใส่ภาชนะที่เหมาะสม.

### 6.4. อ้างอิงหัวข้ออื่น ๆ

ไม่มีข้อมูลเพิ่มเติม

## ส่วนที่ 7: การขนย้าย เคลื่อนย้าย ใช้งาน และเก็บรักษา

### 7.1. ข้อควรระวังในการขนถ่ายเคลื่อนย้าย ใช้งาน และการเก็บรักษาอย่างปลอดภัย

ข้อควรระวังในการขนถ่ายเคลื่อนย้าย ใช้งาน และการเก็บรักษาอย่างปลอดภัย : หลีกเลี่ยงการสัมผัสกับดวงตาและผิวหนัง. ไม่หายใจเอาไอระเหยเข้าไป.  
มาตรการสุขอนามัย : ล้างมือและบริเวณที่สัมผัสผู้อื่น ๆ ทั้งหมดด้วยสบู่อ่อน ๆ และน้ำก่อนรับประทานอาหาร ดื่มน้ำ หรือสูบบุหรี่และก่อนออกจากงาน.

### 7.2. สภาพการเก็บรักษาอย่างปลอดภัย รวมทั้งข้อห้ามในการเก็บรักษาที่เข้ากันไม่ได้

เงื่อนไขในการเก็บรักษา : เก็บรักษาในที่ที่มีอากาศถ่ายเทดี เก็บในภาชนะที่ปิดสนิท. เก็บรักษาในที่ที่แห้ง.

### 7.3. การใช้ปลายทางเฉพาะ

ไม่มีข้อมูลเพิ่มเติม

## ส่วนที่ 8: การควบคุมการรับสัมผัสและการป้องกัน

### 8.1. ค่าต่าง ๆ ที่ใช้ควบคุม

ไม่มีข้อมูลเพิ่มเติม

# ANISALDEHYDE Extra Pure

เอกสารข้อมูลความปลอดภัย

## 8.2. การควบคุมการสัมผัส

การป้องกันมือ	: ถุงมือป้องกัน
การป้องกันดวงตา	: แว่นครอบตาป้องกันสารเคมีหรือแว่นตานิรภัย
การป้องกันผิวหนังและร่างกาย	: สวมชุดป้องกันที่เหมาะสม
การป้องกันระบบหายใจ	: สวมหน้ากากที่เหมาะสม

## ส่วนที่ 9: คุณสมบัติทางกายภาพและทางเคมี

### 9.1. ข้อมูลพื้นฐานเกี่ยวกับคุณสมบัติทางกายภาพและทางเคมี

สภาพร่างกาย	: ของเหลว
มวลโมเลกุล	: 136.15 g./mol
สี	: Colorless to pale yellow.
กลิ่น	: sweetish odor.
ค่าขีดจำกัดของกลิ่นที่รับได้	: ไม่มีข้อมูล
pH	: ไม่มีข้อมูล
อัตราการระเหยสัมพัทธ์ (ที่อุณหภูมิ = 1)	: ไม่มีข้อมูล
จุดหลอมเหลว	: -1 °C
จุดเยือกแข็ง	: ไม่มีข้อมูล
จุดเดือด	: 248 °C
จุดวาบไฟ	: 116 °C
อุณหภูมิที่ลุกติดไฟได้เอง	: 225 °C
อุณหภูมิของการสลายตัว	: > 160 °C
ความไวไฟ (ของแข็ง ก๊าซ)	: ไม่มีข้อมูล
ความดันไอ	: 0.0329 mm Hg at 250C
ความหนาแน่นสัมพัทธ์ของไอที่ 20 องศาเซลเซียส	: 4.7
ความหนาแน่นสัมพัทธ์	: ไม่มีข้อมูล
ความหนาแน่น	: 1.119 g./cm. <sup>3</sup>
ความสามารถในการละลายได้	: ง่าย: Insoluble in water
Log Pow	: ไม่มีข้อมูล
ความหนืด, คิเนติกส์	: ไม่มีข้อมูล
ความหนืด, ไดนามิก	: ไม่มีข้อมูล
คุณสมบัติของการระเบิด	: ไม่มีข้อมูล
คุณสมบัติออกซิไดซ์	: ไม่มีข้อมูล
ขีดจำกัดของการระเบิด	: ไม่มีข้อมูล

### 9.2. ข้อมูลอื่น ๆ

ไม่มีข้อมูลเพิ่มเติม

# ANISALDEHYDE Extra Pure

เอกสารข้อมูลความปลอดภัย

## ส่วนที่ 10: ความเสถียรและการเกิดปฏิกิริยา

### 10.1. การเกิดปฏิกิริยา

ไม่มีข้อมูลเพิ่มเติม

### 10.2. ความเสถียรทางเคมี

มีความเสถียรภายใต้สภาวะปกติ.

### 10.3. ความเป็นไปได้ในการเกิดปฏิกิริยาอันตราย

ไม่มีข้อมูลเพิ่มเติม

### 10.4. สภาวะที่ควรหลีกเลี่ยง

แสงแดดโดยตรง. ความร้อน. ประกายไฟ.

### 10.5. วัสดุที่เข้ากันไม่ได้

ไม่มีข้อมูลเพิ่มเติม

### 10.6. ความเป็นอันตรายของสารที่เกิดจากการสลายตัว

ไม่มีข้อมูลเพิ่มเติม

## ส่วนที่ 11: ข้อมูลด้านพิษวิทยา

### 11.1. ข้อมูลเกี่ยวกับผลกระทบต่อพิษวิทยา

ความเป็นพิษเฉียบพลัน : ไม่จัดจำแนก

การกัดกร่อนและการระคายเคืองต่อผิวหนัง : ไม่จัดจำแนก

การทำลายดวงตารุนแรงและการระคายเคืองต่อดวงตา : ไม่จัดจำแนก

การทำให้อุณหภูมิของอากาศหรือของเหลวหรือของแข็งหรือของเหลวระเหยหรือไอหรือหมอก : ไม่จัดจำแนก

การก่อให้เกิดการกลายพันธุ์ของเซลล์สืบพันธุ์ : ไม่จัดจำแนก

การก่อมะเร็ง : ไม่จัดจำแนก

ความเป็นพิษต่อระบบสืบพันธุ์ : ไม่จัดจำแนก

ความเป็นพิษต่ออวัยวะเป้าหมายอย่างเฉพาะเจาะจง (การรับสัมผัสครั้งเดียว) : ไม่จัดจำแนก

ความเป็นพิษต่ออวัยวะเป้าหมายอย่างเฉพาะเจาะจง (การรับสัมผัสซ้ำ) : ไม่จัดจำแนก

ความเป็นอันตรายจากการสลายตัว : ไม่จัดจำแนก

## ส่วนที่ 12: ข้อมูลด้านนิเวศวิทยา

### 12.1. ความเป็นพิษ

ไม่มีข้อมูลเพิ่มเติม

# ANISALDEHYDE Extra Pure

เอกสารข้อมูลความปลอดภัย

## 12.2. การตกค้างยาวนานและความสามารถในการย่อยสลาย

ไม่มีข้อมูลเพิ่มเติม

## 12.3. สักยภาพในการสะสมทางชีวภาพ

ไม่มีข้อมูลเพิ่มเติม

## 12.4. การเคลื่อนย้ายในดิน

ไม่มีข้อมูลเพิ่มเติม

## 12.5. ผลของการประเมิน PBT และ vPvB

ไม่มีข้อมูลเพิ่มเติม

## 12.6. ผลกระทบในทางเสียหายอื่น ๆ

ไม่มีข้อมูลเพิ่มเติม

## ส่วนที่ 13: ข้อพิจารณาในการกำจัด

### 13.1. วิธีการกำจัดของเสีย

ไม่มีข้อมูลเพิ่มเติม

## ส่วนที่ 14: ข้อมูลการขนส่ง

ตาม ADR / RID / IMDG / IATA / ADN

### 14.1. หมายเลขสหประชาชาติ

UN-เลขที่ (ADR)	: ไม่สามารถใช้งานได้
UN-เลขที่ (IMDG)	: ไม่สามารถใช้งานได้
UN-เลขที่ (IATA)	: ไม่สามารถใช้งานได้
UN-เลขที่ (ADN)	: ไม่สามารถใช้งานได้
UN-เลขที่ (RID)	: ไม่สามารถใช้งานได้

### 14.2. ชื่อที่ถูกต้องในการขนส่งสหประชาชาติ

ชื่อที่ใช้ในการขนส่ง (ADR)	: ไม่สามารถใช้งานได้
ชื่อที่ใช้ในการขนส่ง (IMDG)	: ไม่สามารถใช้งานได้
ชื่อที่ใช้ในการขนส่ง (IATA)	: ไม่สามารถใช้งานได้
ชื่อที่ใช้ในการขนส่ง (ADN)	: ไม่สามารถใช้งานได้
ชื่อที่ใช้ในการขนส่ง (RID)	: ไม่สามารถใช้งานได้

### 14.3. ประเภทความเป็นอันตรายสำหรับการขนส่ง

#### ADR

ประเภทความเป็นอันตรายสำหรับการขนส่ง (ADR) : ไม่สามารถใช้งานได้

#### IMDG

ประเภทความเป็นอันตรายสำหรับการขนส่ง (IMDG) : ไม่สามารถใช้งานได้

#### IATA

ประเภทความเป็นอันตรายสำหรับการขนส่ง (IATA) : ไม่สามารถใช้งานได้

# ANISALDEHYDE Extra Pure

เอกสารข้อมูลความปลอดภัย

## ADN

ประเภทความเป็นอันตรายสำหรับการขนส่ง (ADN) : ไม่สามารถใช้งานได้

## RID

ประเภทความเป็นอันตรายสำหรับการขนส่ง (RID) : ไม่สามารถใช้งานได้

### 14.4. กลุ่มการบรรจุ

กลุ่มการบรรจุ (ADR) : ไม่สามารถใช้งานได้

กลุ่มการบรรจุ (IMDG) : ไม่สามารถใช้งานได้

กลุ่มบรรจุภัณฑ์ (IATA) : ไม่สามารถใช้งานได้

กลุ่มบรรจุภัณฑ์ (ADN) : ไม่สามารถใช้งานได้

กลุ่มการบรรจุ (RID) : ไม่สามารถใช้งานได้

### 14.5. ความเป็นอันตรายต่อสิ่งแวดล้อม

อันตรายสำหรับสิ่งแวดล้อม : ไม่ใช่

มลภาวะทางทะเล : ไม่ใช่

ข้อมูลอื่น ๆ : ไม่มีข้อมูลเพิ่มเติม

### 14.6. ข้อควรระวังพิเศษสำหรับผู้ใช้

- การขนส่งทางบก

ไม่มีข้อมูล

- การขนส่งทางเรือ

ไม่มีข้อมูล

- การขนส่งทางอากาศ

ไม่มีข้อมูล

- การขนส่งทางน้ำภายในประเทศ

ไม่มีข้อมูล

- การขนส่งทางรถไฟ

ไม่มีข้อมูล

### 14.7. การขนส่งด้วยภาชนะขนาดใหญ่ ให้เป็นไปตามภาคผนวก II ของ MARPOL 73/78 และ IBC Code

ไม่สามารถใช้งานได้

## ส่วนที่ 15: ข้อมูลด้านกฎข้อบังคับ

### 15.1. ให้ระบุกฎระเบียบทางด้านความปลอดภัย สุขภาพ และสิ่งแวดล้อมเป็นการเฉพาะกับผลิตภัณฑ์นั้น

#### 15.1.1. กฎระเบียบของ EU

ไม่มีข้อจำกัดตามภาคผนวก XVII ของ REACH

ANISALDEHYDE Extra Pure ไม่อยู่ในรายชื่อผู้สมัคร REACH

ANISALDEHYDE Extra Pure ไม่ได้ระบุไว้ในภาคผนวกที่ XIV ของ REACH

# ANISALDEHYDE Extra Pure

เอกสารข้อมูลความปลอดภัย

## 15.1.2. กฎระเบียบของประเทศ

เยอรมนี	
อ้างอิงภาคผนวก AWSV	: ประเภทความเป็นอันตรายต่อน้ำ (WGK) 1, เป็นอันตรายต่อน้ำน้อย (การจำแนกประเภทตามกฎหมายว่าด้วย สิ่งอำนวยความสะดวกสำหรับขนถ่าย เคลื่อนย้าย และใช้งานสารเคมีที่เป็นอันตรายต่อน้ำ(Ordinance on facilities for handling substances that are hazardous to water (Verordnung über Anlagen zum Umgang mit wassergefährdenden Stoffen, AwSV)); รหัสเลขที่ 5182)
12th Ordonance Implementing the Federal Immission Control Act - 12.BImSchV	: ไม่อยู่ภายใต้ BImSchV 12BImSchV ฉบับที่ 12 (พระราชกฤษฎีกาว่าด้วยการป้องกันการปล่อยก๊าซ) (กฎระเบียบว่าด้วยอุบัติเหตุที่ร้ายแรง)
เนเธอร์แลนด์	
SZW-lijst van kankerverwekkende stoffen	: สารที่ไม่อยู่ในรายการ
SZW-lijst van mutagene stoffen	: สารที่ไม่อยู่ในรายการ
NIET-limitatieve lijst van voor de voortplanting giftige stoffen – Borstvoeding	: สารที่ไม่อยู่ในรายการ
NIET-limitatieve lijst van voor de voortplanting giftige stoffen – Vruchtbaarheid	: สารที่ไม่อยู่ในรายการ
NIET-limitatieve lijst van voor de voortplanting giftige stoffen – Ontwikkeling	: สารที่ไม่อยู่ในรายการ

## 15.2. การประเมินความปลอดภัยของสารเคมี

ไม่มีข้อมูลเพิ่มเติม

## ส่วนที่ 16: ข้อมูลอื่น ๆ

ข้อมูลนี้จะขึ้นอยู่กับความรู้ของเราในปัจจุบันและมีวัตถุประสงค์เพื่ออธิบายถึงผลิตภัณฑ์เพื่อสุขภาพ ความปลอดภัย และข้อกำหนดด้านสิ่งแวดล้อมเท่านั้น  
ดังนั้นจึงไม่ควรตีความว่าเป็นหลักประกันของคุณสมบัติของผลิตภัณฑ์ใด ๆ