

### MATERIAL SAFETY DATA SHEET (MSDS)

#### SECCIÓN 1: Identificación de la sustancia o la mezcla y de la sociedad o la empresa

##### 1.1. Identificador del producto

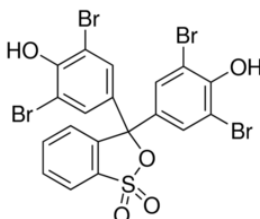
Forma del producto : Sustancia

:

N° CAS : 115-39-9

Código de producto : 02310

Estructura química :



Sinónimos : 3',3'',5',5''-Tetrabromophenolsulfonephthalein

##### 1.2. Usos pertinentes identificados de la sustancia o de la mezcla y usos desaconsejados

###### 1.2.1. Usos pertinentes identificados

Uso de la sustancia/mezcla : Laboratory chemicals, Manufacture of substances

###### 1.2.2. Usos desaconsejados

No se dispone de más información

##### 1.3. Datos del proveedor de la ficha de datos de seguridad

LOBA CHEMIE PVT.LTD.  
107 Wode House Road, Jehangir Villa, Colaba  
400005 Mumbai - INDIA  
T +91 22 6663 6663 - F +91 22 6663 6699  
[info@lobachemie.com](mailto:info@lobachemie.com) - [www.lobachemie.com](http://www.lobachemie.com)

##### 1.4. Teléfono de emergencia

Número de emergencia : + 91 22 6663 6663 (9:00am - 6:00 pm)

#### SECCIÓN 2: Identificación de los peligros

##### 2.1. Clasificación de la sustancia o de la mezcla

Clasificación según reglamento (UE) No. 1272/2008 [CLP]

No clasificado

Clasificación según las directivas 67/548/CEE [DSD] o 1999/45/CE [DPD]

No clasificado

# BROMOPHENOL BLUE INDICATOR AR/ACS

## Fichas de datos de seguridad

### Efectos adversos fisicoquímicos, para la salud humana y el medio ambiente

No se dispone de más información

### 2.2. Elementos de la etiqueta

#### Etiquetado según el Reglamento (CE) N° 1272/2008 [CLP]

Etiquetado no aplicable

### 2.3. Otros peligros

No se dispone de más información

## SECCIÓN 3: Composición/información sobre los componentes

### 3.1. Sustancias

Nombre : BROMOPHENOL BLUE INDICATOR AR/ACS  
N° CAS : 115-39-9

Texto completo de las frases R y H : ver sección 16

### 3.2. Mezclas

No aplicable

## SECCIÓN 4: Primeros auxilios

### 4.1. Descripción de los primeros auxilios

Medidas de primeros auxilios en caso de inhalación : Colocar a la víctima en reposo. Hacer respirar aire fresco.

Medidas de primeros auxilios en caso de contacto con la piel : Lavar con abundante agua/....

Medidas de primeros auxilios en caso de contacto con los ojos : Enjuagar inmediatamente con agua abundante.

Medidas de primeros auxilios en caso de ingestión : Enjuagarse la boca.

### 4.2. Principales síntomas y efectos, agudos y retardados

No se dispone de más información

### 4.3. Indicación de toda atención médica y de los tratamientos especiales que deban dispensarse inmediatamente

Tratamiento sintomático.

## SECCIÓN 5: Medidas de lucha contra incendios

### 5.1. Medios de extinción

Medios de extinción apropiados : Dióxido de carbono. Polvo seco. Espuma. Agua pulverizada.

Medios de extinción no apropiados : No utilizar flujos de agua potentes.

# BROMOPHENOL BLUE INDICATOR AR/ACS

## Fichas de datos de seguridad

### 5.2. Peligros específicos derivados de la sustancia o la mezcla

No se dispone de más información

### 5.3. Recomendaciones para el personal de lucha contra incendios

Protección durante la extinción de incendios : No entrar en la zona de fuego sin el equipo de protección adecuado, incluida la protección respiratoria.

## SECCIÓN 6: Medidas en caso de vertido accidental

### 6.1. Precauciones personales, equipo de protección y procedimientos de emergencia

#### 6.1.1. Para el personal que no forma parte de los servicios de emergencia

Procedimientos de emergencia : Evacuar el personal no necesario.

#### 6.1.2. Para el personal de emergencia

Equipo de protección : Utilizar el equipo de protección individual obligatorio.

### 6.2. Precauciones relativas al medio ambiente

Evitar su liberación al medio ambiente.

### 6.3. Métodos y material de contención y de limpieza

Procedimientos de limpieza : Si está en el suelo, bárralo o échelo con una pala en recipientes apropiados. Absorber inmediatamente el producto derramado mediante sólidos inertes como arcilla o tierra de diatomeas.

### 6.4. Referencia a otras secciones

No se dispone de más información

## SECCIÓN 7: Manipulación y almacenamiento

### 7.1. Precauciones para una manipulación segura

Precauciones para una manipulación segura : Evitar el contacto con los ojos y la piel. No respirar los vapores.

### 7.2. Condiciones de almacenamiento seguro, incluidas posibles incompatibilidades

Condiciones de almacenamiento : Almacenar en un lugar bien ventilado. Mantener el recipiente cerrado herméticamente.

### 7.3. Usos específicos finales

No se dispone de más información

## SECCIÓN 8: Controles de exposición/protección individual

### 8.1. Parámetros de control

No se dispone de más información

# BROMOPHENOL BLUE INDICATOR AR/ACS

## Fichas de datos de seguridad

### 8.2. Controles de la exposición

Protección de las manos	: Guantes de protección
Protección ocular	: Gafas químicas o gafas de seguridad
Protección de la piel y del cuerpo	: Llevar ropa de protección adecuada
Protección de las vías respiratorias	: [En caso de ventilación insuficiente,] llevar equipo de protección respiratoria.

## SECCIÓN 9: Propiedades físicas y químicas

### 9.1. Información sobre propiedades físicas y químicas básicas

Forma/estado	: Sólido
Masa molecular	: 669.99 g/mol
Color	: Pale orange.
Olor	: inodoro.
Umbral olfativo	: No hay datos disponibles
pH	: No hay datos disponibles
Grado de evaporación (acetato de butilo=1)	: No hay datos disponibles
Punto de fusión	: 273 °C
Punto de solidificación	: No hay datos disponibles
Punto de ebullición	: 279 °C
Punto de inflamación	: No hay datos disponibles
Temperatura de autoignición	: No hay datos disponibles
Temperatura de descomposición	: No hay datos disponibles
Inflamabilidad (sólido, gas)	: No hay datos disponibles
Presión de vapor	: No hay datos disponibles
Densidad relativa de vapor a 20 °C	: No hay datos disponibles
Densidad relativa	: No hay datos disponibles
Solubilidad	: Agua: 0.4 g/100 ml @ 20°C
Log Pow	: No hay datos disponibles
Viscosidad, cinemática	: No hay datos disponibles
Viscosidad, dinámica	: No hay datos disponibles
Propiedades explosivas	: No hay datos disponibles
Propiedad de provocar incendios	: No hay datos disponibles
Límites de explosión	: No hay datos disponibles

### 9.2. Otros datos

No se dispone de más información

## SECCIÓN 10: Estabilidad y reactividad

### 10.1. Reactividad

No se dispone de más información

# BROMOPHENOL BLUE INDICATOR AR/ACS

## Fichas de datos de seguridad

### 10.2. Estabilidad química

Estable en condiciones normales.

### 10.3. Posibilidad de reacciones peligrosas

No se dispone de más información

### 10.4. Condiciones que deben evitarse

Contacto con el aire. Luz directa del sol. Calor.

### 10.5. Materiales incompatibles

No se dispone de más información

### 10.6. Productos de descomposición peligrosos

No se dispone de más información

## SECCIÓN 11: Información toxicológica

### 11.1. Información sobre los efectos toxicológicos

Toxicidad aguda : No clasificado

Corrosión o irritación cutáneas : No clasificado

Lesiones oculares graves o irritación ocular : No clasificado

Sensibilización respiratoria o cutánea : No clasificado

Mutagenicidad en células germinales : No clasificado

Carcinogenicidad : No clasificado

Toxicidad para la reproducción : No clasificado

Toxicidad específica en determinados órganos (STOT) – exposición única : No clasificado

Toxicidad específica en determinados órganos (STOT) – exposición repetida : No clasificado

Peligro por aspiración : No clasificado

## SECCIÓN 12: Información ecológica

### 12.1. Toxicidad

No se dispone de más información

### 12.2. Persistencia y degradabilidad

No se dispone de más información

# BROMOPHENOL BLUE INDICATOR AR/ACS

## Fichas de datos de seguridad

### 12.3. Potencial de bioacumulación

No se dispone de más información

### 12.4. Movilidad en el suelo

No se dispone de más información

### 12.5. Resultados de la valoración PBT y mPmB

No se dispone de más información

### 12.6. Otros efectos adversos

No se dispone de más información

## SECCIÓN 13: Consideraciones relativas a la eliminación

### 13.1. Métodos para el tratamiento de residuos

No se dispone de más información

## SECCIÓN 14: Información relativa al transporte

Según los requisitos de ADR / RID / IMDG / IATA / ADN

### 14.1. Número ONU

N° ONU (ADR)	: No aplicable
N° ONU (IMDG)	: No aplicable
N° ONU (IATA)	: No aplicable
N° ONU (ADN)	: No aplicable
N° ONU (RID)	: No aplicable

### 14.2. Designación oficial de transporte de las Naciones Unidas

Designación oficial de transporte (ADR)	: No aplicable
Designación oficial de transporte (IMDG)	: No aplicable
Designación oficial de transporte (IATA)	: No aplicable
Designación oficial de transporte (ADN)	: No aplicable
Designación oficial de transporte (RID)	: No aplicable

### 14.3. Clase(s) de peligro para el transporte

#### ADR

Clase(s) de peligro para el transporte (ADR) : No aplicable

#### IMDG

Clase(s) de peligro para el transporte (IMDG) : No aplicable

#### IATA

Clase(s) de peligro para el transporte (IATA) : No aplicable

#### ADN

Clase(s) de peligro para el transporte (ADN) : No aplicable

#### RID

# BROMOPHENOL BLUE INDICATOR AR/ACS

## Fichas de datos de seguridad

Clase(s) de peligro para el transporte (RID) : No aplicable

### 14.4. Grupo de embalaje

Grupo de embalaje (ADR) : No aplicable  
Grupo de embalaje (IMDG) : No aplicable  
Grupo de embalaje (IATA) : No aplicable  
Grupo de embalaje (ADN) : No aplicable  
Grupo de embalaje (RID) : No aplicable

### 14.5. Peligros para el medio ambiente

Peligroso para el medio ambiente : No  
Contaminante marino : No  
Otros datos : No se dispone de información adicional

### 14.6. Precauciones particulares para los usuarios

#### - Transporte por vía terrestre

No hay datos disponibles

#### - Transporte marítimo

No hay datos disponibles

#### - Transporte aéreo

No hay datos disponibles

#### - Transporte por vía fluvial

No hay datos disponibles

#### - Transporte ferroviario

No hay datos disponibles

### 14.7. Transporte a granel con arreglo anexo II del Convenio MARPOL 73/78 y del Código IBC

No aplicable

## SECCIÓN 15: Información reglamentaria

### 15.1. Reglamentación y legislación en materia de seguridad, salud y medio ambiente específicas para la sustancia o la mezcla

#### 15.1.1. UE-Reglamentos

Sin restricciones según el anexo XVII de REACH

BROMOPHENOL BLUE INDICATOR AR/ACS no figura en la lista de sustancias candidatas de REACH

BROMOPHENOL BLUE INDICATOR AR/ACS no figura en la lista del Anexo XIV de REACH

#### 15.1.2. Reglamentos nacionales

##### Alemania

12ª orden de aplicación de la Ley Federal alemana sobre la limitación de molestias - 12.BImSchV : No sujeto al 12o BImSchV (decreto de protección contra las emisiones) (Reglamento sobre accidentes graves)

# BROMOPHENOL BLUE INDICATOR AR/ACS

## Fichas de datos de seguridad

---

### Países Bajos

SZW-lijst van kankerverwekkende stoffen : La sustancia no figura en la lista  
SZW-lijst van mutagene stoffen : La sustancia no figura en la lista  
NIET-limitatieve lijst van voor de voortplanting giftige stoffen – Borstvoeding : La sustancia no figura en la lista  
NIET-limitatieve lijst van voor de voortplanting giftige stoffen – Vruchtbaarheid : La sustancia no figura en la lista  
NIET-limitatieve lijst van voor de voortplanting giftige stoffen – Ontwikkeling : La sustancia no figura en la lista

### 15.2. Evaluación de la seguridad química

No se dispone de más información

### SECCIÓN 16: Información adicional

*Esta información se basa en nuestro conocimiento actual y tiene como finalidad describir el producto para la tutela de la salud, seguridad y medio ambiente. Por lo tanto, no debe ser interpretada como garantía de ninguna característica específica del producto*