

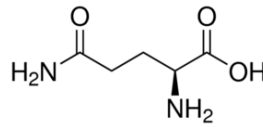
CAS numarası: 56-85-9 MSDS

## MATERIAL SAFETY DATA SHEET (MSDS)

### KISIM 1: Maddenin/karışımın ve şirketin/dağıtıcının kimliği

#### 1.1. Madde /Karışımın kimliği

Ürün formu : Madde  
:  
CAS numarası : 56-85-9  
Ürün kodu : 03960  
Formülü : C<sub>5</sub>H<sub>10</sub>N<sub>2</sub>O<sub>3</sub>  
Kimyasal yapısı :



#### 1.2. Madde veya karışımın belirlenmiş kullanımları ve tavsiye edilmeyen kullanımları

##### 1.2.1. Tanımlanmış uygun kullanımlar

Endüstriyel/profesyonel kullanım özellikleri : Sanayi.  
Sadece profesyonel kullanım içindir.

##### 1.2.2. Tavsiye edilmeyen kullanımlar

Tamamlayıcı bilgi yok

#### 1.3. Güvenlik bilgi formu tedarikçisinin bilgileri

LOBA CHEMIE PVT.LTD.  
107 Wode House Road, Jehangir Villa, Colaba  
400005 Mumbai - INDIA  
T +91 22 6663 6663 - F +91 22 6663 6699  
[info@lobachemie.com](mailto:info@lobachemie.com) - [www.lobachemie.com](http://www.lobachemie.com)

#### 1.4. Acil durum telefon numarası

Acil durum numarası : + 91 22 6663 6663 (9:00am - 6:00 pm)

### KISIM 2: Zararlılık tanımlanması

#### 2.1. Madde ve karışımın sınıflandırılması

1272/2008 [CLP] AB yönetmeliği uyarınca sınıflandırma  
Sınıflandırılmadı

67/548/AET [DSD] veya 1999/45/AB [DPD] direktifine göre sınıflandırma  
Sınıflandırılmadı

# L-GLUTAMINE FOR BIOCHEMISTRY

## Güvenlik Bilgi Formu

### Zararlı fizikokimyasal etkiler ve insan sağlığı ile çevre üzerindeki olumsuz etkileri

Tamamlayıcı bilgi yok

### 2.2. Etiket unsurları

#### 1272/2008 (CLP) sayılı AB yönetmeliğine göre etiketleme

Etiket sistemi uygulanmaz

### 2.3. Diğer zararlar

Tamamlayıcı bilgi yok

## KISIM 3: Bileşimi/içindekiler hakkında bilgi

### 3.1. Maddeler

Adı : L-GLUTAMINE FOR BIOCHEMISTRY  
CAS numarası : 56-85-9

R- ve H-cümlelerin tam metni: 16 bölümüne bkz

### 3.2. Karışım

Uygulanmaz

## KISIM 4: İlk yardım önlemleri

### 4.1. İlk yardım önlemlerinin açıklaması

Solunması halinde ilkyardım müdahaleleri : Kişiyi temiz havaya çıkartın ve rahat nefes almasını sağlayın.  
Deriyle temas etmesi halinde ilkyardım müdahaleleri : Bol sabun ve su ile iyice yıkayın. Kirlenmiş giysilerinizi yeniden kullanmadan önce yıkayın.  
Gözle temas etmesi halinde ilkyardım müdahaleleri : Su ile birkaç dakika dikkatlice durulayın. Kontakt lens, varsa ve çıkarması kolaysa, çıkarın. Sürekli durulayın.  
Yutulması halinde ilkyardım müdahaleleri : Ağızı çalkalayın. Do not induce vomiting.

### 4.2. Akut ve sonradan görülen önemli belirtiler ve etkiler

Tamamlayıcı bilgi yok

### 4.3. Tıbbi müdahale ve özel tedavi gereği için ilk işaretler

Semptomatik olarak muamele edin.

## KISIM 5: Yangınla mücadele önlemleri

### 5.1. Yangın söndürücüler

Uygun söndürme maddeleri : Water spray. Köpük. Dry powder. Karbondiyoksit.  
Uygun olmayan söndürücü maddeler : Ağır su buharı kullanmayın.

### 5.2. Madde veya karışımdan kaynaklanan özel zararlar

Tamamlayıcı bilgi yok

# L-GLUTAMINE FOR BIOCHEMISTRY

## Güvenlik Bilgi Formu

### 5.3. Yangın söndürme ekipleri için tavsiyeler

Yangın anında korunma : Solunum sistemi koruyucuları dahil uygun koruyucu ekipmanı kullanmadan yangın alanına girmeyin.

## KISIM 6: Kaza sonucu yayılmaya karşı önlemler

### 6.1. Kişisel önlemler, koruyucu donanım ve acil durum prosedürleri

#### 6.1.1. Acil durum personeli olmayanlar için

Acil durum planları : Gereksiz personeli çıkartın.

#### 6.1.2. Acil durumda müdahale eden kişiler için

Koruyucu donanım : Kişisel koruyucu ekipman kullanın.

Acil durum planları : Alanı havalandırın.

### 6.2. Çevresel önlemler

Çevreye verilmesinden kaçının.

### 6.3. Muhafaza etme ve temizleme için yöntemler ve materyaller

Temizlik işlemleri : Döküntüleri toplayın. Karada uygun konteynerlere süpürün veya kürek kullanarak taşıyın.

### 6.4. Diğer bölümlere atıflar

Tamamlayıcı bilgi yok

## KISIM 7: Elleçleme ve depolama

### 7.1. Güvenli elleçleme için önlemler

Güvenli elleçleme için önlemler : Avoid contact with skin and eyes. Do not breathe vapours.

Hijyen ölçütleri : Herhangi birşey yemeden, içmeden ve işten ayrılmadan önce orta derecede sabun ve su kullanarak ellerinizi ve vücudunuzun maruz kalan diğer uzuvlarını yıkayın.

### 7.2. Uyuşmazlıkları da içeren güvenli depolama için koşullar

Saklama koşulları : Kabı sıkıca kapalı tutun.

### 7.3. Belirli son kullanımlar

Tamamlayıcı bilgi yok

## KISIM 8: Maruz kalma kontrolleri/kişisel korunma

### 8.1. Kontrol parametreleri

Tamamlayıcı bilgi yok

# L-GLUTAMINE FOR BIOCHEMISTRY

## Güvenlik Bilgi Formu

### 8.2. Maruz kalma kontrolleri

Ellerin koruması	: Protective gloves
Gözlerin koruması	: Kimyasal gözlükler veya güvenlik gözlükleri.
Deri ve vücudun korunması	: Uygun koruyucu kıyafet kullanın
Solunum yollarının korunması	: Solunum koruyucu giyin

### KISIM 9: Fiziksel ve kimyasal özellikler

#### 9.1. Temel fiziksel ve kimyasal özellikler hakkında bilgi

Fiziksel hali	: Katı
Moleküler kütle	: 146.15 g/mol
Renk	: White powder.
Koku	: odourless.
Koku eşiği	: Mevcut veri yok
pH	: 5 - 6 at 14.6 g/l at 25 °C
Bağıl buharlaşma hızı (bütil asetat=1)	: Mevcut veri yok
Erime noktası	: 185 °C
Donma noktası	: Mevcut veri yok
Kaynama noktası	: Mevcut veri yok
Parlama noktası	: Mevcut veri yok
Kendiliğinden tutuşma sıcaklığı	: Mevcut veri yok
Ayrışma sıcaklığı	: Mevcut veri yok
Alevlenirlik (katı, gaz)	: Mevcut veri yok
Buhar basıncı	: Mevcut veri yok
20 °C'de bağıl buhar yoğunluğu	: Mevcut veri yok
Bağıl yoğunluk	: Mevcut veri yok
Çözünürlük	: Su: 14.6 g/l at 20 °C - completely soluble
Log Pow	: -4.069
Viskozite, kinematik	: Mevcut veri yok
Viskozite, dinamik	: Mevcut veri yok
Patlayıcı özellikler	: Mevcut veri yok
Oksitleyici özellikler	: Mevcut veri yok
Patlayıcı sınırlar	: Mevcut veri yok

#### 9.2. Diğer bilgiler

Tamamlayıcı bilgi yok

### KISIM 10: Kararlılık ve tepkime

#### 10.1. Tepkime

Tamamlayıcı bilgi yok

# L-GLUTAMINE FOR BIOCHEMISTRY

## Güvenlik Bilgi Formu

### 10.2. Kimyasal kararlılık

Normal koşullar altında kararlıdır.

### 10.3. Zararlı tepkime olasılığı

Tamamlayıcı bilgi yok

### 10.4. Kaçınılması gereken durumlar

Direkt güneş ışığı. Aşırı yüksek veya düşük sıcaklıklar.

### 10.5. Uyumsuz malzemeler

Tamamlayıcı bilgi yok

### 10.6. Zararlı bozunma ürünleri

Tamamlayıcı bilgi yok

## KISIM 11: Toksikolojik bilgiler

### 11.1. Toksik etkiler hakkında bilgi

Akut toksisite : Sınıflandırılmadı

Cilt aşınması/tahrişi : Sınıflandırılmadı  
pH: 5 - 6 at 14.6 g/l at 25 °C

Ciddi göz hasarları/tahrişi : Sınıflandırılmadı  
pH: 5 - 6 at 14.6 g/l at 25 °C

Solunum yolları veya cilt hassaslaşması : Sınıflandırılmadı

Eşey hücre mutajenitesi : Sınıflandırılmadı

Kanserojenite : Sınıflandırılmadı

Üreme toksisitesi : Sınıflandırılmadı

Belirli Hedef Organ Toksisitesi (tek maruz kalma) : Sınıflandırılmadı

Belirli Hedef Organ Toksisitesi (tekrarlı maruz kalma) : Sınıflandırılmadı

Aspirasyon zararı : Sınıflandırılmadı

## KISIM 12: Ekolojik bilgiler

### 12.1. Toksikite

Tamamlayıcı bilgi yok

### 12.2. Kalıcılık ve bozunabilirlik

Tamamlayıcı bilgi yok

# L-GLUTAMINE FOR BIOCHEMISTRY

## Güvenlik Bilgi Formu

### 12.3. Biyobirikim potansiyeli

#### L-GLUTAMINE FOR BIOCHEMISTRY (56-85-9)

Log Pow -4.069

### 12.4. Toprakta hareketlilik

Tamamlayıcı bilgi yok

### 12.5. PBT ve vPvB değerlendirmesi sonuçları

Tamamlayıcı bilgi yok

### 12.6. Diğer olumsuz etkiler

Tamamlayıcı bilgi yok

## KISIM 13: Berteraf etme bilgileri

### 13.1. Atık işleme yöntemleri

Tamamlayıcı bilgi yok

## KISIM 14: Taşımacılık bilgileri

ADR / RID / IMDG / IATA / ADN talimatlarına uygun olarak

### 14.1. UN Numarası

UN No. (ADR) : Uygulanmaz  
UN no. (IMDG) : Uygulanmaz  
UN no. (IATA) : Uygulanmaz  
UN no. (ADN) : Uygulanmaz  
UN no. (RID) : Uygulanmaz

### 14.2. Uygun UN taşımacılık adı

Uygun sevkiyat adı (ADR) : Uygulanmaz  
Uygun sevkiyat adı (IMDG) : Uygulanmaz  
Uygun sevkiyat adı (IATA) : Uygulanmaz  
Uygun sevkiyat adı (ADN) : Uygulanmaz  
Uygun sevkiyat adı (RID) : Uygulanmaz

### 14.3. Taşımacılık zararlılık sınıf(lar)ı

#### ADR

Taşımacılık zararlılık sınıf(lar)ı : Uygulanmaz

#### IMDG

Taşımacılık zararlılık sınıf(lar)ı (IMDG) : Uygulanmaz

#### IATA

Ambalajlama grubu (IATA) : Uygulanmaz

#### ADN

Taşımacılık zararlılık sınıf(lar)ı (ADN) : Uygulanmaz

#### RID

Taşımacılık zararlılık sınıf(lar)ı (RID) : Uygulanmaz

# L-GLUTAMINE FOR BIOCHEMISTRY

## Güvenlik Bilgi Formu

### 14.4. Ambalajlama grubu

Ambalajlama grubu (ADR)	: Uygulanmaz
Ambalajlama grubu (IMDG)	: Uygulanmaz
Ambalajlama grubu (IATA)	: Uygulanmaz
Ambalajlama grubu (ADN)	: Uygulanmaz
Ambalajlama grubu (RID)	: Uygulanmaz

### 14.5. Çevresel zararlar

Çevreye zararlıdır	: Hayır
Denizi kirletici	: Hayır
Diğer bilgiler	: Mevcut ek bilgi bulunmamaktadır

### 14.6. Kullanıcı için özel önlemler

#### - Karayolu Taşımacılığı

Mevcut veri yok

#### - Deniz taşımacılığı

Mevcut veri yok

#### - Hava taşımacılığı

Mevcut veri yok

#### - İç sularda gemi nakliyesi

Mevcut veri yok

#### - Demiryolu taşımacılığı

Mevcut veri yok

### 14.7. MARPOL 73/78 ek II ve IBC koduna göre dökme taşımacılık

Uygulanmaz

## KISIM 15: Mevzuat bilgileri

### 15.1. Madde veya karışıma özgü güvenlik, sağlık ve çevre mevzuatı

#### 15.1.1. AB talimatları

REACH'in XVII ekine göre kısıtlama yok

L-GLUTAMINE FOR BIOCHEMISTRY REACH Aday listesinde değil.

L-GLUTAMINE FOR BIOCHEMISTRY REACH'in XIV ekinde listelenmemiştir

#### 15.1.2. Ulusal yönetmelikler

#### Almanya

AwSV referansı : Su için tehlike sınıfı (WGK) 1, zayıf su kirletici (Classification according to AwSV; Kimlik No 6704)

İmasyon kontrollerine yönelik Alman federal yasanın uygulanmaya konulmasına ilişkin 12. karar - 12.BlmSchV : 12. BImSchV'ye (emisyonlara karşı korunmaya yönelik kararname) tabii değildir (ciddi kazalara ilişkin düzenleme)

#### Hollanda

# L-GLUTAMINE FOR BIOCHEMISTRY

## Güvenlik Bilgi Formu

SZW-lijt van kankerverwekkende stoffen	: Madde liste içinde yer almaz
SZW-lijt van mutagene stoffen	: Madde liste içinde yer almaz
NIET-limitatieve lijt van voor de voortplanting giftige stoffen – Borstvoeding	: Madde liste içinde yer almaz
NIET-limitatieve lijt van voor de voortplanting giftige stoffen – Vruchtbaarheid	: Madde liste içinde yer almaz
NIET-limitatieve lijt van voor de voortplanting giftige stoffen – Ontwikkeling	: Madde liste içinde yer almaz

### 15.2. Kimyasal güvenlik değerlendirilmesi

Tamamlayıcı bilgi yok

### KISIM 16: Diğer bilgiler

*Bahsi geçen tedbirlerin alınmasından ve ürünün kullanımı hakkında tam ve eksiksiz bir bilgiye sahip olunmasından kullanıcının kendisi sorumludur*