

n° CAS: MSDS

## MATERIAL SAFETY DATA SHEET (MSDS)

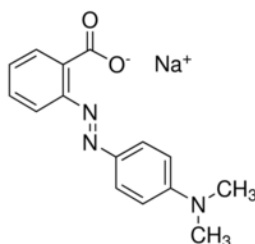
### SEÇÃO 1: Identificação da substância/mistura e da empresa

#### 1.1. Identificação do produto

Forma do produto : Substância

Código do produto : 4675B

Estrutura química :



Sinônimos : 4-Dimethylaminoazobenzene-2'-carboxylic acid sodium salt / Acid Red 2

#### 1.2. Usos recomendados da substância ou mistura e usos não recomendados

##### 1.2.1. Usos relevantes identificados

Uso da substância/mistura : Laboratory chemicals, Manufacture of substances

##### 1.2.2. Usos desaconselhados

Nenhuma informação adicional disponível

#### 1.3. Identificação do fornecedor da ficha de informações de segurança

LOBACHEMIE PVT.LTD.  
107 Wode House Road, Jehangir Villa, Colaba  
400005 Mumbai - INDIA  
T +91 22 6663 6663 - F +91 22 6663 6699  
[info@lobachemie.com](mailto:info@lobachemie.com) - [www.lobachemie.com](http://www.lobachemie.com)

#### 1.4. Número do telefone de emergência

Número de emergência : + 91 22 6663 6663 (9:00am - 6:00 pm)

### SEÇÃO 2: Identificação de perigos

#### 2.1. Classificação da substância ou mistura

Classificação de acordo com o Regulamento (CE) N° 1272/2008 [CLP]

Não classificado

Classificação de acordo com a Diretiva 67/548/CEE [DSD] ou 1999/45/CE [DPD]

Não classificado

# METHYL RED SODIUM SALT(WATER SOLUBLE)

## Ficha de Informações de Segurança de Produtos Químicos

### Efeitos adversos físico-químicos prejudiciais para a saúde humana e para os efeitos ambientais

Nenhuma informação adicional disponível

### 2.2. Elementos apropriados de rotulagem

#### Rotulagem de acordo com o Regulamento (CE) N° 1272/2008 [CLP]

Rotulagem não aplicável

### 2.3. Outros perigos

Nenhuma informação adicional disponível

## SEÇÃO 3: Composição e informações sobre os ingredientes

### 3.1. Substâncias

Nome : METHYL RED SODIUM SALT(WATER SOLUBLE)

Texto integral das frases R e H : ver a Seção 16

### 3.2. Misturas

Não aplicável

## SEÇÃO 4: Medidas de primeiros socorros

### 4.1. Descrição das medidas de primeiros socorros

Medidas de primeiros-socorros após inalação	: Remova a pessoa para local ventilado e a mantenha em repouso numa posição que não dificulte a respiração. Give oxygen or artificial respiration if necessary. If you feel unwell, seek medical advice.
Medidas de primeiros-socorros após contato com a pele	: Wash skin with plenty of water. Em caso de irritação cutânea: Consulte um médico.
Medidas de primeiros-socorros após contato com os olhos	: No caso de uso de lentes de contato, remova-as, se for fácil. Continue enxaguando. Enxague cuidadosamente com água durante vários minutos. Caso a irritação ocular persista: consulte um médico.
Medidas de primeiros-socorros após ingestão	: Rinse mouth out with water. If you feel unwell, seek medical advice.

### 4.2. Sintomas e efeitos mais importantes, agudos ou tardios

Nenhuma informação adicional disponível

### 4.3. Indicações sobre cuidados médicos urgentes e tratamentos especiais necessários

Nenhuma informação adicional disponível

## SEÇÃO 5: Medidas de combate a incêndio

### 5.1. Meios de extinção

Meios de extinção adequados	: pó químico seco, espuma resistente ao álcool, dióxido de carbono (CO2).
Meios de extinção inadequados	: Do not use a heavy water stream.

# METHYL RED SODIUM SALT(WATER SOLUBLE)

## Ficha de Informações de Segurança de Produtos Químicos

### 5.2. Perigos específicos decorrentes da substância ou mistura

Nenhuma informação adicional disponível

### 5.3. Recomendações para a equipe de combate a incêndio

Proteção durante o combate a incêndios : Do not attempt to take action without suitable protective equipment.

## SEÇÃO 6: Medidas de controle para derramamento ou vazamento

### 6.1. Precauções individuais, equipamento de proteção e procedimentos de emergência

#### 6.1.1. Para não-socorristas

Procedimentos de emergência : Evacuate unnecessary personnel.

#### 6.1.2. Para socorristas

Equipamento de proteção : Use o equipamento de proteção individual conforme for necessário.

Procedimentos de emergência : Stop release.

### 6.2. Precauções ambientais

Evite a liberação para o meio ambiente.

### 6.3. Métodos e materiais de contenção e limpeza

Métodos de limpeza : Clean up immediately by sweeping or vacuum.

### 6.4. Referência a outras seções

Nenhuma informação adicional disponível

## SEÇÃO 7: Manuseio e armazenamento

### 7.1. Precauções para manuseio seguro

Precauções para manuseio seguro : Evite o contato com os olhos, a pele ou a roupa.

Medidas de higiene : Wash hands and other exposed areas with mild soap and water before eating, drinking or smoking and when leaving work.

### 7.2. Condições para armazenamento seguro, incluindo incompatibilidades

Condições de armazenamento : Store in original container. Mantenha o recipiente hermeticamente fechado.  
Armazene em local seco.

### 7.3. Utilização(ões) final(is) específica(s)

Nenhuma informação adicional disponível

## SEÇÃO 8: Controle da exposição/Proteção individual

### 8.1. Parâmetros de controle

Nenhuma informação adicional disponível

# METHYL RED SODIUM SALT(WATER SOLUBLE)

## Ficha de Informações de Segurança de Produtos Químicos

### 8.2. Controles de exposição

Proteção para as mãos	: luvas de proteção
Proteção para os olhos	: Chemical goggles or safety glasses
Proteção para a pele e o corpo	: Usar roupas de proteção adequada
Proteção respiratória	: Use equipamento de proteção respiratória

### SEÇÃO 9: Propriedades físico-químicas

#### 9.1. Informações sobre propriedades físico-químicas básicas

Estado físico	: Solid
Massa molecular	: 291.29 g/mol
Cor	: Dark red powder.
Odor	: odourless.
Limiar de odor	: Não há dados disponíveis
pH	: Não há dados disponíveis
Taxa de evaporação relativa (acetato de butila = 1)	: Não há dados disponíveis
Ponto de fusão	: 180.5 °C
Ponto de solidificação	: Não há dados disponíveis
Ponto de ebulição	: Não há dados disponíveis
Ponto de fulgor	: Não há dados disponíveis
Temperatura de auto-ignição	: Não há dados disponíveis
Temperatura de decomposição	: Não há dados disponíveis
Inflamabilidade (sólido/gás)	: Não há dados disponíveis
Pressão de vapor	: Não há dados disponíveis
Densidade relativa do vapor a 20°C	: Não há dados disponíveis
Densidade relativa	: Não há dados disponíveis
Solubilidade	: Água: Soluble in water
Log Pow	: Não há dados disponíveis
Viscosidade, cinemática	: Não há dados disponíveis
Viscosidade, dinâmica	: Não há dados disponíveis
Propriedades explosivas	: Não há dados disponíveis
Propriedades oxidantes	: Não há dados disponíveis
Limites de explosão	: Não há dados disponíveis

#### 9.2. Outras informações

Nenhuma informação adicional disponível

### SEÇÃO 10: Estabilidade e reatividade

#### 10.1. Reatividade

Nenhuma informação adicional disponível

# METHYL RED SODIUM SALT(WATER SOLUBLE)

## Ficha de Informações de Segurança de Produtos Químicos

### 10.2. Estabilidade química

Stable under normal conditions.

### 10.3. Possibilidade de reações perigosas

Nenhuma informação adicional disponível

### 10.4. Condições a evitar

Luz solar direta. Air contact. Moisture.

### 10.5. Materiais incompatíveis

Nenhuma informação adicional disponível

### 10.6. Produtos perigosos da decomposição

Nenhuma informação adicional disponível

## SEÇÃO 11: Informações toxicológicas

### 11.1. Informações sobre os efeitos toxicológicos

Toxicidade aguda : Não classificado

Corrosão/irritação à pele : Não classificado

Lesões oculares graves/irritação ocular : Não classificado

Sensibilização respiratória ou à pele : Não classificado

Mutagenicidade em células germinativas : Não classificado

Carcinogenicidade : Não classificado

Toxicidade à reprodução : Não classificado

Toxicidade para órgãos-alvo específicos -  
Exposição única : Não classificado

Toxicidade para órgãos-alvo específicos -  
Exposição repetida : Não classificado

Perigo por aspiração : Não classificado

## SEÇÃO 12: Informações ecológicas

### 12.1. Toxicidade

Nenhuma informação adicional disponível

### 12.2. Persistência e degradabilidade

Nenhuma informação adicional disponível

### 12.3. Potencial bioacumulativo

Nenhuma informação adicional disponível

# METHYL RED SODIUM SALT(WATER SOLUBLE)

## Ficha de Informações de Segurança de Produtos Químicos

### 12.4. Mobilidade no solo

Nenhuma informação adicional disponível

### 12.5. Resultados da avaliação PBT e mPmB

Nenhuma informação adicional disponível

### 12.6. Outros efeitos adversos

Nenhuma informação adicional disponível

## SEÇÃO 13: Considerações sobre destinação final

### 13.1. Métodos de tratamento de resíduos

Nenhuma informação adicional disponível

## SEÇÃO 14: Informações sobre transporte

De acordo com as exigências de ADR / RID / IMDG / IATA / ADN

### 14.1. Número ONU

Nº ONU (ADR)	: Não aplicável
Nº ONU (IMDG)	: Não aplicável
Nº ONU (IATA)	: Não aplicável
Nº ONU (ADN)	: Não aplicável
Nº ONU (RID)	: Não aplicável

### 14.2. Nome apropriado para embarque ONU

Nome Apropriado de Transporte (ADR)	: Não aplicável
Proper Shipping Name (IMDG)	: Não aplicável
Nome Apropriado de Transporte (IATA)	: Não aplicável
Nome Apropriado de Transporte (ADN)	: Não aplicável
Nome Apropriado de Transporte (RID)	: Não aplicável

### 14.3. Classes de perigo para o transporte

#### ADR

Classes de risco de transporte (ADR) : Não aplicável

#### IMDG

Classes de risco de transporte (IMDG) : Não aplicável

#### IATA

Classes de risco de transporte (IATA) : Não aplicável

#### ADN

Classes de risco de transporte (ADN) : Não aplicável

#### RID

Classes de risco de transporte (RID) : Não aplicável

### 14.4. Grupo de embalagem

Grupo de embalagem (ADR)	: Não aplicável
Grupo de embalagem (IMDG)	: Não aplicável
Grupo de embalagem (IATA)	: Não aplicável

# METHYL RED SODIUM SALT(WATER SOLUBLE)

## Ficha de Informações de Segurança de Produtos Químicos

Grupo de embalagem (ADN) : Não aplicável  
Grupo de embalagem (RID) : Não aplicável

### 14.5. Perigos para o meio ambiente

Perigoso para o ambiente : Não  
Poluente marinho : Não  
Outras informações : Nenhuma informação adicional disponível

### 14.6. Precauções específicas para o usuário

#### - Transporte terrestre

Não há dados disponíveis

#### - Transporte marítimo

Não há dados disponíveis

#### - Transporte aéreo

Não há dados disponíveis

#### - Transporte por via fluvial

Não há dados disponíveis

#### - Transporte ferroviário

Não há dados disponíveis

### 14.7. Transporte em massa de acordo com o Anexo II da Convenção MARPOL 73/78 e o Código IBC

Não aplicável

## SEÇÃO 15: Informações sobre regulamentações

### 15.1. Normas de segurança, saúde e meio ambiente específicas para a substância ou mistura

#### 15.1.1. Regulamentações da UE

No REACH Annex XVII restrictions

METHYL RED SODIUM SALT(WATER SOLUBLE) is not on the REACH Candidate List

METHYL RED SODIUM SALT(WATER SOLUBLE) is not on the REACH Annex XIV List

#### 15.1.2. Regulamentos Nacionais

##### Alemanha

12th Ordinance Implementing the Federal Immission Control Act - 12.BImSchV : Não sujeito ao 12.º BImSchV (Regulamento sobre os Acidentes Graves)

### 15.2. Avaliação de segurança química

Nenhuma informação adicional disponível

# METHYL RED SODIUM SALT(WATER SOLUBLE)

Ficha de Informações de Segurança de Produtos Químicos

## SEÇÃO 16: Outras informações

*Esta informação está baseada em nosso conhecimento atual e pretende descrever o produto tendo unicamente em vista os requisitos de saúde, segurança e meio ambiente. Não deve, portanto, ser interpretada como garantia de qualquer propriedade específica do produto.*