

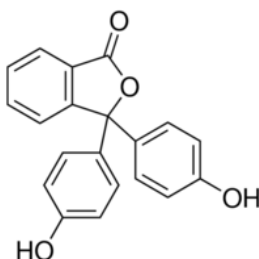
n° CAS: 77-09-8 MSDS

## MATERIAL SAFETY DATA SHEET (MSDS)

### RUBRIQUE 1: Identification de la substance/du mélange et de la société/l'entreprise

#### 1.1. Identificateur de produit

Forme du produit : Substance  
:  
Numéro index : 604-076-00-1  
Numéro CE : 201-004-7  
n° CAS : 77-09-8  
Code du produit : 05172  
Structure chimique :



#### 1.2. Utilisations identifiées pertinentes de la substance ou du mélange et utilisations déconseillées

##### 1.2.1. Utilisations identifiées pertinentes

Utilisation de la substance/mélange : Laboratory chemicals, Manufacture of substances

##### 1.2.2. Utilisations déconseillées

Pas d'informations complémentaires disponibles

#### 1.3. Renseignements concernant le fournisseur de la fiche de données de sécurité

LOBA CHEMIE PVT.LTD.  
107 Wode House Road, Jehangir Villa, Colaba  
400005 Mumbai - INDIA  
T +91 22 6663 6663 - F +91 22 6663 6699  
[info@lobachemie.com](mailto:info@lobachemie.com) - [www.lobachemie.com](http://www.lobachemie.com)

#### 1.4. Numéro d'appel d'urgence

Numéro d'urgence : + 91 22 6663 6663 (9:00am - 6:00 pm)

### RUBRIQUE 2: Identification des dangers

#### 2.1. Classification de la substance ou du mélange

##### Classification selon le règlement (CE) N° 1272/2008 [CLP]

Mutagénicité sur les cellules germinales, Catégorie 2 H341  
Cancérogénicité, Catégorie 1A H350  
Toxicité pour la reproduction, Catégorie 2 H361

# PHENOLPHTHALEIN INDICATOR

## Fiche de données de sécurité

Texte complet des classes de danger et des phrases H : voir rubrique 16

### Classification selon les directives 67/548/CEE [DSD] ou 1999/45/CE [DPD]

Carc. Cat. 1; R45

Muta. Cat. 3; R68

Repr. Cat. 3; R62

Texte complet des phrases R: voir section 16

### Effets néfastes physicochimiques, pour la santé humaine et pour l'environnement

Pas d'informations complémentaires disponibles

## 2.2. Éléments d'étiquetage

### Etiquetage selon le règlement (CE) N° 1272/2008 [CLP]

Pictogrammes de danger (CLP) :



GHS08

Mention d'avertissement (CLP) :

Danger

Mentions de danger (CLP) :

H341 - Susceptible d'induire des anomalies génétiques  
H350 - Peut provoquer le cancer  
H361 - Susceptible de nuire à la fertilité ou au fœtus

Conseils de prudence (CLP) :

P201 - Se procurer les instructions avant utilisation  
P280 - Porter des gants de protection/des vêtements de protection/un équipement de protection des yeux/un équipement de protection du visage  
P308+P313 - EN CAS d'exposition prouvée ou suspectée: consulter un médecin

## 2.3. Autres dangers

Cette substance/mélange ne remplit pas les critères PBT du règlement REACH annexe XIII

Cette substance/mélange ne remplit pas les critères vPvB du règlement REACH annexe XIII

## RUBRIQUE 3: Composition/informations sur les composants

### 3.1. Substances

Nom : PHENOLPHTHALEIN INDICATOR

n° CAS : 77-09-8

Numéro CE : 201-004-7

Numéro index : 604-076-00-1

Textes des phrases R et H: voir section 16

# PHENOLPHTHALEIN INDICATOR

## Fiche de données de sécurité

### 3.2. Mélanges

Non applicable

## RUBRIQUE 4: Premiers secours

### 4.1. Description des premiers secours

- Premiers soins après inhalation : Transporter la victime à l'extérieur et la maintenir au repos dans une position où elle peut confortablement respirer.
- Premiers soins après contact avec la peau : Laver avec précaution et abondamment à l'eau et au savon.
- Premiers soins après contact oculaire : Enlever les lentilles de contact si la victime en porte et si elles peuvent être facilement enlevées. Continuer à rincer. Rincer avec précaution à l'eau pendant plusieurs minutes.
- Premiers soins après ingestion : Rincer la bouche à l'eau. En cas de malaise consulter un médecin.

### 4.2. Principaux symptômes et effets, aigus et différés

- Symptômes/lésions : Susceptible d'induire des anomalies génétiques.
- Symptômes chroniques : Susceptible de nuire au fœtus. Peut provoquer le cancer.

### 4.3. Indication des éventuels soins médicaux immédiats et traitements particuliers nécessaires

Traitement symptomatique.

## RUBRIQUE 5: Mesures de lutte contre l'incendie

### 5.1. Moyens d'extinction

- Moyens d'extinction appropriés : poudre chimique sèche, mousse résistant aux alcools, dioxyde de carbone (CO<sub>2</sub>).
- Agents d'extinction non appropriés : Ne pas utiliser un fort courant d'eau.

### 5.2. Dangers particuliers résultant de la substance ou du mélange

Pas d'informations complémentaires disponibles

### 5.3. Conseils aux pompiers

- Protection en cas d'incendie : Ne pas intervenir sans un équipement de protection adapté.

## RUBRIQUE 6: Mesures à prendre en cas de dispersion accidentelle

### 6.1. Précautions individuelles, équipement de protection et procédures d'urgence

#### 6.1.1. Pour les non-secouristes

- Procédures d'urgence : Eloigner le personnel superflu.

#### 6.1.2. Pour les secouristes

- Équipement de protection : Éviter de respirer les poussières/fumées/gaz/brouillards/vapeurs/aérosols.
- Procédures d'urgence : Stopper la fuite.

### 6.2. Précautions pour la protection de l'environnement

Éviter le rejet dans l'environnement.

### 6.3. Méthodes et matériel de confinement et de nettoyage

- Procédés de nettoyage : Nettoyer immédiatement en balayant ou en aspirant.

### 6.4. Référence à d'autres rubriques

Pas d'informations complémentaires disponibles

## RUBRIQUE 7: Manipulation et stockage

### 7.1. Précautions à prendre pour une manipulation sans danger

- Précautions à prendre pour une manipulation sans danger : Éviter tout contact avec les yeux, la peau ou les vêtements.
- Mesures d'hygiène : Se laver les mains et toute autre zone exposée avec un savon doux et de l'eau, avant de manger, de boire, de fumer, et avant de quitter le travail.

# PHENOLPHTHALEIN INDICATOR

## Fiche de données de sécurité

### 7.2. Conditions d'un stockage sûr, y compris d'éventuelles incompatibilités

Conditions de stockage : Conserver dans l'emballage d'origine. Maintenir le récipient fermé de manière étanche. Stocker dans un endroit sec. Protéger de l'humidité.

### 7.3. Utilisation(s) finale(s) particulière(s)

Pas d'informations complémentaires disponibles

## RUBRIQUE 8: Contrôles de l'exposition/protection individuelle

### 8.1. Paramètres de contrôle

Pas d'informations complémentaires disponibles

### 8.2. Contrôles de l'exposition

Équipement de protection individuelle : Se laver ... soigneusement après manipulation.  
Protection des mains : des gants de protection  
Protection oculaire : Lunettes anti-éclaboussures ou des lunettes de sécurité.  
Protection de la peau et du corps : Porter un vêtement de protection approprié  
Protection des voies respiratoires : Porter un équipement de protection respiratoire  
Autres informations : Ne pas respirer les poussières/fumées/gaz/brouillards/vapeurs/aérosols. Ne pas manger, boire ou fumer en manipulant ce produit.

## RUBRIQUE 9: Propriétés physiques et chimiques

### 9.1. Informations sur les propriétés physiques et chimiques essentielles

État physique : Solide  
Masse moléculaire : 318.33 g/mol  
Couleur : White powder.  
Odeur : inodore.  
Seuil olfactif : Aucune donnée disponible  
pH : Aucune donnée disponible  
Vitesse d'évaporation relative (l'acétate butylique=1) : Aucune donnée disponible  
Point de fusion : 261 - 263  
Point de congélation : Aucune donnée disponible  
Point d'ébullition : Aucune donnée disponible  
Point d'éclair : Aucune donnée disponible  
Température d'auto-inflammation : Aucune donnée disponible  
Température de décomposition : Aucune donnée disponible  
Inflammabilité (solide, gaz) : Aucune donnée disponible  
Pression de vapeur : Aucune donnée disponible

# PHENOLPHTHALEIN INDICATOR

## Fiche de données de sécurité

Densité relative de vapeur à 20 °C	: Aucune donnée disponible
Densité relative	: Aucune donnée disponible
Masse volumique	: 1.299 g/cm <sup>3</sup>
Solubilité	: Eau: Slightly soluble in water
Log Pow	: Aucune donnée disponible
Viscosité, cinématique	: Aucune donnée disponible
Viscosité, dynamique	: Aucune donnée disponible
Propriétés explosives	: Aucune donnée disponible
Propriétés comburantes	: Aucune donnée disponible
Limites d'explosivité	: Aucune donnée disponible

### 9.2. Autres informations

Pas d'informations complémentaires disponibles

## RUBRIQUE 10: Stabilité et réactivité

### 10.1. Réactivité

Pas d'informations complémentaires disponibles

### 10.2. Stabilité chimique

Pas d'informations complémentaires disponibles

### 10.3. Possibilité de réactions dangereuses

Pas d'informations complémentaires disponibles

### 10.4. Conditions à éviter

Pas d'informations complémentaires disponibles

### 10.5. Matières incompatibles

Pas d'informations complémentaires disponibles

### 10.6. Produits de décomposition dangereux

Pas d'informations complémentaires disponibles

## RUBRIQUE 11: Informations toxicologiques

### 11.1. Informations sur les effets toxicologiques

Toxicité aiguë	: Non classé
Corrosion cutanée/irritation cutanée	: Non classé
Lésions oculaires graves/irritation oculaire	: Non classé
Sensibilisation respiratoire ou cutanée	: Non classé
Mutagenicité sur les cellules germinales	: Susceptible d'induire des anomalies génétiques.
Cancérogénicité	: Peut provoquer le cancer.
Toxicité pour la reproduction	: Susceptible de nuire à la fertilité ou au fœtus.
Toxicité spécifique pour certains organes cibles (exposition unique)	: Non classé

# PHENOLPHTHALEIN INDICATOR

## Fiche de données de sécurité

Toxicité spécifique pour certains organes cibles (exposition répétée) : Non classé

Danger par aspiration : Non classé

### RUBRIQUE 12: Informations écologiques

#### 12.1. Toxicité

Pas d'informations complémentaires disponibles

#### 12.2. Persistance et dégradabilité

Pas d'informations complémentaires disponibles

#### 12.3. Potentiel de bioaccumulation

Pas d'informations complémentaires disponibles

#### 12.4. Mobilité dans le sol

Pas d'informations complémentaires disponibles

#### 12.5. Résultats des évaluations PBT et vPvB

##### PHENOLPHTHALEIN INDICATOR (77-09-8)

Cette substance/mélange ne remplit pas les critères PBT du règlement REACH annexe XIII

Cette substance/mélange ne remplit pas les critères vPvB du règlement REACH annexe XIII

#### 12.6. Autres effets néfastes

Pas d'informations complémentaires disponibles

### RUBRIQUE 13: Considérations relatives à l'élimination

#### 13.1. Méthodes de traitement des déchets

Product/Packaging disposal recommendations : Éliminer le contenu/récepteur dans ...

### RUBRIQUE 14: Informations relatives au transport

Conformément aux exigences de ADR / RID / IMDG / IATA / ADN

#### 14.1. Numéro ONU

N° ONU (ADR) : Non applicable

N° ONU (IMDG) : Non applicable

N° ONU (IATA) : Non applicable

N° ONU (ADN) : Non applicable

N° ONU (RID) : Non applicable

# PHENOLPHTHALEIN INDICATOR

## Fiche de données de sécurité

### 14.2. Désignation officielle de transport de l'ONU

Désignation exacte d'expédition/Description (ADR)	: Non applicable
Proper Shipping Name (IMDG)	: Non applicable
Désignation exacte d'expédition/Description (IATA)	: Non applicable
Désignation officielle pour le transport (ADN)	: Non applicable
Désignation exacte d'expédition/Description (RID)	: Non applicable

### 14.3. Classe(s) de danger pour le transport

#### ADR

Classe(s) de danger pour le transport (ADR)	: Non applicable
---	------------------

#### IMDG

Classe(s) de danger pour le transport (IMDG)	: Non applicable
--	------------------

#### IATA

Classe(s) de danger pour le transport (IATA)	: Non applicable
--	------------------

#### ADN

Classe(s) de danger pour le transport (ADN)	: Non applicable
---	------------------

#### RID

Classe(s) de danger pour le transport (RID)	: Non applicable
---	------------------

### 14.4. Groupe d'emballage

Groupe d'emballage (ADR)	: Non applicable
Groupe d'emballage (IMDG)	: Non applicable
Groupe d'emballage (IATA)	: Non applicable
Groupe d'emballage (ADN)	: Non applicable
Groupe d'emballage (RID)	: Non applicable

### 14.5. Dangers pour l'environnement

Dangereux pour l'environnement	: Non
Polluant marin	: Non
Autres informations	: Pas d'informations supplémentaires disponibles

### 14.6. Précautions particulières à prendre par l'utilisateur

#### - Transport par voie terrestre

Aucune donnée disponible

#### - Transport maritime

Aucune donnée disponible

#### - Transport aérien

Aucune donnée disponible

# PHENOLPHTHALEIN INDICATOR

## Fiche de données de sécurité

### - Transport par voie fluviale

Aucune donnée disponible

### - Transport ferroviaire

Aucune donnée disponible

### 14.7. Transport en vrac conformément à l'annexe II de la convention MARPOL 73/78 et au recueil IBC

Non applicable

## RUBRIQUE 15: Informations relatives à la réglementation

### 15.1. Réglementations/législation particulières à la substance ou au mélange en matière de sécurité, de santé et d'environnement

#### 15.1.1. Réglementations UE

Pas de restrictions selon l'annexe XVII de REACH

Phenolphthalein est sur la liste Candidate REACH

PHENOLPHTHALEIN INDICATOR is not on the REACH Annex XIV List

#### 15.1.2. Directives nationales

##### Allemagne

12th Ordinance Implementing the Federal Immission Control Act - 12.BImSchV : Non assujetti au 12ème BImSchV (décret de protection contre les émissions) (Règlement sur les accidents majeurs)

##### Danemark

Recommandations réglementation danoise : Young people below the age of 18 years are not allowed to use the product  
Pregnant/breastfeeding women working with the product must not be in direct contact with the product  
The requirements from the Danish Working Environment Authorities regarding work with carcinogens must be followed during use and disposal

### 15.2. Évaluation de la sécurité chimique

Pas d'informations complémentaires disponibles

## RUBRIQUE 16: Autres informations

Textes des phrases R-,H- et EUH:

Carc. 1A	Cancérogénicité, Catégorie 1A
Muta. 2	Mutagénicité sur les cellules germinales, Catégorie 2
Repr. 2	Toxicité pour la reproduction, Catégorie 2
H341	Susceptible d'induire des anomalies génétiques



# PHENOLPHTHALEIN INDICATOR

## Fiche de données de sécurité

H350	Peut provoquer le cancer
H361	Susceptible de nuire à la fertilité ou au fœtus
R45	Peut provoquer le cancer
R62	Risque possible d'altération de la fertilité
R68	Possibilité d'effets irréversibles

*Ces informations sont basées sur nos connaissances actuelles et décrivent le produit pour les seuls besoins de la santé, de la sécurité et de l'environnement. Elles ne devraient donc pas être interprétées comme garantissant une quelconque propriété spécifique du produit*