

**MATERIAL SAFETY DATA SHEET (MSDS)**

**RUBRIQUE 1: Identification de la substance/du mélange et de la société/l'entreprise**

**1.1. Identificateur de produit**

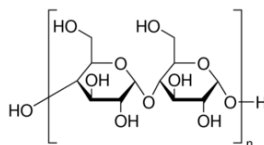
Forme du produit : Substance

:

n° CAS : 9005-84-9

Code du produit : 06125

Structure chimique :



**1.2. Utilisations identifiées pertinentes de la substance ou du mélange et utilisations déconseillées**

**1.2.1. Utilisations identifiées pertinentes**

Utilisation de la substance/mélange : Laboratory chemicals, Manufacture of substances

**1.2.2. Utilisations déconseillées**

Pas d'informations complémentaires disponibles

**1.3. Renseignements concernant le fournisseur de la fiche de données de sécurité**

LOBA CHEMIE PVT.LTD.  
107 Wode House Road, Jehangir Villa, Colaba  
400005 Mumbai - INDIA  
T +91 22 6663 6663 - F +91 22 6663 6699  
[info@lobachemie.com](mailto:info@lobachemie.com) - [www.lobachemie.com](http://www.lobachemie.com)

**1.4. Numéro d'appel d'urgence**

Numéro d'urgence : + 91 22 6663 6663 (9:00am - 6:00 pm)

**RUBRIQUE 2: Identification des dangers**

**2.1. Classification de la substance ou du mélange**

**Classification selon le règlement (CE) N° 1272/2008 [CLP]**

Non classé

**Classification selon les directives 67/548/CEE [DSD] ou 1999/45/CE [DPD]**

Non classé

# STARCH SOLUBLE (EX POTATO) Extra Pure

## Fiche de données de sécurité

Effets néfastes physicochimiques, pour la santé humaine et pour l'environnement

Pas d'informations complémentaires disponibles

### 2.2. Éléments d'étiquetage

Étiquetage selon le règlement (CE) N° 1272/2008 [CLP]

Étiquetage non applicable

### 2.3. Autres dangers

Pas d'informations complémentaires disponibles

## RUBRIQUE 3: Composition/informations sur les composants

### 3.1. Substances

Nom : STARCH SOLUBLE (EX POTATO) Extra Pure  
n° CAS : 9005-84-9

Textes des phrases R et H: voir section 16

### 3.2. Mélanges

Non applicable

## RUBRIQUE 4: Premiers secours

### 4.1. Description des premiers secours

Premiers soins après inhalation : Transporter la personne à l'extérieur et la maintenir dans une position où elle peut confortablement respirer. Donner de l'oxygène ou pratiquer la respiration artificielle si nécessaire. En cas de malaise consulter un médecin.

Premiers soins après contact avec la peau : Laver avec précaution et abondamment à l'eau et au savon. En cas d'irritation cutanée: consulter un médecin.

Premiers soins après contact oculaire : Enlever les lentilles de contact si la victime en porte et si elles peuvent être facilement enlevées. Continuer à rincer. Rincer avec précaution à l'eau pendant plusieurs minutes. Si l'irritation oculaire persiste: consulter un médecin.

Premiers soins après ingestion : Rincer la bouche à l'eau. En cas de malaise consulter un médecin.

### 4.2. Principaux symptômes et effets, aigus et différés

Pas d'informations complémentaires disponibles

### 4.3. Indication des éventuels soins médicaux immédiats et traitements particuliers nécessaires

Traitement symptomatique.

## RUBRIQUE 5: Mesures de lutte contre l'incendie

### 5.1. Moyens d'extinction

Moyens d'extinction appropriés : poudre chimique sèche, mousse résistant aux alcools, dioxyde de carbone (CO<sub>2</sub>).

Agents d'extinction non appropriés : Ne pas utiliser un fort courant d'eau.

### 5.2. Dangers particuliers résultant de la substance ou du mélange

Pas d'informations complémentaires disponibles

# STARCH SOLUBLE (EX POTATO) Extra Pure

## Fiche de données de sécurité

### 5.3. Conseils aux pompiers

Protection en cas d'incendie : Ne pas intervenir sans un équipement de protection adapté.

## RUBRIQUE 6: Mesures à prendre en cas de dispersion accidentelle

### 6.1. Précautions individuelles, équipement de protection et procédures d'urgence

#### 6.1.1. Pour les non-secouristes

Procédures d'urgence : Eloigner le personnel superflu.

#### 6.1.2. Pour les secouristes

Équipement de protection : Utiliser l'équipement de protection individuel requis.

Procédures d'urgence : Stopper la fuite.

### 6.2. Précautions pour la protection de l'environnement

Éviter le rejet dans l'environnement.

### 6.3. Méthodes et matériel de confinement et de nettoyage

Procédés de nettoyage : Nettoyer rapidement avec une pelle ou en aspirant.

### 6.4. Référence à d'autres rubriques

Pas d'informations complémentaires disponibles

## RUBRIQUE 7: Manipulation et stockage

### 7.1. Précautions à prendre pour une manipulation sans danger

Précautions à prendre pour une manipulation sans danger : Éviter tout contact avec les yeux, la peau ou les vêtements.

Mesures d'hygiène : Se laver les mains et toute autre zone exposée avec un savon doux et de l'eau, avant de manger, de boire, de fumer, et avant de quitter le travail.

### 7.2. Conditions d'un stockage sûr, y compris d'éventuelles incompatibilités

Conditions de stockage : Conserver dans l'emballage d'origine. Maintenir le récipient fermé de manière étanche. Stocker dans un endroit sec. Protéger de l'humidité.

### 7.3. Utilisation(s) finale(s) particulière(s)

Pas d'informations complémentaires disponibles

## RUBRIQUE 8: Contrôles de l'exposition/protection individuelle

### 8.1. Paramètres de contrôle

Pas d'informations complémentaires disponibles

# STARCH SOLUBLE (EX POTATO) Extra Pure

## Fiche de données de sécurité

### 8.2. Contrôles de l'exposition

Protection des mains	: des gants de protection
Protection oculaire	: Lunettes anti-éclaboussures ou des lunettes de sécurité.
Protection de la peau et du corps	: Porter un vêtement de protection approprié
Protection des voies respiratoires	: Porter un masque adéquat.

### RUBRIQUE 9: Propriétés physiques et chimiques

#### 9.1. Informations sur les propriétés physiques et chimiques essentielles

État physique	: Solide
Couleur	: White powder.
Odeur	: Aucune donnée disponible
Seuil olfactif	: Aucune donnée disponible
pH	: Aucune donnée disponible
Vitesse d'évaporation relative (l'acétate butylique=1)	: Aucune donnée disponible
Point de fusion	: Aucune donnée disponible
Point de congélation	: Aucune donnée disponible
Point d'ébullition	: Aucune donnée disponible
Point d'éclair	: Aucune donnée disponible
Température d'auto-inflammation	: Aucune donnée disponible
Température de décomposition	: Aucune donnée disponible
Inflammabilité (solide, gaz)	: Aucune donnée disponible
Pression de vapeur	: Aucune donnée disponible
Densité relative de vapeur à 20 °C	: Aucune donnée disponible
Densité relative	: Aucune donnée disponible
Masse volumique	: 1.5 g/cm <sup>3</sup>
Solubilité	: Eau: Insoluble in water
Log Pow	: Aucune donnée disponible
Viscosité, cinématique	: Aucune donnée disponible
Viscosité, dynamique	: Aucune donnée disponible
Propriétés explosives	: Aucune donnée disponible
Propriétés comburantes	: Aucune donnée disponible
Limites d'explosivité	: Aucune donnée disponible

#### 9.2. Autres informations

Pas d'informations complémentaires disponibles

### RUBRIQUE 10: Stabilité et réactivité

#### 10.1. Réactivité

Pas d'informations complémentaires disponibles

# STARCH SOLUBLE (EX POTATO) Extra Pure

## Fiche de données de sécurité

### 10.2. Stabilité chimique

Stable dans les conditions normales d'emploi.

### 10.3. Possibilité de réactions dangereuses

Pas d'informations complémentaires disponibles

### 10.4. Conditions à éviter

Rayons directs du soleil. Contact avec l'air. Humidité.

### 10.5. Matières incompatibles

Pas d'informations complémentaires disponibles

### 10.6. Produits de décomposition dangereux

Pas d'informations complémentaires disponibles

## RUBRIQUE 11: Informations toxicologiques

### 11.1. Informations sur les effets toxicologiques

Toxicité aiguë : Non classé

Corrosion cutanée/irritation cutanée : Non classé

Lésions oculaires graves/irritation oculaire : Non classé

Sensibilisation respiratoire ou cutanée : Non classé

Mutagénicité sur les cellules germinales : Non classé

Cancérogénicité : Non classé

Toxicité pour la reproduction : Non classé

Toxicité spécifique pour certains organes cibles (exposition unique) : Non classé

Toxicité spécifique pour certains organes cibles (exposition répétée) : Non classé

Danger par aspiration : Non classé

## RUBRIQUE 12: Informations écologiques

### 12.1. Toxicité

Pas d'informations complémentaires disponibles

### 12.2. Persistance et dégradabilité

Pas d'informations complémentaires disponibles

### 12.3. Potentiel de bioaccumulation

Pas d'informations complémentaires disponibles

# STARCH SOLUBLE (EX POTATO) Extra Pure

## Fiche de données de sécurité

### 12.4. Mobilité dans le sol

Pas d'informations complémentaires disponibles

### 12.5. Résultats des évaluations PBT et vPvB

Pas d'informations complémentaires disponibles

### 12.6. Autres effets néfastes

Pas d'informations complémentaires disponibles

## RUBRIQUE 13: Considérations relatives à l'élimination

### 13.1. Méthodes de traitement des déchets

Pas d'informations complémentaires disponibles

## RUBRIQUE 14: Informations relatives au transport

Conformément aux exigences de ADR / RID / IMDG / IATA / ADN

### 14.1. Numéro ONU

N° ONU (ADR)	: Non applicable
N° ONU (IMDG)	: Non applicable
N° ONU (IATA)	: Non applicable
N° ONU (ADN)	: Non applicable
N° ONU (RID)	: Non applicable

### 14.2. Désignation officielle de transport de l'ONU

Désignation exacte d'expédition/Description (ADR)	: Non applicable
Proper Shipping Name (IMDG)	: Non applicable
Désignation exacte d'expédition/Description (IATA)	: Non applicable
Désignation officielle pour le transport (ADN)	: Non applicable
Désignation exacte d'expédition/Description (RID)	: Non applicable

### 14.3. Classe(s) de danger pour le transport

#### ADR

Classe(s) de danger pour le transport (ADR)	: Non applicable
---	------------------

#### IMDG

Classe(s) de danger pour le transport (IMDG)	: Non applicable
--	------------------

#### IATA

Classe(s) de danger pour le transport (IATA)	: Non applicable
--	------------------

#### ADN

Classe(s) de danger pour le transport (ADN)	: Non applicable
---	------------------

#### RID

# STARCH SOLUBLE (EX POTATO) Extra Pure

## Fiche de données de sécurité

Classe(s) de danger pour le transport (RID) : Non applicable

### 14.4. Groupe d'emballage

Groupe d'emballage (ADR) : Non applicable  
Groupe d'emballage (IMDG) : Non applicable  
Groupe d'emballage (IATA) : Non applicable  
Groupe d'emballage (ADN) : Non applicable  
Groupe d'emballage (RID) : Non applicable

### 14.5. Dangers pour l'environnement

Dangereux pour l'environnement : Non  
Polluant marin : Non  
Autres informations : Pas d'informations supplémentaires disponibles

### 14.6. Précautions particulières à prendre par l'utilisateur

#### - Transport par voie terrestre

Aucune donnée disponible

#### - Transport maritime

Aucune donnée disponible

#### - Transport aérien

Aucune donnée disponible

#### - Transport par voie fluviale

Aucune donnée disponible

#### - Transport ferroviaire

Aucune donnée disponible

### 14.7. Transport en vrac conformément à l'annexe II de la convention MARPOL 73/78 et au recueil IBC

Non applicable

## RUBRIQUE 15: Informations relatives à la réglementation

### 15.1. Réglementations/législation particulières à la substance ou au mélange en matière de sécurité, de santé et d'environnement

#### 15.1.1. Réglementations UE

Pas de restrictions selon l'annexe XVII de REACH

STARCH SOLUBLE (EX POTATO) Extra Pure is not on the REACH Candidate List

STARCH SOLUBLE (EX POTATO) Extra Pure is not on the REACH Annex XIV List

#### 15.1.2. Directives nationales

##### Allemagne

12th Ordinance Implementing the Federal Immission Control Act - 12.BImSchV : Non assujetti au 12ème BImSchV (décret de protection contre les émissions) (Règlement sur les accidents majeurs)

# STARCH SOLUBLE (EX POTATO) Extra Pure

Fiche de données de sécurité

---

## 15.2. Évaluation de la sécurité chimique

Pas d'informations complémentaires disponibles

## RUBRIQUE 16: Autres informations

*Ces informations sont basées sur nos connaissances actuelles et décrivent le produit pour les seuls besoins de la santé, de la sécurité et de l'environnement. Elles ne devraient donc pas être interprétées comme garantissant une quelconque propriété spécifique du produit*