

MATERIAL SAFETY DATA SHEET (MSDS)

RUBRIQUE 1: Identification de la substance/du mélange et de la société/l'entreprise

1.1. Identificateur de produit

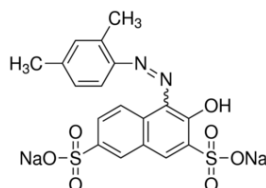
Forme du produit : Substance

:

n° CAS : 3761-53-3

Code du produit : 06510

Structure chimique :



Synonymes : Acid Red 26 / Ponceau 2 R / Xylidine ponceau 2R

1.2. Utilisations identifiées pertinentes de la substance ou du mélange et utilisations déconseillées

1.2.1. Utilisations identifiées pertinentes

Utilisation de la substance/mélange : Industrial. For professional use only.

1.2.2. Utilisations déconseillées

Pas d'informations complémentaires disponibles

1.3. Renseignements concernant le fournisseur de la fiche de données de sécurité

LOBA CHEMIE PVT.LTD.
107 Wode House Road, Jehangir Villa, Colaba
400005 Mumbai - INDIA
T +91 22 6663 6663 - F +91 22 6663 6699
info@lobachemie.com - www.lobachemie.com

1.4. Numéro d'appel d'urgence

Numéro d'urgence : + 91 22 6663 6663 (9:00am - 6:00 pm)

RUBRIQUE 2: Identification des dangers

2.1. Classification de la substance ou du mélange

Classification selon le règlement (CE) N° 1272/2008 [CLP]

Cancérogénicité, H351
Catégorie 2

Texte complet des classes de danger et des phrases H : voir rubrique 16

Classification selon les directives 67/548/CEE [DSD] ou 1999/45/CE [DPD]

Carc. Cat. 3; R40

XYLIDINE PONCEAU FOR MICROSCOPY

Fiche de données de sécurité

Texte complet des phrases R: voir section 16

Effets néfastes physicochimiques, pour la santé humaine et pour l'environnement

Pas d'informations complémentaires disponibles

2.2. Éléments d'étiquetage

Etiquetage selon le règlement (CE) N° 1272/2008 [CLP]

Pictogrammes de danger (CLP) :



GHS08

Mention d'avertissement (CLP) :

Attention

Mentions de danger (CLP) :

H351 - Susceptible de provoquer le cancer

Conseils de prudence (CLP) :

P281 - Utiliser l'équipement de protection individuel requis

2.3. Autres dangers

Pas d'informations complémentaires disponibles

RUBRIQUE 3: Composition/informations sur les composants

3.1. Substances

Nom : XYLIDINE PONCEAU FOR MICROSCOPY

n° CAS : 3761-53-3

Textes des phrases R et H: voir section 16

3.2. Mélanges

Non applicable

RUBRIQUE 4: Premiers secours

4.1. Description des premiers secours

Premiers soins général : Susceptible de provoquer le cancer.

Premiers soins après inhalation : Faire respirer de l'air frais. S'il y a difficulté à respirer, transporter la victime à l'extérieur et la maintenir au repos dans une position où elle peut confortablement respirer.

Premiers soins après contact avec la peau : Laver abondamment à l'eau et au savon. Consulter immédiatement un médecin.

Premiers soins après contact oculaire : Rincer avec précaution à l'eau pendant plusieurs minutes. Enlever les lentilles de contact si la victime en porte et si elles peuvent être facilement enlevées. Continuer à rincer. Consulter un médecin.

Premiers soins après ingestion : Rincer la bouche. Ne pas faire vomir. Consulter un médecin.

4.2. Principaux symptômes et effets, aigus et différés

Symptômes chroniques : Cancérogène présumé.

XYLIDINE PONCEAU FOR MICROSCOPY

Fiche de données de sécurité

4.3. Indication des éventuels soins médicaux immédiats et traitements particuliers nécessaires

Pas d'informations complémentaires disponibles

RUBRIQUE 5: Mesures de lutte contre l'incendie

5.1. Moyens d'extinction

Moyens d'extinction appropriés : Dioxyde de carbone. Poudre sèche. Mousse. Eau pulvérisée.
Agents d'extinction non appropriés : Ne pas utiliser un fort courant d'eau.

5.2. Dangers particuliers résultant de la substance ou du mélange

Pas d'informations complémentaires disponibles

5.3. Conseils aux pompiers

Protection en cas d'incendie : Ne pas pénétrer dans la zone de feu sans équipement de protection, y compris une protection respiratoire.

RUBRIQUE 6: Mesures à prendre en cas de dispersion accidentelle

6.1. Précautions individuelles, équipement de protection et procédures d'urgence

6.1.1. Pour les non-secouristes

Procédures d'urgence : Eloigner le personnel superflu.

6.1.2. Pour les secouristes

Équipement de protection : Fournir une protection adéquate aux équipes de nettoyage.

6.2. Précautions pour la protection de l'environnement

Éviter le rejet dans l'environnement.

6.3. Méthodes et matériel de confinement et de nettoyage

Procédés de nettoyage : Réduire à un minimum la production de poussières. Sur le sol, balayer ou pelleter dans des conteneurs de rejet adéquats.

6.4. Référence à d'autres rubriques

Pas d'informations complémentaires disponibles

RUBRIQUE 7: Manipulation et stockage

7.1. Précautions à prendre pour une manipulation sans danger

Précautions à prendre pour une manipulation sans danger : Éviter le contact avec la peau et les yeux. Éviter toute formation de poussière. Ne pas respirer les vapeurs. Assurer une bonne ventilation de la zone de travail afin d'éviter la formation de vapeurs.

Mesures d'hygiène : Se laver les mains et toute autre zone exposée avec un savon doux et de l'eau, avant de manger, de boire, de fumer, et avant de quitter le travail.

7.2. Conditions d'un stockage sûr, y compris d'éventuelles incompatibilités

Conditions de stockage : Stocker dans un endroit bien ventilé. Maintenir le récipient fermé de manière étanche. Stocker dans un endroit sec. Protéger de l'humidité.

7.3. Utilisation(s) finale(s) particulière(s)

Pas d'informations complémentaires disponibles

RUBRIQUE 8: Contrôles de l'exposition/protection individuelle

8.1. Paramètres de contrôle

Pas d'informations complémentaires disponibles

XYLIDINE PONCEAU FOR MICROSCOPY

Fiche de données de sécurité

8.2. Contrôles de l'exposition

Protection des mains	: des gants de protection
Protection oculaire	: Lunettes anti-éclaboussures ou des lunettes de sécurité.
Protection de la peau et du corps	: Porter un vêtement de protection approprié
Protection des voies respiratoires	: Porter un équipement de protection respiratoire

RUBRIQUE 9: Propriétés physiques et chimiques

9.1. Informations sur les propriétés physiques et chimiques essentielles

État physique	: Solide
Masse moléculaire	: 480.43 g/mol
Couleur	: Brownish red powder.
Odeur	: Aucune donnée disponible
Seuil olfactif	: Aucune donnée disponible
pH	: Aucune donnée disponible
Vitesse d'évaporation relative (l'acétate butylique=1)	: Aucune donnée disponible
Point de fusion	: Aucune donnée disponible
Point de congélation	: Aucune donnée disponible
Point d'ébullition	: Aucune donnée disponible
Point d'éclair	: Aucune donnée disponible
Température d'auto-inflammation	: Aucune donnée disponible
Température de décomposition	: Aucune donnée disponible
Inflammabilité (solide, gaz)	: Aucune donnée disponible
Pression de vapeur	: Aucune donnée disponible
Densité relative de vapeur à 20 °C	: Aucune donnée disponible
Densité relative	: Aucune donnée disponible
Solubilité	: Eau: Soluble in water
Log Pow	: Aucune donnée disponible
Viscosité, cinématique	: Aucune donnée disponible
Viscosité, dynamique	: Aucune donnée disponible
Propriétés explosives	: Aucune donnée disponible
Propriétés comburantes	: Aucune donnée disponible
Limites d'explosivité	: Aucune donnée disponible

9.2. Autres informations

Pas d'informations complémentaires disponibles

XYLIDINE PONCEAU FOR MICROSCOPY

Fiche de données de sécurité

RUBRIQUE 10: Stabilité et réactivité

10.1. Réactivité

Pas d'informations complémentaires disponibles

10.2. Stabilité chimique

Stable dans les conditions normales.

10.3. Possibilité de réactions dangereuses

Pas d'informations complémentaires disponibles

10.4. Conditions à éviter

Rayons directs du soleil. Contact avec l'air. Humidité.

10.5. Matières incompatibles

Agent oxydant.

10.6. Produits de décomposition dangereux

Pas d'informations complémentaires disponibles

RUBRIQUE 11: Informations toxicologiques

11.1. Informations sur les effets toxicologiques

Toxicité aiguë : Non classé

Corrosion cutanée/irritation cutanée : Non classé

Lésions oculaires graves/irritation oculaire : Non classé

Sensibilisation respiratoire ou cutanée : Non classé

Mutagénicité sur les cellules germinales : Non classé

Cancérogénicité : Susceptible de provoquer le cancer.

Toxicité pour la reproduction : Non classé

Toxicité spécifique pour certains organes cibles (exposition unique) : Non classé

Toxicité spécifique pour certains organes cibles (exposition répétée) : Non classé

Danger par aspiration : Non classé

RUBRIQUE 12: Informations écologiques

12.1. Toxicité

Pas d'informations complémentaires disponibles

12.2. Persistance et dégradabilité

Pas d'informations complémentaires disponibles

XYLIDINE PONCEAU FOR MICROSCOPY

Fiche de données de sécurité

12.3. Potentiel de bioaccumulation

Pas d'informations complémentaires disponibles

12.4. Mobilité dans le sol

Pas d'informations complémentaires disponibles

12.5. Résultats des évaluations PBT et vPvB

Pas d'informations complémentaires disponibles

12.6. Autres effets néfastes

Pas d'informations complémentaires disponibles

RUBRIQUE 13: Considérations relatives à l'élimination

13.1. Méthodes de traitement des déchets

Pas d'informations complémentaires disponibles

RUBRIQUE 14: Informations relatives au transport

Conformément aux exigences de ADR / RID / IMDG / IATA / ADN

14.1. Numéro ONU

N° ONU (ADR)	: Non applicable
N° ONU (IMDG)	: Non applicable
N° ONU (IATA)	: Non applicable
N° ONU (ADN)	: Non applicable
N° ONU (RID)	: Non applicable

14.2. Désignation officielle de transport de l'ONU

Désignation exacte d'expédition/Description (ADR)	: Non applicable
Proper Shipping Name (IMDG)	: Non applicable
Désignation exacte d'expédition/Description (IATA)	: Non applicable
Désignation officielle pour le transport (ADN)	: Non applicable
Désignation exacte d'expédition/Description (RID)	: Non applicable

14.3. Classe(s) de danger pour le transport

ADR

Classe(s) de danger pour le transport (ADR)	: Non applicable
---	------------------

IMDG

Classe(s) de danger pour le transport (IMDG)	: Non applicable
--	------------------

IATA

Classe(s) de danger pour le transport (IATA)	: Non applicable
--	------------------

ADN

XYLIDINE PONCEAU FOR MICROSCOPY

Fiche de données de sécurité

Classe(s) de danger pour le transport (ADN) : Non applicable

RID

Classe(s) de danger pour le transport (RID) : Non applicable

14.4. Groupe d'emballage

Groupe d'emballage (ADR) : Non applicable
Groupe d'emballage (IMDG) : Non applicable
Groupe d'emballage (IATA) : Non applicable
Groupe d'emballage (ADN) : Non applicable
Groupe d'emballage (RID) : Non applicable

14.5. Dangers pour l'environnement

Dangereux pour l'environnement : Non
Polluant marin : Non
Autres informations : Pas d'informations supplémentaires disponibles

14.6. Précautions particulières à prendre par l'utilisateur

- Transport par voie terrestre

Aucune donnée disponible

- Transport maritime

Aucune donnée disponible

- Transport aérien

Aucune donnée disponible

- Transport par voie fluviale

Aucune donnée disponible

- Transport ferroviaire

Aucune donnée disponible

14.7. Transport en vrac conformément à l'annexe II de la convention MARPOL 73/78 et au recueil IBC

Non applicable

RUBRIQUE 15: Informations relatives à la réglementation

15.1. Réglementations/législation particulières à la substance ou au mélange en matière de sécurité, de santé et d'environnement

15.1.1. Réglementations UE

Pas de restrictions selon l'annexe XVII de REACH

XYLIDINE PONCEAU FOR MICROSCOPY is not on the REACH Candidate List

XYLIDINE PONCEAU FOR MICROSCOPY is not on the REACH Annex XIV List

15.1.2. Directives nationales

XYLIDINE PONCEAU FOR MICROSCOPY

Fiche de données de sécurité

Allemagne

12th Ordinance Implementing the Federal Immission Control Act - 12.BImSchV : Non assujetti au 12ème BImSchV (décret de protection contre les émissions)
(Règlement sur les accidents majeurs)

Danemark

Recommandations réglementation danoise : Young people below the age of 18 years are not allowed to use the product
Pregnant/breastfeeding women working with the product must not be in direct contact with the product
The requirements from the Danish Working Environment Authorities regarding work with carcinogens must be followed during use and disposal

15.2. Évaluation de la sécurité chimique

Pas d'informations complémentaires disponibles

RUBRIQUE 16: Autres informations

Textes des phrases R-,H- et EUH:

Carc. 2	Cancérogénicité, Catégorie 2
H351	Susceptible de provoquer le cancer
R40	Effet cancérogène suspecté - preuves insuffisantes

Ces informations sont basées sur nos connaissances actuelles et décrivent le produit pour les seuls besoins de la santé, de la sécurité et de l'environnement. Elles ne devraient donc pas être interprétées comme garantissant une quelconque propriété spécifique du produit